



# Catálogo de **produtos**

 LABOR IMPORT

 LABORCARE®

 PROCARE®

 SOLIDOR®

  Lamedid

 PROBeauty®



### Sobre a BUNZL SAÚDE

Em 2013, o Grupo Bunzl incorporou a LABOR IMPORT, empresa brasileira, fundada em 1996, com forte atuação no mercado diagnóstico. No ano seguinte, adquiriu a LAMEDID, fundada em 1980, com foco no segmento hospitalar.

A partir destas incorporações, a empresa passou a se posicionar no mercado brasileiro como BUNZL SAÚDE, mantendo as marcas LABOR IMPORT, LABORCARE, PROCARE, SOLIDOR, LAMEDID e PROBEAUT.

fundada em 1980



fundada em 1996



Com o Centro de Distribuição localizado em Itajaí-SC, a Bunzl Saúde oferece maior eficiência na gestão de suprimentos de saúde em todo território nacional.



# Onde estamos presente

/bunzl saude

[blog.bunzlsaude.com.br](http://blog.bunzlsaude.com.br)

[bunzlsaude.com.br](http://bunzlsaude.com.br)

(11) 3652-2525

(11) 3195-8640

(11) 94481-3168



# Índice

## Coleta de Sangue

Adaptador Cover Safety Line	10
Adaptador Padrão	10
Agulha para Coleta Múltipla a Vácuo	11
Coletor Perfurocortante - Papelão	11
Coletor Perfurocortante - Rígido	12
Garrote com Trava	12
Garrote Látex-Free em Rolo	13
Garrote Látex-Free Tiras	13
Mini Tubo	14
Scalp para Coleta a Vácuo	14
Tubo para Coleta sem Vácuo	15
Scalp para Coleta a Vácuo de Segurança	15
Tubo para Coleta a Vácuo	16
Tubo para Coleta a Vácuo	17

## Coleta e Análise de Amostras

Alça Calibrada (Loop)	18
Almotolia	18
Cassete Histológico	18
Coletor de Fezes e Urina	19
Coletor de Urina Infantil - Unissex	19
Fixador Citológico Aerosol	19
Lápis Dermatográficos	20
Kit para Coleta de Urina	20
Papel Filtro para Mucoproteína	20
Placa de Petri	21
Pote Coletor 2 L	21
Pote Coletor 50 ml	21
Pote Coletor 80 ml	22
Swab com meio Stuart Estéril	
Ponta Rayon	22
Swab Ponta Algodão	22
Swab Ponta Rayon	23
Tampa para Tubos de Ensaio - Plástico	23
Tubo Capilar Sem Heparina	23
Tubo Cônico - Tipo Falcon	24
Tubo Criogênico	24
Tubo de Ensaio - Plástico	25
Tubo de Ensaio - Vidro	25
Curativo Pós-Punção	26
Álcool Swab	27

Lenço Higiénico 27

## Equipamentos

Agitador Tipo Vortex Multifuncional	28
Agitador Tipo Kline	28
Contador de Células	29
Cronômetro Digital	29
Multitimer	29
Timer	30
Venoscópio Adulto	30
Venoscópio Baby	30

## Estantes e Racks

Estante Tipo Grade	31
Estante para Tubos Tipo Falcon	31
Estante Universal com Ventosa	32
Estante VHS	32
Rack para Micropipetas Monocanal	33
Rack para Soroteca - Seal-Up	33
Rack para Pipeta VHS	34
Rack Tampa com Dobradiça	34
Rack Tampa de Encaixe	34

## Ginecologia

Escova Cervical	35
Espátula de Ayres	35
Espéculo Vaginal Descartável	35

## Manipulação de Líquidos

Micropipeta Monocanal	36
Volume Fixo e Variável	36
Pipeta Pasteur	37
Pipeta VHS Graduada - Plástico	37
Pipeta Sorológica	37
Descartável	37
Pi-Pump - Pipetador Mecânico	38
Ponteira para Micropipeta	38

## Microscopia

Bandeja Porta-Lâminas	39
Caixa Porta-Lâminas	39
Porta-Lâminas - Tampa por Rosca	39

Câmara para Microscopia	40
Lâmina para Microscopia	41
Lamínula	41
Óleo de Imersão	41
Microscópio L1000-B-AC	42
Microscópio L1000-T-AC	44
Microscópio L2000-B-PL	46
Microscópio L2000-T-PL	48
Microscópio L3000-B-PL	50
Microscópio L3000-T-PL	52
Anticoagulante EDTA 500ml	54
Frasco para Hemocultura	54
Adaptador	55
Lâmpada	55
Fonte de Alimentação	55
Objetiva para Microscópio	56
Oculares para Microscópios	56

## Testes

Corante de Hematologia	57
Teste em Pó de Tolerância à Glicose	57
Teste Líquido de Tolerância à Glicose	58
Teste de Tolerância à Lactose	58
Teste Rápido de hCG	58
Testes Rápidos	59
Tira para Urinálise	59

## Anestesia

Agulha Anestésica Espinhal	
Raquidiana	62
Agulha Anestésica Peridural	62
Agulha Anestésica Ponta de Lápis	63
Agulha Gengival	63

## Cirúrgica

Agulha para Sutura	64
Campo Operatório	65
Fio de Sutura Agulhado - Seda Trançada	65
Fio de Sutura Agulhado Sintético Absorvível PGA	66
Fio de Sutura Agulhado - Polipropileno	66
Fio de Sutura Agulhado - Nylon	67
Lâmina de Bisturi	68

## Diabetes

Agulha para Caneta de Insulina	69
Lanceta Convencional	69
Lanceta Retrátil de Segurança	70
Seringa Hipodérmica Convencional de Insulina	70

## Infusão

Adesivo para fixação de dispositivos intravenosos (Pharmapore)	71
Cateter Venoso Periférico Convencional	71
Cateter Venoso Periférico de Segurança	72
Conector Multivias	72
Equipo Fotossensível	73
Equipo Macrogotas e Microgotas	73
Equipo Microgotas Completo com Bureta	74
Equipo para Transfusão de Sangue	74
Scalp para Infusão Convencional	75
Scalp para Infusão de Segurança	76
Tampa Luer com Membrana	76
Tampa Luer Macho/Fêmea	77
Tampa Universal Luer	77
Torneira de 3 Vias	77

## Injeção

Agulha Hipodérmica Convencional	78
Agulha Hipodérmica de Segurança	79
Seringa Hipodérmica Convencional	79
Seringas com Agulha	80

## Nutrição

Equipo para Nutrição Enteral	81
Sonda Gástrica Levine	81

## Paramentação e Descartáveis

Abaixador de Língua	82
Algodão Hidrófilo em Rolo	82

Avental Descartável	83
Cobertura Saco para Óbito	83
Compressa de Gaze	84
Fita Micropore	84
Gaze em Rolo	85
Luva em Vinil para Procedimento	85
Luvas em Látex	86
Máscara Cirúrgica com Elástico - Adulto e Infantil	86
Máscara Cirúrgica	87
Óculos de Proteção Incolor	87
Óculos de Segurança Profissional Incolor	87
Papel Lençol	88
Saco para Autoclave	88
Saco para Lixo Hospitalar	88
Sapatilha Descartável	89
Touca Descartável	89

## Urologia

Bolsa Coletora de Urina	90
Bolsa Coletora de Urina	90
Sonda Foley	91
Sonda Uretral de Alívio	92

## Monitoração

Bolsa para Aparelho de Pressão	93
Braçadeira	93
Manguito	94
Manômetro Aneróide	94
Pêra	94
Válvula	94
Eletrodo para ECG (Quadrado)	95
Esfigmomanômetro - Aneróide (Aparelho de Pressão)	95
Estetoscópio	96
Oxímetro de Dedo	97
Termômetro Clínico Digital	97
Termômetro Infravermelho de Testa	98

## Respiratória

Cânula Nasal de Oxigênio Tipo Óculos	99
Exercitador Respiratório - Respirom Classic	99
Máscara Aerossol	
Nebulizadora	100
Máscara de Oxigênio	100

Máscara Laríngea Descartável	101
Máscara Laríngea Reutilizável	101
Sonda de Aspiração Válvula	102
Tubo de Traqueostomia	102
Tubo Endotraqueal	103
Tubo Endotraqueal Aramado	104

## Estética

Agulha Lebel e Mesoterapia	105
----------------------------	-----

## Centrífugas

Omega I	108
Omega II	110
Omega Rotor Spin	112
Centurion	114
Centurion Performance	116
Elektra	118
Elektra Performance	120
Elektra Super	122
Elektra Refrigerada	124
Microline	126
Elektra Octa	128
Homogeneizador de Tubos	130
Destruidor de Agulhas	130
Termobloco	131
Mini Termobloco	131



*Divisão*  
**Diagnóstica**



NR 32

**Adaptador Cover Safety Line**

- Dispositivo de segurança do tipo articulado.
- O protetor deve ser deslocado na direção da agulha, a fim de alojá-la após o uso.
- Uma vez alojada a agulha, não é possível retornar o protetor para a posição inicial.
- Compatível com diversos tamanhos de agulhas, scalpels a vácuo e tubos próprios para coleta múltipla de sangue.
- Rosca dupla tipo universal.
- Uso único.

CÓDIGO	APRESENTAÇÃO
50099	Caixa com 40 unidades



LABOR IMPORT

**Adaptador Padrão**

- Utilizado como suporte dos tubos em coletas de sangue a vácuo.
- Compatível com diversos tipos e tamanhos de agulhas, scalpels e tubos próprios para coleta múltipla de sangue.
- Rosca dupla de tipo universal.
- Uso único.
- Confeccionado em polipropileno.

CÓDIGO	APRESENTAÇÃO
5121	Caixa com 200 unidades



LABOR IMPORT

**Agulha para Coleta Múltipla a Vácuo**

- Utilizada em coleta múltipla de sangue.
- Dispositivo emborrachado que permite perfeito encaixe de adaptadores e facilita a troca de tubos.
- Embalada individualmente em cápsulas hermeticamente fechadas.
- Rosca dupla tipo universal.
- Esterilizada por Óxido de Etileno.
- Cânula bipolar em aço inoxidável, siliconizada e trifacetada.

CÓDIGO	MODELO	COR	APRESENTAÇÃO
50039	21 G (25 mm x 0,8 mm)		Caixa com 100 unidades
50040	22 G (25 mm x 0,7 mm)		Caixa com 100 unidades

**Coletor Perfurocortante - Papelão**

- Recipiente para coleta de resíduo de serviço de saúde e material perfurocortante.
- Paredes e fundo resistentes de papelão que evitam transfixações.
- Saco plástico com dupla função: transportar o produto antes do uso e forrar o seu interior.

CÓDIGO	CAPACIDADE	DESCARTADOR DE AGULHAS	APRESENTAÇÃO
Sob Consulta	1,5 Litros	Sim	Pacote com 20 unidades
Sob Consulta	1,5 Litros	Não	Pacote com 20 unidades
Sob Consulta	3 Litros	Não	Pacote com 20 unidades
Sob Consulta	7 Litros	Não	Pacote com 20 unidades
Sob Consulta	13 Litros	Não	Pacote com 20 unidades
Sob Consulta	20 Litros	Não	Pacote com 20 unidades



NR 32

**Coletor Perfurocortante - Rígido**

- Ideal para descarte de objetos perfurocortantes em serviços de saúde.
- Previne acidentes percutâneos entre profissionais, desde o momento do descarte até seu acondicionamento final.
- Sua composição permite a visualização do conteúdo descartado.
- Contém: alça integrada/ apoio lateral para transporte, tampa com abertura específica para descarte de agulhas e trava para descarte definitivo.
- Uso único.
- Fabricado em plástico rígido de alta resistência, que evita perfurações e vazamentos.

CÓDIGO	CAPACIDADE	ALTURA	COMPRIMENTO	PROFUNDIDADE	ABERTURA	DESCARTADOR DA AGULHA	APRESENTAÇÃO
50129	1 Litro (Apoio traseiro para fixação)	13 cm	9,5 cm	7,5 cm	11 cm	6 cm x 4 cm	Unidade
50131	3 Litros (Alça integrada para transporte)	12 cm	18 cm	14 cm	11 cm	8 cm x 3 cm	Unidade
50132	7 Litros (Alça integrada para transporte e apoio lateral)	14 cm	22,5 cm	18 cm	7,5 cm	7,5 cm	Unidade
50133	15 Litros (Apoio lateral para transporte)	25 cm	34 cm	21 cm	10 cm x 8 cm	8,5 cm x 6,5 cm	Unidade

**Garrote com Trava**

- Utilizado durante a coleta de sangue para facilitar a localização da veia, tornando-a proeminente.
- Antialérgico.
- Trava com 2 estágios:
  - 1º – alívio.
  - 2º – retirada.
- Confeccionado em tecido elástico.

CÓDIGO	MODELO	APRESENTAÇÃO
50015	Adulto - Aprox. 37 cm x 2,5 cm	Unidade
50023	Pediátrico - Aprox. 33 cm x 2,5 cm	Unidade

**Garrote Látex-Free em Rolo**

- Utilizado durante a coleta de sangue para facilitar a localização da veia, tornando-a proeminente.
- Destacável a cada 46 cm.
- Tamanho: 2,5 cm x 46 cm.
- Uso único.
- Livre de látex, sem talco.

CÓDIGO	APRESENTAÇÃO
50064	Rolo com 25 tiras

**Garrote Látex-Free Tiras**

- Utilizado durante a coleta de sangue para facilitar a localização da veia, tornando-a proeminente.
- Tamanho: 2,5 cm x 46 cm.
- Uso único.
- Livre de látex, sem talco.

CÓDIGO	APRESENTAÇÃO
4428	Pacote com 100 unidades

**Mini Tubo**

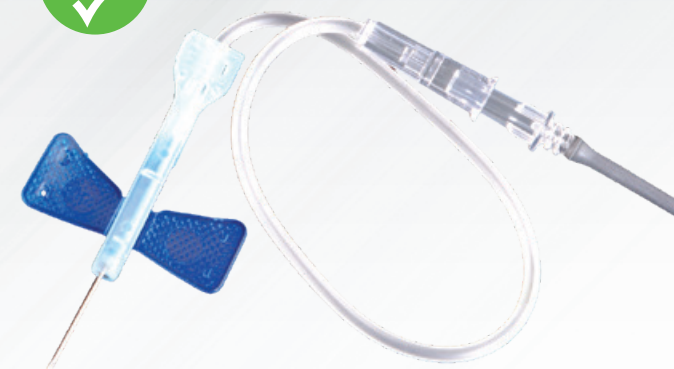
- Ideal para coleta de sangue em pacientes neonatos, geriátricos e oncológicos.
- Volume: 0,5 ml, com demarcação de limite.
- Tampa com trava de segurança.
- Sem vácuo.
- Não estéril.

CÓDIGO	MODELO	COR	APRESENTAÇÃO
3951	Heparina de Sódio	●	Caixa com 50 unidades
3949	Seco sem aditivo	●	Caixa com 50 unidades
3950	Gel Separador	●	Caixa com 50 unidades
3953	Fluoreto de Sódio	○	Caixa com 50 unidades
3952	EDTA K2	○	Caixa com 50 unidades

**Scalp para Coleta a Vácuo**

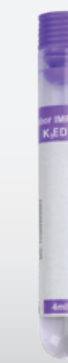
- Utilizado na coleta de amostras de sangue ou infusões endovenosas de curta duração.
- Conexão a vácuo (dispositivo emborrachado), permitindo a coleta com adaptador (coleta fechada).
- Recomendado para coletas múltiplas de sangue.
- Conector a vácuo removível para encaixe da seringa quando necessário.
- Cânula em aço inoxidável e bisel trifacetado.
- Esterilizado por Óxido de Etileno.

CÓDIGO	EMBALAGEM	GAUGE	COR	APRESENTAÇÃO
4253	PVC	21 G	●	Caixa com 100 unidades
4254	PVC	23 G	●	Caixa com 100 unidades
4255	PVC	25 G	●	Caixa com 100 unidades

**Scalp para Coleta a Vácuo de Segurança**

- Utilizado na coleta de amostras de sangue ou infusões endovenosas de curta duração.
- Conexão a vácuo (dispositivo emborrachado), permitindo a coleta com adaptador (coleta fechada).
- Composto por dispositivo de segurança que reduz o risco de acidentes com o perfurocortante.
- A agulha é protegida através de um único movimento (retração da agulha).
- Após a ativação segura, a agulha permanece totalmente encapsulada.
- Cânula em aço inoxidável e bisel trifacetado.
- Conector a vácuo removível para encaixe da seringa quando necessário.
- Esterilizado por Óxido de Etileno.

CÓDIGO	EMBALAGEM	GAUGE	COR	APRESENTAÇÃO
4262	PGC	21 G	●	Caixa com 100 unidades
4263	PGC	23 G	●	Caixa com 100 unidades
4264	PGC	25 G	●	Caixa com 100 unidades
4265	PGC	27 G	○	Caixa com 100 unidades

**Tubo para Coleta sem Vácuo****TUBO FLUORETO + EDTA SEM VÁCUO****TUBO GEL SEM VÁCUO****TUBO SEM ADITIVO SEM VÁCUO****TUBO EDTA SEM VÁCUO**

EXAMES	Para análises de Glicose e Lactato. Não estéril.	Para análises sorológicas, bioquímicos em geral e hormônios. Não estéril.	Para análises sorológicas, bioquímicos em geral e hormônios. Não estéril.	Para análises de hematologia. Não estéril.
<b>VOLUME ASPIRADO</b>	4 ml	6 ml	4 ml	4 ml
<b>MATERIAL</b>	Plástico	Plástico	Plástico	Plástico
<b>TAMANHO</b>	13 mm x 75 mm	13 mm x 100 mm	13 mm x 75 mm	13 mm x 75 mm
<b>ADITIVOS</b>	Fluoreto de Sódio + EDTA K3	Gel Separador + Ativador de Coágulo	Siliconizado + Ativador de Coágulo	EDTA K3
<b>APRESENTAÇÃO</b>	Caixa com 100 unidades	Caixa com 100 unidades	Caixa com 100 unidades	Caixa com 100 unidades
<b>CÓDIGO</b>	4432	4431	4430	4429



Tubo para Coleta a Vácuo								
	TUBO SILICONIZADO SECO		TUBO GEL		TUBO CITRATO		TUBO FLUORETO	
<b>EXAMES</b>	Para análise sorológicas, bioquímicas em geral e hormônio.		Para análise sorológicas, bioquímicas em geral e hormônio.		Para análises de coagulação.		Para análise de glicose e lactato.	
<b>VOLUME ASPIRADO</b>	4 ml / 10 ml		3,5 ml / 5 ml / 8 ml		1,8 ml (tubo duplo) / 3,6 ml		2,5 ml / 4 ml	
<b>MATERIAL</b>	Plástico	Vidro	Plástico	Vidro	Plástico	Vidro	Plástico	Vidro
<b>TAMANHO</b>	13 mm x 75 mm 16 mm x 100 mm		13 mm x 75 mm 13 mm x 100 mm 16 mm x 100 mm		13 mm x 75 mm		13 mm x 75 mm	
<b>ADITIVOS</b>	Seco com Ativador de Coágulo		Gel Separador + Ativador de Coágulo		Citrato de Sódio 3,2%		Fluoreto de Sódio + EDTA K3	
<b>APRESENTAÇÃO</b>	Caixa com 100 unidades		Caixa com 100 unidades		Caixa com 100 unidades		Caixa com 100 unidades	

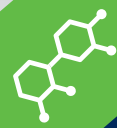
Tubos esterilizados por Raio Gama - Cobalto 60 (exceto VHS e os de vidro).



Tubo para Coleta a Vácuo						
	TUBO EDTA		TUBO EDTA + GEL	TUBO HEPARINA		CITRATO DE SÓDIO 3,8% (VHS)
<b>EXAMES</b>	Para análise de hematologia.		Para análises moleculares e determinação de carga viral.	Exames bioquímicos em geral.		Para análises hematológicas para medições da Velocidade de Hemossedimentação Sanguínea, compatível com o Método de Westergreen.
<b>VOLUME</b>	2 ml / 4 ml		5 ml	6 ml		1,6 ml
<b>MATERIAL</b>	Plástico	Vidro	Plástico	Plástico	Vidro	Vidro
<b>TAMANHO</b>	13 mm x 75 mm		13 mm x 100 mm	13 mm x 100 mm		9 mm x 120 mm
<b>ADITIVOS</b>	EDTA K2 / EDTA k3		EDTA + Gel	Heparina Sódica		Solução tamponada de Citrato Trissódico a 3,8%
<b>APRESENTAÇÃO</b>	Caixa com 100 unidades		Caixa com 100 unidades	Caixa com 100 unidades		Caixa com 100 unidades

Tubos esterilizados por Raio Gama - Cobalto 60 (exceto VHS e os de vidro).





LABOR IMPORT

**Alça Calibrada (Loop)**

- Para uso em rotinas de microbiologia.
- Apresenta em uma extremidade alça calibrada, e na outra, uma ponta afiada.
- Esterilizada por Óxido de Etileno.
- Fabricada em poliestireno (PS) de alto impacto.

CÓDIGO	CAPACIDADE	APRESENTAÇÃO
4727	1 µl	Pacote com 100 unidades (embalados individualmente)
4726	10 µl	Pacote com 100 unidades (embalados individualmente)

**Almotolia**

- Indicado para armazenamento de líquidos.
- Graduado em alto relevo com bico reto.
- Capacidade de 250 ml.
- Confeccionado em polietileno.

CÓDIGO	APRESENTAÇÃO
Sob Consulta	Unidade



LABOR IMPORT

**Cassete Histológico**

- Indicado para processamento de amostras de tecidos/ biopsia (histologia).
- Mantém os espécimes submersos em líquidos.
- Totalmente resistente à ação química.
- Face lateral e frontal porosa com três áreas de marcação para identificação de amostra.
- Trava de segurança por pressão.
- Angulação de 45°.
- Fabricado em polímero de alta densidade.
- Disponível na cor branca.

CÓDIGO	APRESENTAÇÃO
4751	Caixa com 500 unidades

**Coletor de Fezes e Urina**

- Acessório de apoio para coleta de amostras biológicas (fezes/urina) para exames laboratoriais e análises clínicas.
- Assertividade diagnóstica.
- Controle de infecção e contaminação.
- Conforto e higiene.
- Estéril.

CÓDIGO	APRESENTAÇÃO
9980	Unidade



LABOR IMPORT

**Coletor de Urina Infantil - Unisex**

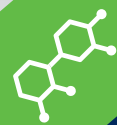
- Indicado para coleta de urina de modo asséptico destinadas à culturas microbiológicas e outros exames.
- Uso pediátrico e neonatal.
- Fita dupla face, hipoalergênica, para fixação segura e sem lesões na pele.
- Bordas com selagem de alta resistência, que asseguram a integridade do recipiente, evitando vazamentos.
- Recipiente de 18 x 7 cm, graduado, com capacidade para até 100 ml.
- Esterilizado por Óxido de Etileno.

CÓDIGO	MODELO	APRESENTAÇÃO
4902	Unisex	Pacote com 100 unidades





**Fixador Citológico Aerosol**

- Fórmula especialmente desenvolvida para fixar o esfregaço celular em lâmina.
- Aplicação simples, atende especificações técnicas dos profissionais da área.
- Sistema aerossol.
- Frasco de alumínio.
- Volume 100 ml.

CÓDIGO	APRESENTAÇÃO
Sob Consulta	Unidade



**Lápis Dermatográficos**

- Marcador de cera para pele, vidros, porcelanas, acrílicos, madeiras e todo tipo de superfície lisas.
- Dispensa o uso de apontador, basta desenrolar o barbante para liberar a ponta para uso.
- Não tóxico.
- Cores: preto, verde, azul e vermelho.

CÓDIGO	COR	APRESENTAÇÃO
Sob Consulta		Caixa com 10 unidades
Sob Consulta		Caixa com 10 unidades
Sob Consulta		Caixa com 10 unidades
Sob Consulta		Caixa com 10 unidades

**Kit para Coleta de Urina**

- Indicado para coleta de amostras de urina I e urocultura.
- Facilidade no manuseio e transporte do material, evitando qualquer vazamento ou perda do material coletado.
- Pode ser usado em procedimentos manuais e automação de uroanálise existentes no mercado.
- Kit composto por:
  - 1 copo coletor 80 ml (becker) flexível feito em polipropileno (PP).
  - 1 tubo cônico com tampa 12 ml, feito em polipropileno (PP).

CÓDIGO	MODELO	COR	APRESENTAÇÃO
Sob Consulta	Kit Estéril		Caixa com 500 kits
Sob Consulta	Kit Não Estéril		Caixa com 500 kits

**Papel Filtro para Mucoproteína**

- Indicado em análises clínicas para determinação de mucoproteína.
- Papel filtro quantitativo faixa azul.
- Diâmetro (cm): 9.
- Gramatura média (g/m<sup>2</sup>): 80.
- Espessura média (µm): 150.
- Filtração: Fluxo lento.

CÓDIGO	APRESENTAÇÃO
Sob Consulta	Caixa com 100 unidades



LABOR IMPORT

**Placa de Petri**

- Utilizada em laboratórios de microbiologia e rotinas bacteriológicas
- Confeccionada em poliestireno (PS) cristal, de alta transparência.
- Esterilizada por Raios Gama.

CÓDIGO	MODELO	APRESENTAÇÃO
47100	60 mm x 15 mm - lisa	Pacote com 10 unidades
47101	90 mm x 15 mm - lisa	Pacote com 10 unidades
47102	90 mm x 15 mm - bipartida	Pacote com 10 unidades
47103	90 mm x 15 mm - tripartida	Pacote com 10 unidades
47477	150 mm x 15 mm - lisa	Pacote com 5 unidades

**Pote Coletor 2 L**

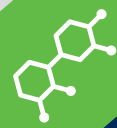
- Indicado para coleta de urina no período de 24 horas, para posterior diagnóstico clínico.
- Capacidade de 2 L.
- Graduação de 100 ml.
- Descartável.

CÓDIGO	MODELO	APRESENTAÇÃO
Sob Consulta	Ambar	Unidade
Sob Consulta	Translúcido	Unidade

**Pote Coletor 50 ml**

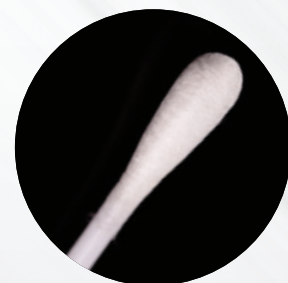
- Indicado para coleta de urina, para posterior diagnóstico clínico.
- Capacidade de 50 ml.
- Graduação de 10 ml.
- Tampa protetora tipo rosca.
- Translúcido.
- Descartável.

CÓDIGO	MODELO	ESTÉRIL	APRESENTAÇÃO
Sob Consulta	Tampa Vermelha - sem pá	Sim	Pacote com 1000 unidades
Sob Consulta	Tampa Branca - com pá	Não	Pacote com 1000 unidades

**Pote Coletor 80 ml**

- Indicado para coleta de urina, para posterior diagnóstico clínico.
- Capacidade de 80 ml.
- Graduação de 10 ml.
- Tampa protetora tipo rosca.
- Translúcido.
- Descartável.

CÓDIGO	MODELO	ESTÉRIL	APRESENTAÇÃO
Sob Consulta	Tampa Vermelha - sem pá	Sim	Pacote com 500 unidades
Sob Consulta	Tampa Branca - com pá	Não	Pacote com 500 unidades

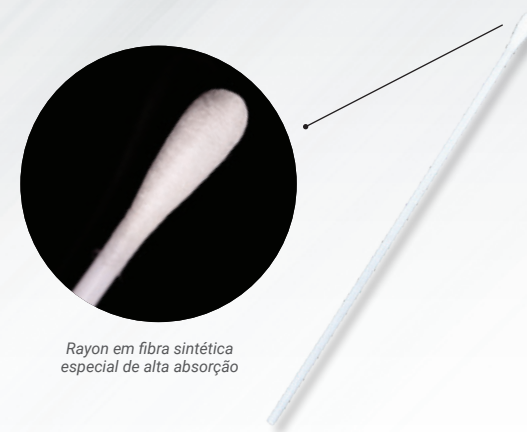
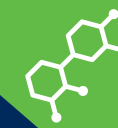


Algodão especial de alta absorção

**Swab Ponta Algodão - Estéril**

- Indicado para coleta de material biológico, como secreções orofaringe, oral, nasal entre outras.
- Algodão especial de alta absorção.
- Papel grau cirúrgico embalados individualmente.
- Haste confeccionada em polipropileno (PP).
- Esterilizados por Óxido de Etileno.

CÓDIGO	APRESENTAÇÃO
4434	Caixa com 100 unidades (embalados individualmente)



Rayon em fibra sintética especial de alta absorção

**Swab Ponta Rayon - Estéril**

- Indicado para a coleta de materiais em ouvido, orofaringe, nasal, anal, vaginal, uretral e conjuntival. O material coletado é adequado para métodos por PCR (Reação em Cadeia da Polimerase).
- Possui haste flexível com ponta rayon em fibra sintética especial de alta absorção.
- Comprimento de 150 mm.
- Livre Dnase, Rnase e Pirogênios
- Embalado individualmente em envelope de papel grau cirúrgico termoselado.
- Produto esterilizado por radiação ionizante.

CÓDIGO	APRESENTAÇÃO
4436	Caixa com 100 unidades

**Tampa para Tubos de Ensaio - Plástico**

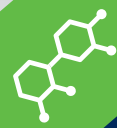
- Indicada para fechamento de tubos de ensaio de 12/13 mm vidro/plástico.
- Tampa tipo flecha com encaixe por pressão.
- Moldada em polipropileno (PP).

CÓDIGO	MODELO	APRESENTAÇÃO
4736	12/13 mm	Pacote com 1000 unidades

**Tubo Capilar Sem Heparina**

- Indicados para exames rápidos e microhematocrito.
- Os frascos possuem abertura tipo "paliteiro" para facilitar o manuseio.
- Dimensões:
  - Diâmetro interno: 1,1 mm - 1,2 mm.
  - Diâmetro externo: 1,5 mm - 1,6 mm.
- Comprimento: 75mm.
- Frasco com 500 capilares.

CÓDIGO	APRESENTAÇÃO
Sob Consulta	Unidade

**Tubo Cônico - Tipo Falcon**

- Indicado para centrifugação, coleta e armazenamento de líquidos em geral.
- Tampa rosqueável em polietileno.
- Graduado e com superfície para marcação de amostras.
- Fundo cônico.
- Resistente à autoclavagem a 121°C por até 10 minutos.
- Fabricado em polipropileno (PP).

CÓDIGO	CAPACIDADE	APRESENTAÇÃO
4713	15 ml	Pacote com 100 unidades
47158	15 ml	Pacote com 100 unidades (embalados individualmente) - Estéril
4722	50 ml	Pacote com 50 unidades
47157	50 ml	Pacote com 50 unidades (embalados individualmente) - Estéril

**Tubo Criogênico**

- Utilizados para congelamento de material biológico.
- Tampa com rosca externa com anel de vedação.
- Fundo cônico autossustentável (chato).
- Suporta temperaturas entre -196°C a +121°C, durante armazenamento em nitrogênio.
- Graduado, com superfície para marcação de amostras.
- Capacidade para 2 ml e graduado até 1,8 ml.
- Fabricado em polipropileno (PP) de alta densidade.
- Não estéril.

CÓDIGO	COR	APRESENTAÇÃO
4729		Pacote com 500 unidades

**Tubo de Ensaio - Plástico**

- Indicado para centrifugação, coleta e armazenamento de líquidos em geral.
- Formato cilíndrico.
- Fundo redondo.
- Produto comercializado sem tampa.
- Tamanho: 12 mm x 75 mm.
- Capacidade para 5 ml.

CÓDIGO	MODELO	COR	APRESENTAÇÃO
11202	PP (polipropileno)	Leitoso	Pacote com 500 unidades
11203	PS (poliestireno)	Cristal	Pacote com 500 unidades

**Tubo de Ensaio - Vidro**

- Indicado para efetuar reações químicas, análises e armazenamento.
- Altamente resistente ao calor e a reações químicas.
- Formato cilíndrico.
- Fundo redondo.
- Produto comercializado sem tampa.
- Tamanho: 12 mm x 75 mm.
- Capacidade para 5 ml.
- Confeccionado em vidro borossilicato.

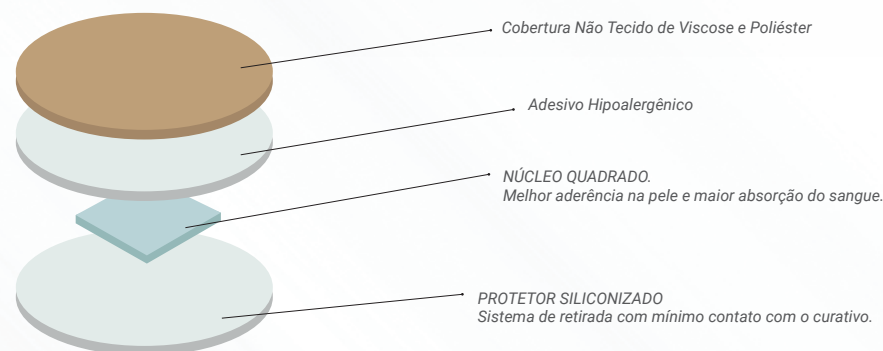
CÓDIGO	MODELO	APRESENTAÇÃO
5316	Vidro	Caixa com 2000 unidades



LABORCARE®

## Curativo Pós-Punção

- Indicado para uso pós punção, feridas e cortes não infectados da pele.
- Curativo adesivo circular medindo aproximadamente 25 mm de diâmetro.
- Embalado individualmente em papel termoselado, com abertura em pétala.
- Esterilizado por óxido de etileno.



CÓDIGO	MODELO	APRESENTAÇÃO
60006	Adulto	Embalagem com 500 curativos
60007	Pediátrico	Embalagem com 500 curativos



LABOR IMPORT

## Álcool Swab

- Recomendado para antissepsia da pele e assepsia de pequenos objetos, ou dispositivos médico-hospitalares.
- Compressa de Tecido Não Tecido (TNT) umedecida em álcool isopropílico a 70%, não inflamável.
- Embalado individualmente em envelope termoselado e lacrado em polímero plástico com revestimento aluminizado.
- Esterilizado por Raio Gama.
- Medidas: 6,5 cm x 3 cm.

CÓDIGO	APRESENTAÇÃO
86003	Caixa com 100 unidades
86004	Caixa com 200 unidades



## Lenço Higiênico

- Higienização em geral (para higienização das mãos e superfícies como maçaneta, mouse, teclado, celular, etc).
- Higienização de animais de estimação, para limpeza de pelos, patas, focinho, pele e orelhas, ajudando a manter a higiene.
- Assepsia antes de exames (coleta de cultura de urina, coleta de cultura de esperma ou de outros procedimentos dentro da rotina pré-analítica).
- Desenvolvido com sabão neutro.
- Não interfere no resultado dos exames contribuindo assim para preservação da flora bacteriana e uma maior credibilidade no resultado do diagnóstico.
- Testado ginecológicamente e pediaticamente.
- Unisex.
- Uso adulto e pediátrico.

CÓDIGO	MODELO	APRESENTAÇÃO
37512	Sachê com 1 lenço	Caixa com 50 sachês

**LABORCARE****Agitador Tipo Vortex Multifuncional**

- Para homogeneização, suspensão, ressuspensão de células, amostras biológicas e partículas. Podendo ser utilizado também para reações de ELISA e RIA.
- Módulo de operação contínua ou através de pulso.
- Velocidade ajustável.
- Composto por 4 plataformas intercambiáveis disponíveis:
  - Plataforma para microtubo de 1,5 ml - 2,0 ml.
  - Plataforma com antiderrapante para tubos e/ou recipientes com diâmetro menor de 99 mm.
  - Plataforma de silicone para tubos e/ou recipientes com diâmetro menor de 30 mm.
  - Plataforma de plástico para tubos cônicos de 10 ml - 50 ml entre outros tubos.
- Método Operacional: Orbital.
- Velocidade: 1.000 RPM - 2.800 RPM.
- Controle: Analógico com ajuste de velocidade.
- Dimensões: 180 x 120 x 180 mm.

CÓDIGO	VOLTAGEM	APRESENTAÇÃO
3632	110 V	Unidade
3633	220 V	Unidade

**LABORCARE****Agitador Tipo Kline**

- Utilizado para testes de aglutinação em látex.
- Frequência de velocidade ajustável: 0 - 230 RPM.
- Raio de agitação orbital: 22 mm.
- Dimensões da plataforma:
  - Largura: 224 mm.
  - Altura: 80 mm.
  - Profundidade: 152 mm.

CÓDIGO	VOLTAGEM	APRESENTAÇÃO
3607	110 V	Unidade
3608	220 V	Unidade

**LABORCARE****Contador de Células**

- O contador de células (hemocitômetro) é um equipamento para auxiliar a análise e monitoramento de células sanguíneas na visualização de microscopia.
- Possui as funções de valor absoluto e contagem de 10 índices, permitindo assim a visualização dos dez grupos de células e de números totais ao mesmo tempo, com precisão, estabilidade funcional e boa monitoração no laboratório clínico.
- Contagem máxima: dez grupos.
- Capacidade de contagem de cada grupo: 0 ~ 99.
- Voltagem: bivolt automático.
- Consumo de energia: 5W.
- Dimensões: 220 x 160 x 78 (mm).

CÓDIGO	APRESENTAÇÃO
4803	Unidade

**LABOR IMPORT****Cronômetro Digital**

- Para uso em rotinas laboratoriais e provas esportivas
- Permite medir o tempo em hora, minutos e segundos (AM/PM).
- Precisão de 1/100 segundos.
- Alarme, calendário e lap.
- Bateria de lítio.
- Confeccionado em plástico de alta resistência.

CÓDIGO	APRESENTAÇÃO
3610	Unidade

**LABORCARE****Multitimer**

- Indicado para rotinas laboratoriais.
- Timer com contagem de até 99 horas.
- Capacidade para marcação de até 15 reações simultâneas.
- Possui 12 opções de alarme sonoro que indica o final da marcação do tempo.
- Design moderno com display em cristal líquido e painel digital.
- Voltagem: Bivolt.
- Fabricado em plástico ABS de alta resistência.

CÓDIGO	APRESENTAÇÃO
3623	Unidade

**Timer**

- Relógio com marcadores de 0 a 60 minutos.
- Alarme sonoro.
- Fabricado em poliestireno na cor branca.

CÓDIGO	APRESENTAÇÃO
4801	Unidade

**Venoscópio Adulto**

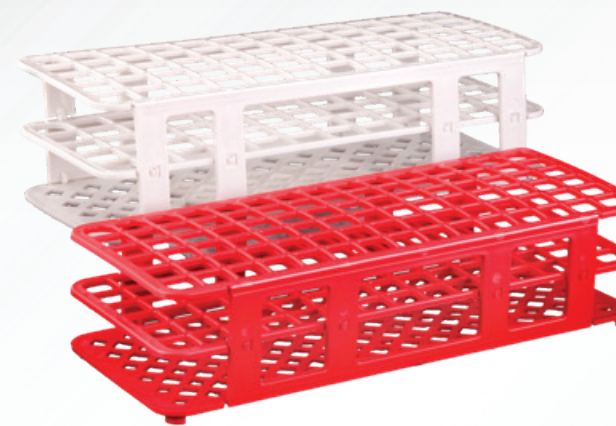
- Localizador de veias para uso adulto.
- Visualização da rede venosa de forma rápida e precisa por transluminação direta e oposta.
- O venoscópio adulto utiliza 2 LEDs com a combinação das cores (verde + vermelha), que projetadas sobre a pele, captam o gás carbônico transportado pelas células hemácias, destacando as veias com o tom azulado em forma de linha.
- Elimina tentativas de punções mal-sucedidas.
- Hastes rotativas em 90°, que possibilitam seu uso em qualquer superfície do corpo.
- Baterias recarregáveis de 1,2 Volts e 1 base de recarga.
- Voltagem: Bivolt.

CÓDIGO	APRESENTAÇÃO
12010	Unidade

**Venoscópio Baby**

- Localizador de veias para crianças de até 7 anos de idade.
- Utiliza leds com a combinação das luzes (verde + vermelha + branca) que, em contato com a pele, permeia o tecido subcutâneo, destacando a veia, em tom azulado (é o gás carbônico transportado pelas veias).
- Elimina tentativas de punções mal-sucedidas.
- Hastes rotativas em 90°, que possibilitam seu uso em qualquer superfície do corpo.
- Baterias recarregáveis de 1,2 Volts e 1 base de recarga.
- Voltagem: Bivolt.

CÓDIGO	APRESENTAÇÃO
12011	Unidade

**Estante Tipo Grade**

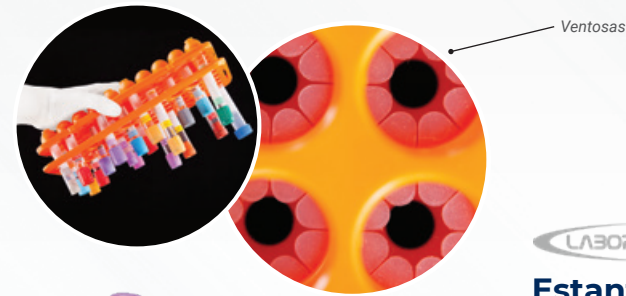
- Estante para armazenamento de tubos
- Permite o uso em conjunto com banho-maria, freezer e estufa.
- Resistente à autoclave a 121°C por até 10 minutos.
- Dimensões: - Comprimento: 25 cm
- Largura: 10,5 cm
- Altura: 7 cm
- Identificação alfanumérica.
- Fabricada em polipropileno (PP).

CÓDIGO	MODELO	COR	APRESENTAÇÃO
4773	40 tubos – 20 a 21 mm de diâmetro	☐	Unidade
47120	40 tubos – 20 a 21 mm de diâmetro	●	Unidade
4772	60 tubos – 15 a 17 mm de diâmetro	☐	Unidade
47119	60 tubos – 15 a 17 mm de diâmetro	●	Unidade
4771	90 tubos – 12 a 13 mm de diâmetro	☐	Unidade
47118	90 tubos – 12 a 13 mm de diâmetro	●	Unidade

**Estante para Tubos Tipo Falcon**

- Estante para armazenamento de tubos
- Capacidade para 50 tubos, sendo 20 tubos de 50 ml e 30 tubos de 15 ml.
- Reutilizável, lavável e de simples montagem.
- Identificação alfanumérica.
- Fabricada em polipropileno (PP).

CÓDIGO	MEDIDAS	APRESENTAÇÃO
47139	25,5 cm x 17 cm x 5 cm	Unidade



Ventosas

**Estante Universal com Ventosa**

- Membranas de silicone que acoplam o tubo, proporcionando total segurança aos profissionais durante o transporte de amostras e em casos de movimentos bruscos.
- Sistema de ventosas que se ajustam nos modelos de tubos 3 ml, 5 ml, 7 ml, 10 ml e 15 ml, permitindo sua inclinação a qualquer ângulo, sem deixá-lo cair.
- Capacidade para 50 tubos.
- Não é autoclavável.
- Identificação alfanumérica.
- Fabricada em polipropileno (PP).



CÓDIGO	CAPACIDADE	MEDIDAS	APRESENTAÇÃO
47112	50 tubos com ventosa	25,5 cm x 13 cm x 5,5 cm	Unidade

**Estante VHS**

- Indicada para testes de Velocidade de Hemossedimentação Sanguínea, compatível com o Método de Westergreen.
- Realização:
- 1º Resultado – em 30 minutos.
  - 2º Resultado – em 60 minutos.
- Capacidade para 10 amostras.
  - Graduada: 0 a 140 mm.
  - Reutilizável, lavável e de simples operação.
  - Compatível para tubos VHS 1,6 ml Labor Import.
  - Confeccionada em plástico ABS, resistente, com base em aço inoxidável.



CÓDIGO	APRESENTAÇÃO
50066	Unidade

**Rack para Micropipetas Monocanal**

- Para uso em laboratórios em geral, organizando a bancada, evitando danos e aumentando a vida útil das micropipetas.
- Suporte (Rack) inclinado para acomodar até 6 micropipetas monocanal de diversas marcas existentes no mercado.
- Fabricado em plástico ABS resistente.

CÓDIGO	APRESENTAÇÃO
52022	Unidade

**Rack para Soroteca – Seal-Up**

- Ideal para armazenamento – soroteca.
- Tampa com película de borracha tipo Tygon, que dispensa a vedação do tubo.
- Total isolamento da amostra, evitando vazamento e contaminação da área.
- Aumenta a produtividade por ser de fácil travamento.
- Marcações alfanuméricas para cada tubo.
- Encaixe para empilhamento.
- Capacidade para 100 tubos.
- Não é autoclavável.



CÓDIGO	MODELO	TAMANHO	COR	APRESENTAÇÃO
3629	13 mm x 75 mm	Largura: 20,5 cm Altura: 8,5 cm Profundidade: 20,5 cm	●	Unidade
3630	13 mm x 100 mm	Largura: 20,5 cm Altura: 11 cm Profundidade: 20,5 cm	●	Unidade
47133	13 mm x 100 mm	Largura: 20,5 cm Altura: 11 cm Profundidade: 20,5 cm	●	Unidade
47134	13 mm x 75 mm	Largura: 20,5 cm Altura: 8,5 cm Profundidade: 20,5 cm	●	Unidade



**Rack para Pipeta VHS**

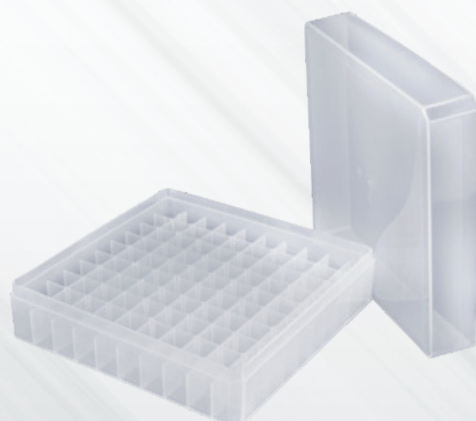
- Indicada para uso com pipeta VHS.
- Capacidade para 10 pipetas VHS (10 provas).
- Não descartável, não estéril, atóxico, apirogênico e radiopaco.
- Medidas: C: 19,5 cm A: 15 cm L: 5,5 cm
- Fabricada em plástico acrílico, corpo transparente e base na cor preta.

CÓDIGO	APRESENTAÇÃO
4802	Unidade

**Rack Tampa com Dobradiça**

- Indicada para armazenamento e transporte de tubos criogênicos e microtubos.
- Capacidade para 100 tubos de 0,5 ml a 2 ml.
- Resistente à baixas temperaturas até - 80°C.
- Autoclavável a 121°C por até 10 minutos.
- Tampa dobradiça de fácil abertura.
- Confeccionado em polipropileno (PP).

CÓDIGO	COR	APRESENTAÇÃO
47131	●	Unidade
47117	●	Unidade
37471	○ (Incolor)	Unidade

**Rack Tampa de Encaixe**

- Indicada para armazenamento e transporte de tubos criogênicos e microtubos.
- Capacidade para 100 tubos de 0,5 ml a 2 ml.
- Resistente à baixas temperaturas até - 80°C.
- Autoclavável a 121°C por até 10 minutos.
- Confeccionado em polipropileno (PP).

CÓDIGO	APRESENTAÇÃO
47116	Unidade

**Escova Cervical**

- Utilizada para coleta de amostras obtidas do colo cervical, em geral coletadas pelo ginecologista ou laboratório clínico para posterior análise em laboratório de patologia clínica.
- Formato cônico com microcerdas macias, em Nylon.
- Medida aproximada:
  - Comprimento: 19 cm.
  - Diâmetro: 0,3 cm.
- Cabo em poliestireno, com eixo sustentável em aço inoxidável, altamente resistente às trações.



CÓDIGO	MODELO	APRESENTAÇÃO
3801	Não estéreis	Caixa com 100 unidades
3802	Esterilizados por Óxido de Etileno	Caixa com 100 unidades (embalados individualmente)

**Espátula de Ayres**

- Indicado para coleta de material (secreções) da região cervix uterina e fundo vaginal para a realização do exame Papanicolau.
- Produto de uso único, não estéril, resistente a quebras.
- Medidas: 18 x 0,9 cm x 1,9 mm (espessura).
- Curvatura máxima do palito: 1,50 mm.
- Palito de madeira de boa qualidade, em cortes uniformes, sem odor e livre de rebarbas e bordas arredondadas.



CÓDIGO	APRESENTAÇÃO
9091	Pacote com 100 unidades

**Espéculo Vaginal Descartável Tipo Collins**

- Indicado para visualização da cavidade vaginal e colo uterino para exame especular ginecológico.
- Sistema de abertura tipo Collins – Abertura por Rosca (borboleta).
- Total conforto em exames ginecológicos.
- Não estéril.
- Fabricado em poliestireno (PS).

**Opção Kit:**

- 01 Espéculo Vaginal Descartável Mod. Collins (tamanho P ou M).
- 01 Escova Cervical.
- 01 Espátula de Madeira Mod. Ayres.
- 01 Luva E.V.A.
- 01 Estojo Porta Lâmina de papel.
- 01 Lâmina de Vidro.



Kit Papanicolau Não Estéril

CÓDIGO	TAMANHO	APRESENTAÇÃO
37479	M	Unidade (01 Espéculo Vaginal Descartável Mod. Collins)
37478	P	Unidade (01 Espéculo Vaginal Descartável Mod. Collins)
37481	M	Kit
37480	P	Kit

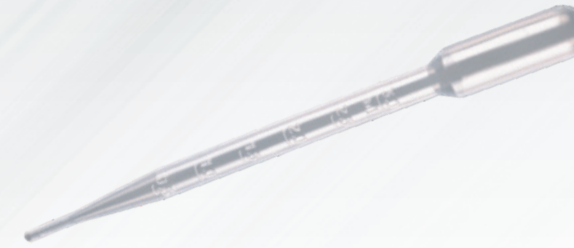


LABOR IMPORT

### Micropipeta Monocanal Volume Fixo e Variável

- Manipulação e dispensação de amostras líquidas (aquosas, densas e voláteis).
- Exatidão em medição e transferência de pequenos volumes líquidos em análises clínicas.
- Botão de pipetagem em giro, para praticidade e precisão no ajuste do volume variável.
- Botão ejetor da ponteira, com design especial e isolado da área de pipetagem, para maior segurança.
- Display numérico, para visualização do volume requerido.
- Câmara de isolamento, para diminuição do aquecimento causado pela pressão das mãos, em pipetagens de longo período.
- Codificada por cores, para diferenciação e fácil identificação de volumes.
- Certificada e calibrada individualmente pela fábrica, garantindo rastreabilidade por número de série.
- Cone inferior autoclavável.
- Garantia: 12 meses.
- Fabricada em plástico ABS, com formato anatômico.

CÓDIGO	MODELO	INCREMENTO	COR	APRESENTAÇÃO
52031N	Fixo   5 ul	-	●	Unitária
52032N	Fixo   10 ul	-	●	Unitária
52034N	Fixo   20 ul	-	●	Unitária
52035N	Fixo   25 ul	-	●	Unitária
52036N	Fixo   50 ul	-	●	Unitária
52037N	Fixo   100 ul	-	●	Unitária
52038N	Fixo   200 ul	-	●	Unitária
52039N	Fixo   250 ul	-	●	Unitária
52040N	Fixo   500 ul	-	●	Unitária
52041N	Fixo   1000 ul	-	●	Unitária
52042N	Fixo   2000 ul	-	●	Unitária
52012N	Variável   0,5 – 10 ul	0,1 ul	●	Unitária
52013N	Variável   5 – 50 ul	0,5 ul	●	Unitária
52016N	Variável   10 – 100 ul	0,5 ul	●	Unitária
52045N	Variável   20 – 200 ul	1,0 ul	●	Unitária
52014N	Variável   50 – 200 ul	1,0 ul	●	Unitária
52017N	Variável   100 – 1000 ul	5,0 ul	●	Unitária
52015N	Variável   200 – 1000 ul	5,0 ul	●	Unitária
52018N	Variável   1000 – 5000 ul	5,0 ul	●	Unitária



LABOR IMPORT

### Pipeta Pasteur

- Indicada para transferência e manipulação de amostras líquidas.
- Bulbo para sucção completa da solução.
- Graduação em alto-relevo.
- Moldada em polietileno.

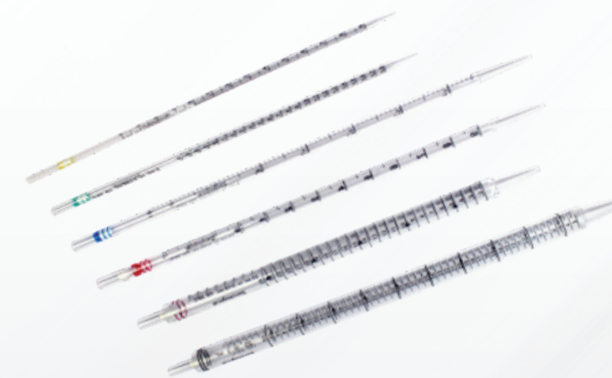
CÓDIGO	VOLUME	APRESENTAÇÃO
4804	3 ml	Estéreis - pacote com 200 unidades
4714	3 ml	Não Estéreis - pacote com 500 unidades

LABOR IMPORT

### Pipeta VHS Graduada - Plástico

- Determinação do exame de velocidade de hemossedimentação sanguínea.
- Permite rápida execução do ensaio de VHS, obtendo os mesmos resultados que no método de Westergreen.
- O suporte branco na parte inferior da pipeta, deve ser encaixado no tubo de coleta (indicado tubo contendo citrato) e, com auxílio de um aspirador para pipeta, aspirar o sangue até o volume indicado.
- A clara impressão da graduação proporciona leitura rápida e imediata.
- Graduação de 0 mm a 170 mm.
- Confeccionada em poliestireno.

CÓDIGO	APRESENTAÇÃO
47136	Pacote com 200 unidades



LABOR IMPORT

### Pipeta Sorológica Descartável

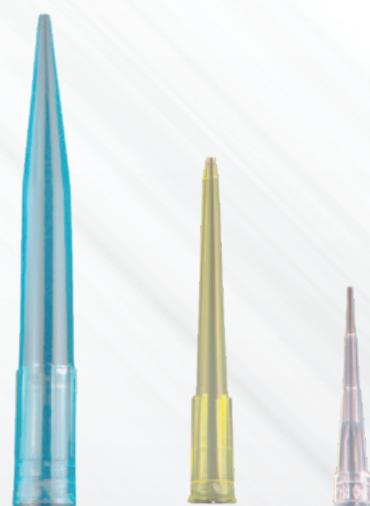
- Indicada para a mensuração e transferência de amostras líquidas.
- Com filtro de algodão na parte superior, para prevenção de possíveis contaminações e acidentes.
- Codificada por cores de acordo com o volume.
- Embalada individualmente, esterilizada por Raios Gama.
- Confeccionadas em poliestireno de alta transparência.

CÓDIGO	VOLUME	GRADUAÇÃO	COR	APRESENTAÇÃO
47121	1 ml	1 – 100	●	Unidade
47122	2 ml	1 – 100	●	Unidade
47123	5 ml	1 – 10	●	Unidade
47124	10 ml	1 – 10	●	Unidade
47125	25 ml	2 – 10	●	Unidade
47126	50 ml	2 – 10	●	Unidade

**Pi-Pump - Pipetador Mecânico**

- Ideal para a dispensação de meios de cultura líquidos em placas de Petri e garrafas para cultura celular, reagentes químicos em frascos de reação.
- Comporta pipetas sorológicas de vidro ou plástico de volume máximo da capacidade do pipetador.
- Contém roldana móvel para aspiração, válvula de pressão para dispensa total ou parcial do volume.
- Moldado em plástico resistente.

CÓDIGO	CAPACIDADE	COR	APRESENTAÇÃO
4794	2 ml		Unidade
4795	10 ml		Unidade
4796	25 ml		Unidade

**Ponteira para Micropipeta**

- Acessório utilizado em micropipeta para transferência e manipulação de amostras líquidas.
- Oferecem maior precisão nos resultados.
- Não contém filtro de barreira.
- Seu bico possui diâmetro ideal para pipetagem de líquidos tanto na aspiração quanto na dispensação.
- Fabricada em polipropileno (PP) de alta densidade.

CÓDIGO	MODELO	VOLUME	COR	APRESENTAÇÃO
37476	Gilson	200 µl – 1000 µl		Pacote com 1000 unidades
37474	Gilson	0 µl – 200 µl		Pacote com 1000 unidades
37475	Gilson	0 µl – 10 µl		Pacote com 1000 unidades

**Bandeja Porta-Lâminas**

- Ideal para transporte de lâminas preparadas.
- Seu uso assegura a integridade das lâminas até o momento de leitura no microscópio, prevenindo quebra, perda do material e possível reconvocação do paciente para nova coleta.
- Capacidade para 20 lâminas.
- Medidas:
  - Largura: 19 cm.
  - Profundidade: 30 cm.
- Fabricada em polipropileno.

CÓDIGO	APRESENTAÇÃO
47127	Unidade

**Caixa Porta-Lâminas**

- Indicada para o armazenamento de lâminas.
- Ranhuras numeradas para identificação.
- Tampa com dobradiça e trava por pressão.
- Capacidade para 50 ou 100 lâminas

CÓDIGO	MODELO	APRESENTAÇÃO
4762	50 lâminas – 20 mm x 75 mm	Unidade
4763	100 lâminas – 26 mm x 76 mm	Unidade

**Porta-Lâminas – Tampa por Rosca**

- Indicada para transporte e armazenamento de processos histológicos e citológicos.
- Cuba vertical com ranhuras.
- Tampa com trava de rosca.
- Capacidade para 3 lâminas.
- Resistente à autoclave a 121°C por até 10 minutos.
- Fabricada em polipropileno (PP).

CÓDIGO	APRESENTAÇÃO
4788	Caixa com 50 unidades



## LABORCARE®

**Câmera Multifuncional para Microscopia – EYEPIECE 5.0**

A Câmera Multifuncional para Microscopia é uma câmera para uso em conjunto com microscópios ou estereomicroscópios de qualquer marca ou modelo, acompanha software para captura de imagem e armazenamento.

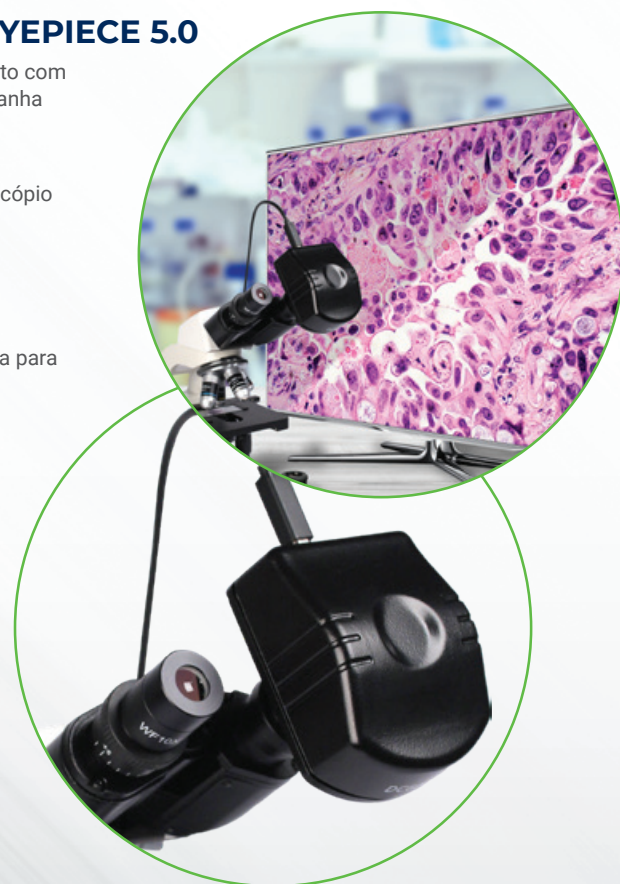
- Sistema de captura de imagens que se adequa a qualquer modelo de microscópio biológico, estereomicroscópio (LUPA) ou microscópio metalográfico.
- Definição de imagem da foto: 5.0 megapixels.
- Fotografa em sequência com intervalos de 5 a 60 segundos.
- Filma no formato WMV (SQVGA até QUXGA-W).
- Pode ser acoplada em desktop/laptop para projeção e visualização da lâmina para análise e compartilhamento de informações.
- Software de fácil instalação.

## Composição:

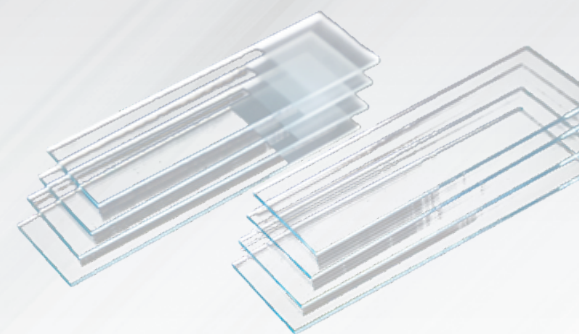
- 1 câmera.
- 1 cd-rom – software PicoStage.
- 1 cabo USB.
- 2 adaptadores.
- 1 lâmina de calibragem.

## Requisitos para uso do sistema:

- Windows 2000 / XP / Vista / Seven / 8 / 10.
- Processador Pentium IV de 1,6 GHz ou equivalente.
- 1 GB de espaço livre no disco rígido.
- 512 MB de memória RAM (recomendado 1.000 MB).
- 32 MB de memória de vídeo com suporte 3D direct X



CÓDIGO	APRESENTAÇÃO
3640A	Unidade



## LABORCARE®

**Lâmina para Microscopia**

- Indicado para análise de materiais e peças histológicas em microscopia.
- Produzida com alto padrão de qualidade.
- Embaladas à vácuo, com papel anti-fungo.
- Não lapidada
- Espessura: 1 a 1,2 mm.
- Dimensões: 26 x 76 mm.
- Produzidas em vidro de alto padrão.

CÓDIGO	LAPIDADA	MODELO	APRESENTAÇÃO
3911	Não	Fosca	Caixa com 50 unidades
3912	Não	Lisa	Caixa com 50 unidades
Sob Consulta	Não	Lisa	Caixa com 50 unidades
Sob Consulta	Sim	Lisa	Caixa com 50 unidades
Sob Consulta	Sim	Fosca	Caixa com 50 unidades

## LABORCARE®

**Lamínula**

- Indicada para sobrepor ao material biológico da lâmina durante a leitura no microscópio, o que permite uma melhor visualização do material e melhor identificação.
- Espessura: 0,13 mm a 0,17 mm.
- Embalada a vácuo com papel antifungo.
- Fina placa de vidro, fabricada em polímeros especiais, resistentes à substâncias químicas e biológicas.



CÓDIGO	MODELO	APRESENTAÇÃO
3928	18 mm x 18 mm	Caixa com 1000 unidades
3929	20 mm x 20 mm	Caixa com 1000 unidades
3926	22 mm x 22 mm	Caixa com 1000 unidades
3930	24 mm x 24 mm	Caixa com 1000 unidades
3931	24 mm x 32 mm	Caixa com 1000 unidades
3936	24 mm x 40 mm	Caixa com 1000 unidades
3932	24 mm x 50 mm	Caixa com 1000 unidades
3933	24 mm x 60 mm	Caixa com 1000 unidades

**Óleo de Imersão**

- Óleo para microscopia ótica de imersão
- Frasco contendo 100 mL.
- Índice de refração: 1,4950-1,5050
- Viscosidade: 250-300 cST
- Densidade: 0,980-0,999 g/ml
- Composição: Óleo de ricino: 800 mL/L; Benzoato de benzila: 200 mL/L.

CÓDIGO	APRESENTAÇÃO
Sob Consulta	Unidade



# L1000-B-AC

Microscópio Biológico Binocular com Objetivas Acromáticas.



NOVA  
MARCA  
MESMA  
QUALIDADE



### CABEÇOTE BINOCULAR WF10x (Ø 18 mm) e 16x (Ø 11 mm)

- Distância interpupilar de 55 mm a 75 mm.
- Rotação de 360°, com trava de parafuso.
- Tubo binocular com livre articulação, tipo Siedentopf, inclinado a 30°.
- Prisma de alta qualidade.
- Acompanha um par de oculares de campo amplo – WF 10 x (Ø 18 mm).
- Acompanha um par de oculares de campo amplo – WF 16 x (Ø 11 mm).
- Câmera para microscopia (vendida separadamente) pode ser acoplada substituindo uma ocular.

### SISTEMA DE ILUMINAÇÃO

- Lâmpada 3 watts de LED, para melhor visualização.
- Alta durabilidade.

### PLATINA

- Capacidade para leitura de 1 lâmina.
- Movimento x/y de 54 mm x 78 mm.
- Sistema de operação mecânica coaxial.
- Divisão de 0,002 mm.
- Trava mecânica do tipo alavanca, que previne quebra de lâminas.
- Comando através de pinhão e cremalheira em aço inox.
- Medidas:
  - Largura: 14 cm.
  - Comprimento: 13 cm.

### MECANISMO DE FOCALIZAÇÃO

- Macrométrico e micrométrico conjugados com ajuste de tensão.
- Sistema de focalização 0,2 mm por rotação, com graduação de incrementos de 0,002 mm.

### REVÓLVER GIRATÓRIO

- Revólver com 4 objetivas acromáticas: 4 x (0,10); 10 x (0,25); 40 x (0,65) – retrátil; 100 x (1,25) – retrátil de imersão.
- Movimento giratório através de esferas, com "click" de parada.
- Objetivas acromáticas, com lentes de cristal e tratamento antifúngico.

### CONDENSADOR

- De campo claro, tipo ABBE, com abertura numérica de 1,25 N.A.
- Dispositivo de ajuste vertical para centralização do diafragma de íris.

### FONTE/ALIMENTAÇÃO

- Ajuste contínuo de intensidade da luz.
- Transformador com baixa voltagem e reostato de variação, que permite fácil ajuste da intensidade da luz.
- Comutação automática (Bivolt Automático) – de 100 a 240 Volts, 50/60Hz 0.8 A.

### GARANTIA DE 1 ANO



Ajuste de distância interpupilar.  
Ajuste de diopia.



Revólver para 4 objetivas com  
click de parada.



Condensador de campo  
claro tipo ABBE com ajuste  
vertical para centralização do  
diafragma de íris.



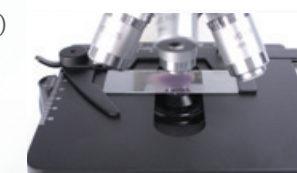
Iluminação de LED com ajuste  
de intensidade.



Macrométrico e micrométrico  
conjugados com ajuste de  
tensão.



2 oculares WF 10 x (Ø 18 mm).  
2 oculares WF 16 x (Ø 11 mm).



Chariot com Movimento  
x/y de 54 mm x 78 mm.

APRESENTAÇÃO

Unidade

CÓDIGO

2605A

MARCAS

LABORCARE®



# L1000-T-AC

Microscópio Biológico Trinocular com Objetivas Acromáticas.



NOVA  
MARCA  
MESMA  
QUALIDADE



### CABEÇOTE TRINOCULAR WF 10x (Ø 18 mm) e 16x (Ø 11 mm)

- Distância interpupilar de 55 mm a 75 mm.
- Rotação de 360°, com trava de parafuso.
- Tubo trinocular com livre articulação, tipo Siedentopf, inclinado a 30°.
- Prisma de alta qualidade.
- Acompanha um par de oculares de campo amplo – WF 10 x (Ø 18 mm).
- Acompanha um par de oculares de campo amplo – WF 16 x (Ø 11 mm).
- Local específico para encaixe de Câmera para Microscopia (vendida separadamente) sem necessidade de substituição de uma ocular.

### SISTEMA DE ILUMINAÇÃO

- Lâmpada 3 watts de LED, para melhor visualização.
- Alta durabilidade.

### PLATINA

- Capacidade para leitura de 1 lâmina.
- Movimento x/y de 54 mm x 78 mm.
- Sistema de operação mecânica coaxial.
- Divisão de 0,002 mm.
- Trava mecânica do tipo alavanca, que previne quebra de lâminas.
- Comando através de pinhão e cremalheira em aço inox.
- Medidas:
  - Largura: 14 cm.
  - Comprimento: 13 cm.

### MECANISMO DE FOCALIZAÇÃO

- Macrométrico e micrométrico conjugados com ajuste de tensão.
- Sistema de focalização 0,2 mm por rotação, com graduação de incrementos de 0,002 mm.

### REVÓLVER GIRATÓRIO

- Revólver com 4 objetivas acromáticas: 4 x (0,10); 10 x (0,25); 40 x (0,65) – retrátil; 100 x (1,25) – retrátil de imersão.
- Movimento giratório através de esferas, com "click" de parada.
- Objetivas acromáticas, com lentes de cristal e tratamento antifúngico.

### CONDENSADOR

- De campo claro, tipo ABBE, com abertura numérica de 1,25 N.A.
- Dispositivo de ajuste vertical para centralização do diafragma de íris.

### FONTE/ALIMENTAÇÃO

- Ajuste contínuo de intensidade da luz.
- Transformador com baixa voltagem e reostato de variação, que permite fácil ajuste da intensidade da luz.
- Comutação automática (Bivolt Automático) – de 100 a 240 Volts, 50/60Hz 0.8 A.

### GARANTIA DE 1 ANO

	Ajuste de distância interpupilar. Ajuste de dioptria.
	Revólver para 4 objetivas com click de parada.
	Condensador de campo claro tipo ABBE com ajuste vertical para centralização do diafragma de íris.
	Iluminação de LED com ajuste de intensidade.
	Macrométrico e micrométrico conjugados com ajuste de tensão.
	2 oculares WF 10 x (Ø 18 mm). 2 oculares WF 16 x (Ø 11 mm).
	Chariot com Movimento x/y de 54 mm x 78 mm.
<b>APRESENTAÇÃO</b>	Unidade
<b>CÓDIGO</b>	2606A
<b>MARCAS</b>	LABORCARE®



# L2000-B-PL

Microscópio Biológico Binocular com  
Objetivas Planacromáticas e Óptica Infinita.



NOVA  
MARCA  
MESMA  
QUALIDADE



### CABEÇOTE BINOCULAR WF 10x (Ø 20 mm) e 16x (Ø 11 mm)

- Distância interpupilar de 47 mm a 75 mm.
- Rotação de 360°, com trava de parafuso.
- Tubo binocular com livre articulação, tipo Siedentopf, inclinado a 30°.
- Prisma de alta qualidade.
- Acompanha um par de oculares de campo amplo – WF 10 x (Ø 20 mm).
- Acompanha um par de oculares de campo amplo – WF 16 x (Ø 11 mm).
- Câmera para microscopia (vendida separadamente) pode ser acoplada substituindo uma ocular.

### SISTEMA DE ILUMINAÇÃO

- Lâmpada 3 watts de LED, para melhor visualização.
- Alta durabilidade.

### PLATINA

- Capacidade para leitura de 1 lâmina.
- Movimento x/y de 54 mm x 78 mm.
- Sistema de operação mecânica coaxial.
- Divisão de 0,002 mm.
- Trava mecânica do tipo alavanca, que previne quebra de lâminas.
- Comando através de pinhão e cremalheira em aço inox.
- Medidas:
  - Largura: 14 cm.
  - Comprimento: 13 cm.

### MECANISMO DE FOCALIZAÇÃO

- Macrométrico e micrométrico conjugados com ajuste de tensão.
- Sistema de focalização 0,2 mm por rotação, com graduação de incrementos de 0,002 mm.

### REVÓLVER GIRATÓRIO

- Revólver com 4 objetivas planacromáticas e óptica infinita: 4 x (0,10); 10 x (0,25); 40 x (0,65) – retrátil; 100 x (1,25) – retrátil de imersão.
- Movimento giratório através de esferas, com "click" de parada.
- Objetivas planacromáticas, com lentes de cristal e tratamento antifúngico.

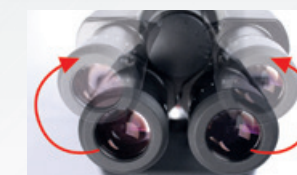
### CONDENSADOR

- De campo claro, tipo ABBE, com abertura numérica de 1,25 N.A.
- Dispositivo de ajuste vertical para centralização do diafragma de íris.

### FONTE/ALIMENTAÇÃO

- Ajuste contínuo de intensidade da luz.
- Transformador com baixa voltagem e reostato de variação, que permite fácil ajuste da intensidade da luz.
- Comutação automática (Bivolt Automático) – de 100 a 240 Volts, 50/60Hz 0.8 A.

### GARANTIA DE 1 ANO



Ajuste de distância interpupilar.  
Ajuste de diopia.



Revólver para 4 objetivas com  
click de parada.



Condensador de campo  
claro tipo ABBE com ajuste  
vertical para centralização do  
diafragma de íris.



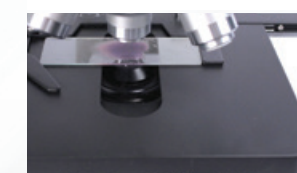
Iluminação de LED com ajuste  
de intensidade.



Macrométrico e micrométrico  
conjugados com ajuste de  
tensão.



2 oculares WF 10 x (Ø 20 mm).  
2 oculares WF 16 x (Ø 11 mm).



Chariot com Movimento  
x/y de 54 mm x 78 mm.

### APRESENTAÇÃO

Unidade

### CÓDIGO

2608A

### MARCAS

LABORCARE®



# L2000-T-PL

Microscópio Biológico Trinocular com  
Objetivas Planacromáticas e Óptica Infinita.



NOVA  
MARCA  
MESMA  
QUALIDADE



### CABEÇOTE TRINOCULAR WF 10x (Ø 18 mm) e 16x (Ø 15 mm)

- Distância interpupilar de 47 mm a 75 mm.
- Rotação de 360°, com trava de parafuso.
- Tubo trinocular com livre articulação, tipo Siedentopf, inclinado a 30°.
- Prisma de alta qualidade.
- Acompanha um par de oculares de campo amplo – WF 10 x (Ø 18 mm).
- Acompanha um par de oculares de campo amplo – WF 16 x (Ø 15 mm).
- Local específico para encaixe de Câmera para Microscopia (vendida separadamente) sem necessidade de substituição de uma ocular.

### SISTEMA DE ILUMINAÇÃO

- Lâmpada 3 watts de LED, para melhor visualização.
- Alta durabilidade.

### PLATINA

- Capacidade para leitura de 1 lâmina.
- Movimento x/y de 54 mm x 78 mm.
- Sistema de operação mecânica coaxial.
- Divisão de 0,002 mm.
- Trava mecânica do tipo alavanca, que previne quebra de lâminas.
- Comando através de pinhão e cremalheira em aço inox.
- Medidas:
  - Largura: 14 cm.
  - Comprimento: 13 cm.

### MECANISMO DE FOCALIZAÇÃO

- Macrométrico e micrométrico conjugados com ajuste de tensão.
- Sistema de focalização 0,2 mm por rotação, com graduação de incrementos de 0,002 mm.

### REVÓLVER GIRATÓRIO

- Revólver com 4 objetivas planacromáticas e óptica infinita: 4 x (0,10); 10 x (0,25); 40 x (0,65) – retrátil; 100 x (1,25) – retrátil de imersão.
- Movimento giratório através de esferas, com "click" de parada.
- Objetivas planacromáticas, com lentes de cristal e tratamento antifúngico.

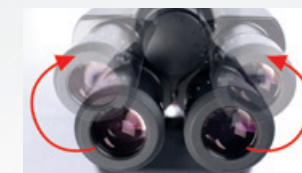
### CONDENSADOR

- De campo claro, tipo ABBE, com abertura numérica de 1,25 N.A.
- Dispositivo de ajuste vertical para centralização do diafragma de íris.

### FONTE/ALIMENTAÇÃO

- Ajuste contínuo de intensidade da luz.
- Transformador com baixa voltagem e reostato de variação, que permite fácil ajuste da intensidade da luz.
- Comutação automática (Bivolt Automático) – de 100 a 240 Volts, 50/60Hz 0.8 A.

### GARANTIA DE 1 ANO



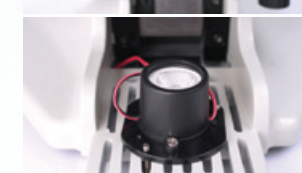
Ajuste de distância interpupilar.  
Ajuste de diopia.



Revólver para 4 objetivas com  
click de parada.



Condensador de campo  
claro tipo ABBE com ajuste  
vertical para centralização do  
diafragma de íris.



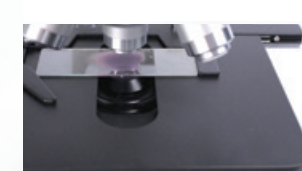
Iluminação de LED com ajuste  
de intensidade.



Macrométrico e micrométrico  
conjugados com ajuste de  
tensão.



2 oculares WF 10 x (Ø 18 mm).  
2 oculares WF 16 x (Ø 15 mm).



Chariot com Movimento  
x/y de 54 mm x 78 mm.

APRESENTAÇÃO

Unidade

CÓDIGO

2607A

MARCAS

LABORCARE®





# L3000-B-PL

Microscópio Biológico Binocular com  
Objetivas Planacromáticas e Óptica Infinita



NOVA  
MARCA  
MESMA  
QUALIDADE



### CABEÇOTE BINOCULAR WF 10x (Ø 22 mm)

- Distância interpupilar de 55 mm a 75 mm.
- Rotação de 360°, com trava de parafuso.
- Tubo binocular com livre articulação, tipo Siedentopf, inclinado a 30°.
- Prisma de alta qualidade.
- Acompanha um par de oculares de campo amplo – WF 10 x (Ø 22 mm).
- Câmera para microscopia (vendida separadamente) pode ser acoplada substituindo uma ocular.

### SISTEMA DE ILUMINAÇÃO

- Lâmpada 3 watts de LED, para melhor visualização.
- Alta durabilidade.

### PLATINA DE CERÂMICA

- Capacidade para leitura de 1 ou 2 lâminas.
- Movimento x/y de 54 mm x 78 mm.
- Sistema de operação mecânica coaxial.
- Divisão de 0,002 mm.
- Trava mecânica do tipo alavanca, que previne quebra de lâminas.
- Comando através de pinhão e cremalheira em aço inox.
- Medidas:
  - Largura: 19 cm.
  - Comprimento: 14 cm..

### MECANISMO DE FOCALIZAÇÃO

- Macrométrico e micrométrico conjugados com ajuste de tensão.
- Sistema de focalização 0,2 mm por rotação, com graduação de incrementos de 0,002 mm.

### REVÓLVER GIRATÓRIO

- Revólver com 5 objetivas planacromáticas e óptica infinita: 4 x (0,10); 10 x (0,25); 20x (0,40); 40 x (0,65) – retrátil; 100 x (1,25) – retrátil de imersão.
- Movimento giratório através de esferas, com "click" de parada.
- Objetivas planacromáticas, com lentes de cristal e tratamento antifúngico.

### CONDENSADOR

- De campo claro, tipo ABBE, com abertura numérica de 1,25 N.A.
- Dispositivo de ajuste vertical para centralização do diafragma de íris.

### FONTE/ALIMENTAÇÃO

- Ajuste contínuo de intensidade da luz.
- Transformador com baixa voltagem e reostato de variação, que permite fácil ajuste da intensidade da luz.
- Comutação automática (Bivolt Automático) – de 100 a 240 Volts, 50/60Hz 0.8 A.

### GARANTIA DE 1 ANO

	Ajuste de distância interpupilar. Ajuste de dioptria.
	Revólver para 5 objetivas com click de parada.
	Condensador de campo claro tipo ABBE com ajuste vertical para centralização do diafragma de íris.
	Iluminação de LED com ajuste de intensidade.
	Macrométrico e micrométrico conjugados com ajuste de tensão.
	2 oculares WF 10 x (Ø 22 mm).
	Chariot com Movimento x/y de 54 mm x 78 mm.
<b>APRESENTAÇÃO</b>	Unidade
<b>CÓDIGO</b>	2610A
<b>MARCAS</b>	<b>LABORCARE®</b>



# L3000-T-PL

Microscópio Biológico Trinocular com  
Objetivas Planacromáticas e Óptica Infinita.



NOVA  
MARCA  
MESMA  
QUALIDADE



### CABEÇOTE TRINOCULAR WF 10x (Ø 22 mm)

- Distância interpupilar de 55 mm a 75 mm.
- Rotação de 360°, com trava de parafuso.
- Tubo binocular com livre articulação, tipo Siedentopf, inclinado a 30°.
- Prisma de alta qualidade.
- Acompanha um par de oculares de campo amplo – WF 10 x (Ø 22 mm).
- Local específico para encaixe de Câmera para Microscopia (vendida separadamente) sem necessidade de substituição de uma ocular.

### SISTEMA DE ILUMINAÇÃO

- Lâmpada 3 watts de LED, para melhor visualização.
- Alta durabilidade.

### PLATINA DE CERÂMICA

- Capacidade para leitura de 1 ou 2 lâminas.
- Movimento x/y de 54 mm x 78 mm.
- Sistema de operação mecânica coaxial.
- Divisão de 0,002 mm.
- Trava mecânica do tipo alavanca, que previne quebra de lâminas.
- Comando através de pinhão e cremalheira em aço inox.
- Medidas:
  - Largura: 19 cm.
  - Comprimento: 14 cm..

### MECANISMO DE FOCALIZAÇÃO

- Macrométrico e micrométrico conjugados com ajuste de tensão.
- Sistema de focalização 0,2 mm por rotação, com graduação de incrementos de 0,002 mm.

### REVÓLVER GIRATÓRIO

- Revólver com 5 objetivas planacromáticas e óptica infinita: 4 x (0,10); 10 x (0,25); 20x (0,40); 40 x (0,65) – retrátil; 100 x (1,25) – retrátil de imersão.
- Movimento giratório através de esferas, com "click" de parada.
- Objetivas planacromáticas, com lentes de cristal e tratamento antifúngico.

### CONDENSADOR

- De campo claro, tipo ABBE, com abertura numérica de 1,25 N.A.
- Dispositivo de ajuste vertical para centralização do diafragma de íris.

### FONTE/ALIMENTAÇÃO

- Ajuste contínuo de intensidade da luz.
- Transformador com baixa voltagem e reostato de variação, que permite fácil ajuste da intensidade da luz.
- Comutação automática (Bivolt Automático) – de 100 a 240 Volts, 50/60Hz 0.8 A.

### GARANTIA DE 1 ANO

	Ajuste de distância interpupilar. Ajuste de dioptria.
	Revólver para 5 objetivas com click de parada.
	Condensador de campo claro tipo ABBE com ajuste vertical para centralização do diafragma de íris.
	Iluminação de LED com ajuste de intensidade.
	Macrométrico e micrométrico conjugados com ajuste de tensão.
	2 oculares WF 10 x (Ø 22 mm).
	Chariot com Movimento x/y de 54 mm x 78 mm.
<b>APRESENTAÇÃO</b>	Unidade
<b>CÓDIGO</b>	2609A
<b>MARCAS</b>	<b>LABORCARE®</b>



LABORCARE<sup>®</sup>  
**Adaptador**  
• XXXXXXXXXXXXXXX

CÓDIGO	MODELO	APRESENTAÇÃO
3646	100X	Unidade



**Lâmpada**  
• XXXXXXXXXXXXXXX

CÓDIGO	COMPATÍVEL	APRESENTAÇÃO
3638	L1000 e L2000	Unidade
10009	L3000	Unidade



LABORCARE<sup>®</sup>  
**Fonte de Alimentação**  
• Fonte de Alimentação para Microscópio L3000

CÓDIGO	MODELO	APRESENTAÇÃO
10010	100X	Unidade

**Objetiva para Microscópio L3000**

- Indicado para uso em rotinas laboratoriais e acadêmicas.
- Rotação de 360°, com trava de parafuso.
- Objetivas planacromáticas, fabricadas em cristal óptico e com tratamento antifúngico.

\* Garantia de 1 ano contra defeito de fabricação.

CÓDIGO	MODELO	COMPATÍVEL	APRESENTAÇÃO
10007	100 x (1,25 – retrátil de imersão)	L3000	Unidade
10008	40x (0,65 – retrátil)	L3000	Unidade
3637	100 x (1,25 – retrátil de imersão)	L2000	Unidade
3635	40x (0,65 – retrátil)	L2000	Unidade

**Oculares para Microscópios**

- Indicado para uso em rotinas laboratoriais e acadêmicas.
- \* Garantia de 1 ano contra defeito de fabricação.

CÓDIGO	MODELO	COMPATÍVEL	APRESENTAÇÃO
3641	WF 10 x (18 mm)	L1000	Unidade
3642	WF 16 x (11 mm)	L1000 e L2000	Unidade
3643	WF 10 x (22 mm)	L3000	Unidade
3644	WF 10 x (20mm)	L2000	Unidade



### Anticoagulante EDTA 500ml

- Solução anticoagulante para hematologia.
- EDTA 5% Anticoagulante c/ 500 ml.

CÓDIGO	APRESENTAÇÃO
Sob Consulta	Unidade



### Frasco para Hemocultura

- Indicado para coleta de amostras para isolamento de micro-organismos do sangue.
- Hemoprov I meio de cultura nutritivo para isolamento de espécies patogênicas não exigentes.
- Diagnóstico portátil e seguro das Bacteremias.
- Possui meio de cultura certificado e rigorosamente controlados quanto à esterilidade e função.

CÓDIGO	MODELO	APRESENTAÇÃO
Sob Consulta	Adulto (45ml)	Caixa com 10 unidades
Sob Consulta	Pediátrico (9ml)	Caixa com 10 unidades



### Corante Rápido de Hematologia

- Corante panótico para a coloração diferencial dos elementos figurados do sangue.
- Kit de Corante Rápido Hematologia.
- Apresentação:
  - 1 frasco com 500 ml de Instant Prov I.
  - 1 frasco com 500 ml de Instant Prov II.
  - 1 frasco com 500 ml de Instant Prov III.

CÓDIGO	APRESENTAÇÃO
Sob Consulta	Kit com 3 frascos



### Teste Líquido de Tolerância à Glicose

- Teste Oral de Tolerância à Glicose – TOTG ou Curva Glicêmica
- Solução padronizada de glicose ultrapura adicionada de flavorizantes, acidulantes e corantes, destinada à realização do teste oral de tolerância à glicose.
- Frasco com 300 ml (75 gr).

CÓDIGO	SABOR	APRESENTAÇÃO
Sob Consulta	Limão	Unidade
Sob Consulta	Laranja	Unidade

**Teste de Tolerância à Lactose**

- Solução oral para teste de tolerância à lactose.
- É um exame de acurácia limitada que pode ajudar na raciocínio diagnóstico de intolerância à lactose secundária.
- Administrado por via oral.
- Frasco com 300 mL.

**CÓDIGO**

Sob Consulta

**APRESENTAÇÃO**

Unidade

**Teste Rápido de hCG (One Step hCG)**

- O One Step é um imunoenensaio cromatográfico rápido para a detecção qualitativa da gonadotrofina coriônica humana (hCG) em urina/soro, como recurso auxiliar na detecção precoce da gravidez.
- Precisão do teste de 99%.
- Pode detectar gravidez um dia após a ausência de menstruação.
- Resultado em 1 à 3 minutos para surgir na tira.
- Sensibilidade de 25mIU/ml
- Embaladas individualmente em papel termosselado e embalagem de papelão.

**CÓDIGO**

4003

**APRESENTAÇÃO**

Caixa com 100 testes

**Tira para Urinálise**

- Para determinação semiquantitativa de 10 parâmetros em urina: glicose, bilirrubina, cetona, densidade, sangue, pH, proteína, urobilinogênio, nitrito e leucócitos.
- Alta sensibilidade em baixas concentrações de leucócitos e sangue.
- Resistente à condições ambientais e umidade.

**CÓDIGO**

9036

**APRESENTAÇÃO**

Frasco com 150 tiras

**Testes Rápidos: Dengue IgG/IgM, Dengue NS1, HBSAG, HCV, HIV 1 e 2, Sangue Oculto e Troponina**

- Imunocromatográfico.
- Em cassete.
- Os testes podem ser realizados em soro, plasma ou sangue total humano.

**CÓDIGO**

Sob Consulta

**TESTE**

Dengue IgG / IgM

**APRESENTAÇÃO**

Caixa com 25 testes

Sob Consulta

Dengue NS1

Caixa com 25 testes

Sob Consulta

HBSAG (hepatite B)

Caixa com 25 testes

Sob Consulta

HCV (hepatite C)

Caixa com 25 testes

Sob Consulta

HIV 1 e 2

Caixa com 25 testes

Sob Consulta

Sangue Oculto

Caixa com 25 testes

Sob Consulta

Tropomina

Caixa com 25 testes



*Divisão*  
**Hospitalar**

**PROCARE****Agulha Anestésica Espinhal Raquidiana**

- Dispositivo utilizado na punção do espaço espinhal para injeção de anestésicos ou coleta de líquido.
- Paredes finas proporcionam velocidade no retorno do líquido e melhor fluxo do agente anestésico
- Possui mandril codificado por cores, que impede a entrada de tecido ou gordura na cânula da agulha, até que a mesma chegue ao local indicado do procedimento.
- Bisel tipo "Quincke".
- Canhão Luer Lock com visor translúcido e inteiramente cônico.
- Látex-free.

CÓDIGO	MODELO	COR	APRESENTAÇÃO
322	22 G x 3 1/2 (0,7 x 90 mm)	●	Caixa com 25 unidades
323	25 G x 3 1/2 (0,5 x 90 mm)	●	Caixa com 25 unidades
324	26 G x 3 1/2 (0,45 x 90 mm)	●	Caixa com 25 unidades
325	27 G x 3 1/2 (0,4 x 90 mm)	○	Caixa com 25 unidades

**PROCARE****Agulha Anestésica Peridural**

- Dispositivo utilizado na punção do espaço peridural para injeção de anestésicos.
- Possui mandril codificado por cores, que impede a entrada de tecido ou gordura na cânula da agulha, até que a mesma chegue ao local indicado do procedimento.
- Bisel tipo TUOHY.
- Canhão Luer com visor translúcido e inteiramente cônico.
- Cânula graduada em centímetros.

CÓDIGO	MODELO	COR	APRESENTAÇÃO
304	16 G X 3 1/2 (1,7 X 90 mm)   Com asa	●	Caixa com 25 unidades
305	17 G X 3 1/2 (1,5 X 90 mm)   Com asa	●	Caixa com 25 unidades
306	18 G X 3 1/2 (1,3 X 90 mm)   Com asa	●	Caixa com 25 unidades

**PROCARE****Agulha Anestésica Ponta de Lápis**

- Indicada para uso em cirurgias onde é feita a injeção de um anestésico local no espaço subaracnóideo.
- Ponta cônica-elíptica com furo lateral, que propicia uma separação mais delicada nas fibras da dura-mater, minimizando a cefaléia no pós-cirúrgico.
- Furo lateral cientificamente desenhado (tamanho e localização), que assegura um fluxo livre e ótima distribuição do anestésico no espaço subaracnóideo, sem o "jet effect" durante a injeção.

CÓDIGO	MODELO	APRESENTAÇÃO
724	22 G x 3,5	Caixa com 25 unidades
725	25 G x 3,5	Caixa com 25 unidades
726	26 G x 3,5	Caixa com 25 unidades
727	27 G x 3,5	Caixa com 25 unidades

**PROCARE****Agulha Gengival**

- Utilizado para injetar anestésico ou soluções intra-dentais. Uso exclusivo odontológico.
- Agulha silicizada com bisel trifacetado que permite uma penetração suave na gengiva do paciente.
- Rosca tipo imperial para segurança do encaixe na seringa de carpule.
- Embalagem individual, tipo capa protetora rígida, com lacre central, que mantém a esterilidade do produto.
- Descartável.
- Fabricado com material atóxico e estéril de uso único.

CÓDIGO	MODELO	APRESENTAÇÃO
286	Longa - 27 G	Caixa com 100 unidades
287	Curta - 30 G	Caixa com 100 unidades
288	Extra Curta - 30 G	Caixa com 100 unidades

**PROCARE**  
**Agulha para Sutura**

- Indicada para suturar feridas de origem cirúrgicas e/ou proveniente de acidentes.
- Utilizadas juntamente com os fios de sutura
- Seção Circular com ponta ativa.
- Seção triangular com 3 cortes.
- Fundo falso.
- Cortes – conforme curvatura e corte, comercializado nos tipos: B,G,GR,E,K,PB,PD.
- Caixa contendo 10 envelopes com 12 unidades de agulha.
- Produto não estéril.

	Nº	B	G	GR	E	K	PD	PB
<b>MODELOS</b>	–	Cortante Triangular	Cortante Triangular	Cilíndrica	Cilíndrica	Cortante Triangular	Cilíndrica	Cilíndrica
<b>TIPO DE CORTE</b>	–	3/8	1/2	1/2	1/2	Reta	3/8	1/2
<b>CURVATURA</b>	000	–	–	–	1,2x65	–	–	–
	00	–	–	–	1,1x55	–	0,8x75	–
	0	1,5x85	1,5x85	1,5x85	1,1x50	–	0,8x65	0,8x65
	1	1,4x80	1,4x80	1,4x80	1,0x45	0,8x75	0,8x65	0,7x55
	2	1,4x75	1,4x75	1,4x75	0,9x40	0,8x70	0,7x55	0,7x45
	3	1,3x70	1,3x70	1,3x70	0,8x32	0,8x65	0,7x45	0,6x36
	4	1,3x65	1,3x65	1,3x65	0,7x25	0,7x60	0,6x36	0,6x30
	5	1,2x60	1,2x60	1,2x60	0,6x20	0,7x55	0,6x30	0,6x25
	6	1,2x55	1,2x55	1,2x55	–	–	0,6x25	0,6x22
	7	1,1x50	1,1x50	1,1x50	–	–	0,6x22	0,5x20
	8	1,0x45	1,0x45	1,0x45	–	–	–	0,5x18
<b>TAMANHOS</b>	9	0,9x40	0,9x40	0,9x40	–	–	–	–
	10	0,9x36	0,9x36	0,9x36	–	–	–	–
	11	0,8x32	0,8x32	0,8x32	–	–	–	–
	12	0,7x28	0,7x28	0,7x28	–	–	–	–
	13	0,7x25	0,7x25	0,7x25	–	–	–	–
	14	0,6x22	0,6x22	0,6x22	–	–	–	–
	15	0,6x20	0,6x20	0,6x20	–	–	–	–
	16	0,6x18	0,6x18	0,6x18	–	–	–	–
	Cód. Comparação Acufirm	204	212	312	320	210	336	332
	Utilização	Muscular	Muscular	Muscular	Muscular	Muscular/Cadáver	Intestinal	Intestinal

Exemplo de medida: código de B1 é de 3/8 de curvatura, com diâmetro de 1,40 milímetros e comprimento de 80 milímetros.

**Campo Operatório**

- Utilizado durante cirurgias em geral para absorção de fluidos e secreções, em curativos de feridas abertas e curativos em geral.
- Possui excelente capacidade de absorção e retenção de líquido.
- Confeccionado 100% algodão, em tecido quádruplo sobreposto, com elemento radiopaco, contendo 55% de sulfato de bário.
- Bordas com costuras para evitar o desfiamento (das suas extremidades), possui dispositivo de fixação duplo em forma de alça.
- Confeccionado com 5 dobras e 8 camadas em tecido macio, altamente absorvente.
- Com elemento radiopaco – RX.
- Estéril.

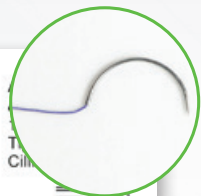
CÓDIGO	MODELO	APRESENTAÇÃO
Sob Consulta	25 X 28 (20g)	Pacote com 5 unidades

**PROCARE**  
**Fio de Sutura Agulhado – Seda Trançada**

- Indicado para suturas odontológicas.
- Agulha siliconizada que permite uma penetração suave na gengiva do paciente.
- Fio sintetizado com material natural, filamento de seda natural e trançada não-absorvível.
- Produto atóxico, não-pirogênico, de uso único.
- Atendem a norma NBR 13904 e Portaria INMETRO n. 157/2002.
- Possui resistência à tração e resistência ao nó.
- Embalados individualmente em papel grau cirúrgico.
- Produto esterilizado por Raios Gama.
- Fabricado com material atóxico e estéril de uso único.
- Cor: Preto.

CÓDIGO	FIO (PRETO)		AGULHA			APRESENTAÇÃO
	COMPRIMENTO	MEDIDA (USP)*	MEDIDA (MM)	CURVATURA	TIPO	
282	45 cm	3/0	17 mm	1/2	Cortante	Caixa com 24 unidades
283	45 cm	3/0	17 mm	3/8	Cortante	Caixa com 24 unidades
284	45 cm	4/0	17 mm	1/2	Cortante	Caixa com 24 unidades
285	45 cm	4/0	17 mm	3/8	Cortante	Caixa com 24 unidades





### PROCARE<sup>®</sup> Fio de Sutura Agulhado Sintético Absorvível PGA – (Poliglicólico)

- Utilizado para a sutura e ligadura de tecido do corpo humano em cirurgia geral, ginecologia e obstetrícia.
- É um tipo de sutura absorvível sintético multifilamentar e interligados.
- Ácido poliglicólico (PGA) revestidos com policaprolactona carbonato de cálcio e magnésio.
- Atendem a norma NBR 13904 e Portaria INMETRO n. 157/2002.
- Produto atóxico, não-pirrogênica, de uso único.
- Possui resistência à tração e resistência ao nó.
- Embalados individualmente em papel grau cirúrgico.
- Produto esterilizadas por Óxido de Etileno.
- Cor: Violeta.

CÓDIGO	FIO (VIOLETA)		AGULHA			APRESENTAÇÃO
	COMPRIMENTO	MEDIDA (USP)*	MEDIDA (MM)	CURVATURA	TIPO	
519	70 cm	1/0	35 mm	1/2	Cilíndrica	Caixa com 24 unidades
517	70 cm	1/0	40 mm	1/2	Cilíndrica	Caixa com 24 unidades
521	70 cm	1	25 mm	1/2	Cilíndrica	Caixa com 24 unidades
520	70 cm	1	35 mm	1/2	Cilíndrica	Caixa com 24 unidades
518	70 cm	1	40 mm	1/2	Cilíndrica	Caixa com 24 unidades
516	70 cm	2/0	40 mm	1/2	Cilíndrica	Caixa com 24 unidades



### PROCARE<sup>®</sup> Fio de Sutura Agulhado – Polipropileno

- Indicado para sutura de tecido, atendendo diversos tipos de procedimentos cirúrgicos.
- Fio de sutura do tipo não-absorvível, monofilamentar e estéril.
- Produto atóxico, não-pirrogênico, de uso único.
- Atendem a norma NBR 13904 e Portaria INMETRO n. 157/2002.
- Possui resistência à tração e resistência ao nó.
- Embalados individualmente em papel grau cirúrgico.
- Produto esterilizadas por Óxido de Etileno.
- Cor: Azul.

CÓDIGO	FIO (AZUL)		AGULHA			APRESENTAÇÃO
	COMPRIMENTO	MEDIDA (USP)*	MEDIDA (MM)	CURVATURA	TIPO	
489	75 cm	1/0	35 mm	1/2	Cilíndrica	Caixa com 24 unidades
490	75 cm	1/0	40 mm	1/2	Cilíndrica	Caixa com 24 unidades
488	75 cm	2/0	35 mm	1/2	Cilíndrica	Caixa com 24 unidades



### PROCARE<sup>®</sup> Fio de Sutura Agulhado – Nylon

- Indicado para sutura de tecidos.
- Agulha siliconizada que permite uma penetração suave na pele do paciente.
- Produto atóxico, não-pirrogênico, de uso único.
- Atendem a norma NBR 13904 e Portaria INMETRO n. 157/2002.
- Possui resistência à tração e resistência ao nó.
- Embalados individualmente em papel grau cirúrgico.
- Produto esterilizadas por Raio Gama.
- Cor: Preto.

CÓDIGO	FIO (PRETO)		AGULHA			APRESENTAÇÃO
	COMPRIMENTO	MEDIDA (USP)*	MEDIDA (MM)	CURVATURA	TIPO	
243	45 cm	1/0	20 mm	3/8	Cortante	Caixa com 24 unidades
244	45 cm	1/0	25 mm	3/8	Cortante	Caixa com 24 unidades
245	45 cm	1/0	30 mm	3/8	Cortante	Caixa com 24 unidades
247	45 cm	1	20 mm	3/8	Cortante	Caixa com 24 unidades
248	45 cm	1	25 mm	3/8	Cortante	Caixa com 24 unidades
249	45 cm	1	30 mm	3/8	Cortante	Caixa com 24 unidades
246	45 cm	2/0	15 mm	3/8	Cortante	Caixa com 24 unidades
228	45 cm	2/0	20 mm	3/8	Cortante	Caixa com 24 unidades
229	45 cm	2/0	25 mm	3/8	Cortante	Caixa com 24 unidades
230	45 cm	2/0	30 mm	3/8	Cortante	Caixa com 24 unidades
231	45 cm	3/0	20 mm	3/8	Cortante	Caixa com 24 unidades
232	45 cm	3/0	25 mm	3/8	Cortante	Caixa com 24 unidades
233	45 cm	3/0	30 mm	3/8	Cortante	Caixa com 24 unidades
234	45 cm	4/0	20 mm	3/8	Cortante	Caixa com 24 unidades
235	45 cm	4/0	25 mm	3/8	Cortante	Caixa com 24 unidades
236	45 cm	4/0	30 mm	3/8	Cortante	Caixa com 24 unidades
237	45 cm	5/0	15 mm	3/8	Cortante	Caixa com 24 unidades
238	45 cm	5/0	20 mm	3/8	Cortante	Caixa com 24 unidades
239	45 cm	5/0	25 mm	3/8	Cortante	Caixa com 24 unidades
240	45 cm	6/0	15 mm	3/8	Cortante	Caixa com 24 unidades
241	45 cm	6/0	20 mm	3/8	Cortante	Caixa com 24 unidades
242	45 cm	6/0	25 mm	3/8	Cortante	Caixa com 24 unidades

\*USP - United States Pharmacopeia (Farmacopéia dos Estados Unidos).

**Lâmina de Bisturi**

• Indicada para uso em procedimentos de rotina em unidades de saúde (hospitais, clínicas, postos de saúde, consultórios médicos e odontológicos) para cortar tecidos e estruturas. O formato e a dimensão é de responsabilidade do profissional responsável pelo procedimento.

• Formato e polimento que asseguram incisões precisas, consistentes e estáveis.

• Embalagem em alumínio, que garante sua integridade até o momento do uso.

• Esterilizada por Raios Gama.

MARCAS	CÓDIGO	MODELO	PARA CABO DE BISTURI	TAMANHO	APRESENTAÇÃO
LABOR IMPORT	4419	Carbono	Nº 3	10	Caixa com 100 unidades
	4420	Carbono	Nº 3	11	Caixa com 100 unidades
	4421	Carbono	Nº 3	12	Caixa com 100 unidades
	4422	Carbono	Nº 3	15	Caixa com 100 unidades
	4423	Carbono	Nº 3	15 C	Caixa com 100 unidades
	4424	Carbono	Nº 4	20	Caixa com 100 unidades
	4425	Carbono	Nº 4	21	Caixa com 100 unidades
	4426	Carbono	Nº 4	22	Caixa com 100 unidades
	4427	Carbono	Nº 4	23	Caixa com 100 unidades
	4428	Carbono	Nº 4	24	Caixa com 100 unidades
JOLIDOR	679	Carbono	Nº 3	10	Caixa com 100 unidades
	680	Carbono	Nº 3	11	Caixa com 100 unidades
	681	Carbono	Nº 3	12	Caixa com 100 unidades
	682	Carbono	Nº 3	15	Caixa com 100 unidades
	683	Carbono	Nº 3	15C	Caixa com 100 unidades
	684	Carbono	Nº 4	20	Caixa com 100 unidades
	685	Carbono	Nº 4	21	Caixa com 100 unidades
	686	Carbono	Nº 4	22	Caixa com 100 unidades
	687	Carbono	Nº 4	23	Caixa com 100 unidades
	688	Carbono	Nº 4	24	Caixa com 100 unidades
Lamedid	669	Inox	Nº 3	10	Caixa com 100 unidades
	670	Inox	Nº 3	11	Caixa com 100 unidades
	671	Inox	Nº 3	12	Caixa com 100 unidades
	672	Inox	Nº 3	15	Caixa com 100 unidades
	673	Inox	Nº 3	15C	Caixa com 100 unidades
	674	Inox	Nº 4	20	Caixa com 100 unidades
	675	Inox	Nº 4	21	Caixa com 100 unidades
	676	Inox	Nº 4	22	Caixa com 100 unidades
	677	Inox	Nº 4	23	Caixa com 100 unidades
	678	Inox	Nº 4	24	Caixa com 100 unidades

**PROCARE****Aguilha para Caneta de Insulina**

• Indicada para administração de insulina por via subcutânea.

• Bisel trifacetado siliconizado, ultrafino, proporcionando mais conforto ao paciente.

• Design padrão, compatível com as principais canetas de insulina disponíveis no mercado.

• Codificada por cores de acordo com a dimensão.

• Embalagem individual.

• Esterilizada por Óxido de Etileno.

CÓDIGO	TAMANHO (MM)	GAUGE X MM	COR	APRESENTAÇÃO
7010	0,33 mm x 12 mm	29 G x 12 mm		Caixa com 100 unidades
7009	0,3 mm x 8 mm	30 G x 8 mm		Caixa com 100 unidades
7008	0,25 mm x 5 mm	31 G x 5 mm		Caixa com 100 unidades
7007	0,23 mm x 4 mm	32 G x 4 mm		Caixa com 100 unidades

**PROCARE****Lanceta Convencional**

• Indicada para qualquer tipo de punção superficial.

• Formato retangular e ponta afilada de 4 mm.

• Embalada individualmente em envelope de papel revestido por filme polimérico termosselado.

• Produto esterilizado por raios gama.

• Uso único.

• Confeccionada em aço inoxidável.

CÓDIGO	MODELO	APRESENTAÇÃO
87006	Lanceta Simples	Caixa com 200 unidades



NR 32

**PROCARE****Lanceta Retrátil de Segurança**

- Indicada para qualquer tipo de punção superficial.
- Dispositivo de retração automática da agulha.
- Previne acidentes percutâneos ocupacionais e evita a reutilização.
- 1,8 mm de profundidade.
- Esterilizada por Raios Gama.
- Agulha trifacetada em aço inoxidável.

CÓDIGO	MODELO	APRESENTAÇÃO
87003	21 G	Caixa com 100 unidades

**Seringa Hipodérmica Convencional de Insulina**

- Dispositivo para administração de medicamentos (insulina e medicamentos subcutâneo), podendo ser utilizada em medicina estética, pediatria e reprodução humana.
- Embalada individualmente em papel grau cirúrgico.
- Graduação em unidades internacionais (UI).
- Sem espaço morto/resíduo zero.
- Com agulha fixa ou acoplada.
- Uso único.
- Produto esterilizado por Óxido de Etileno.
- Látex-free.
- Confeccionada em polipropileno.

MARCAS	CÓDIGO	VOLUME	CONEXÃO	AGULHA	APRESENTAÇÃO
LABOR IMPORT	5607	1 ml	Slip Central   Acoplada	13 mm x 0,45 mm	Caixa com 100 unidades
	5609	1 ml	Fixa	13 mm x 0,33 mm	Caixa com 100 unidades
JOLIDOR	408	1 ml	Slip Central   Acoplada	26 G (13 mm x 0,45 mm)	Caixa com 100 unidades
	396	1 ml	Slip Central   Acoplada	29 G 1/2 (13 mm x 0,33 mm)	Caixa com 100 unidades
	397	1 ml	Fixa	30 G 1/2 (13 mm x 0,30 mm)	Caixa com 100 unidades
	453	1 ml	Fixa	30 G 5/16 (8 mm x 0,30 mm)	Caixa com 100 unidades
PROCARE	702	1 ml	Fixa	30 G 5/16 (8 mm x 0,30 mm)	Caixa com 100 unidades
	703	0,5 ml	Fixa	30 G 5/16 (8 mm x 0,30 mm)	Caixa com 100 unidades
	704	0,5 ml	Fixa	31 G 15/64 (6 mm x 0,25 mm)	Caixa com 100 unidades

**PROCARE****Adesivo para fixação de dispositivos intravenosos (Pharmapore)**

- Adesivo para fixação de cateteres periféricos, composto por filme de poliuretano transparente, hipoalergênico, que permite a visualização do acesso venoso.
- Ajuda na prevenção de infecções.
- Possui membrana permeável.
- Garante fixação segura.
- Acompanha 1 fita para reforçar a fixação.
- Possui bordas reforçadas e fácil sistema de aplicação.
- Esterilizados por Óxido de Etileno.

CÓDIGO	MODELO	APRESENTAÇÃO
60011	5 cm x 5,7 cm	Caixa com 100 unidades
60017	6 cm x 7 cm	Caixa com 100 unidades
60019	8,5 cm x 11 cm	Caixa com 100 unidades

**Cateter Venoso Periférico Convencional**

- Utilizado para infusão e fluidos tais como soluções, nutrição parenteral e administração de outras drogas. Indicado também na manutenção da hidratação de pacientes ou na transfusão de sangue e/ou componentes do sangue.
- Recomendado para terapias intravenosas periféricas de média duração (até 48h).
- Mandril siliconizado com bisel trifacetado.
- Canhão identificado por cores de acordo com a dimensão do cateter.
- Câmara de refluxo sanguíneo transparente.
- Fabricado em Etileno-Propileno Fluorado (FEP) - Teflon.
- Esterilizado por óxido de etileno

MARCAS	CÓDIGO	DIÂMETRO INTERNO	DIÂMETRO EXTERNO	COMPRIMENTO	GAUGE	COR	APRESENTAÇÃO
LABOR IMPORT	3943A	1.7 mm	2.0 mm	45 mm	14 G	Orange	Caixa com 100 unidades
	3944A	1.3 mm	1.7 mm	45 mm	16 G	White	Caixa com 100 unidades
	3945A	0.9 mm	1.3 mm	32 mm	18 G	Green	Caixa com 100 unidades
	3946A	0.8 mm	1.1 mm	32 mm	20 G	Pink	Caixa com 100 unidades
	3947A	0.6 mm	0.9 mm	25 mm	22 G	Blue	Caixa com 100 unidades
	3948A	0.5 mm	0.7 mm	19 mm	24 G	Yellow	Caixa com 100 unidades
JOLIDOR	583A	1.7 mm	2.0 mm	45 mm	14 G	Orange	Caixa com 50 unidades
	584A	1.3 mm	1.7 mm	45 mm	16 G	White	Caixa com 50 unidades
	585A	0.9 mm	1.3 mm	45 mm	18 G	Green	Caixa com 50 unidades
	586A	0.8 mm	1.1 mm	32 mm	20 G	Pink	Caixa com 50 unidades
	587A	0.6 mm	0.9 mm	25 mm	22 G	Blue	Caixa com 50 unidades
	588A	0.5 mm	0.7 mm	19 mm	24 G	Yellow	Caixa com 50 unidades
	669A	0.4 mm	0.6 mm	19 mm	26 G	Purple	Caixa com 50 unidades

**Cateter Venoso Periférico de Segurança**

NR 32



- Utilizado para infusão e fluidos tais como soluções, nutrição parenteral e administração de outras drogas. Indicado também na manutenção da hidratação de pacientes ou na transfusão de sangue e/ou componentes do sangue.
- Sistema passivo de segurança para prevenção de acidentes: a ativação do dispositivo de segurança independe da ação do profissional.
- Recomendado para terapias intravenosas periféricas de média duração (até 72h).
- Não exige mudança da técnica convencional de punção, pois seu acionamento ocorre automaticamente após a retirada do mandril da cânula.
- Mandril siliconizado com bisel trifacetado.
- Canhão identificado por cores de acordo com a dimensão do cateter.
- Câmara de refluxo sanguíneo transparente.
- Esterilizado por Óxido de Etileno

CÓDIGO	DIÂMETRO INTERNO	DIÂMETRO EXTERNO	COMPRIMENTO	GAUGE	COR	APRESENTAÇÃO
3937	1.7 mm	2.0 mm	45 mm	14 G		Caixa com 100 unidades
3938	1.3 mm	1.7 mm	45 mm	16 G		Caixa com 100 unidades
3939	0.9 mm	1.3 mm	32 mm	18 G		Caixa com 100 unidades
3940	0.8 mm	1.1 mm	32 mm	20 G		Caixa com 100 unidades
3941	0.6 mm	0.9 mm	25 mm	22 G		Caixa com 100 unidades
3942	0.5 mm	0.7 mm	19 mm	24 G		Caixa com 100 unidades

**Conector Multivias**

- Indicados para infusões simultâneas de soluções parenterais de modo a proporcionar maior conforto ao paciente.
- Conector luer macho para encaixe em cateteres venosos periféricos
- Conector fêmea para encaixe de dispositivos de soluções parenterais.
- Conector Slip (paciente)
- Tubo extensor de 18 cm de comprimento e 1,5 mm de diâmetro.
- 2 vias de infusão com clamp corta-fluxo.
- Látex Free
- Esterilizado por Óxido de Etileno.

MARCAS	CÓDIGO	EMBALAGEM	APRESENTAÇÃO
	5408	PGC	Pacote com 40 unidades unidades (embalados individualmente)
	399	PGC	Pacote com 50 unidades unidades (embalados individualmente)

**Equipo Fotosensível**

- É um sistema para administração (infusão) por gravidade de soluções fotosensíveis de uso médico-hospitalar.
- Possui ponta perfurante (trifacetado) acompanhado de tampa protetora.
- Aba de proteção.
- Acompanha uma capa protetora plástica adicional para os frascos de soluções a serem administradas.
- Conexão luer lock rotativo 6% (conexão "reversível").
- Comprimento: 1,5 cm.
- Produto de uso único.
- Esterilizado por Óxido de Etileno.

CÓDIGO	MODELO	EMBALAGEM	CONEXÃO	ENTRADA DE AR	INJETOR LATERAL	APRESENTAÇÃO
582	Macrogotas	PGC	Luer Lock Rotativo	sim	sim	Caixa com 100 unidades (embalados individualmente)

**Equipo Macrogotas e Microgotas**

- Indicado para infusões de soluções parenterais.
- Ponta perfurante com tampa protetora.
- Câmara gotejadora flexível.
- Tubo em PVC de 1,50 m, atóxico e apirogênico.
- Pinça rolete para dosagem de volume.
- Conector Luer Lock ou Luer Slip (consultar tabela).
- Filtro de fluidos.
- Entrada de ar (consultar tabela).
- Injetor lateral autocicatrizante - livre de látex (consultar tabela).
- Aba de proteção. (Modelo 689)

MARCAS	CÓDIGO	MODELO	MODELO	CONEXÃO	FILTRO FLUÍDOS	ENTRADA DE AR	INJETOR LATERAL	APRESENTAÇÃO
	5401	Macrogotas	PVC	Luer Lock	sim	sim	sim	Pacote com 25 unidades (embalados individualmente)
	8007	Macrogotas	PVC	Luer Lock	sim	sim	sim	Pacote com 25 unidades (embalados individualmente)
	5404B	Microgotas	PGC	Luer Lock	sim	sim	sim	Pacote com 25 unidades (embalados individualmente)
	510	Macrogotas	PGC	Luer Slip	sim	sim	sim	Caixa com 500 unidades (embalados individualmente)
	581	Macrogotas	PVC	Luer Slip	sim	não	não	Caixa com 500 unidades (embalados individualmente)
	373	Macrogotas	PVC	Luer Slip	sim	não	sim	Caixa com 500 unidades (embalados individualmente)
	689	Macrogotas	PGC	Luer Lock Rotativo	sim	sim	sim	Caixa com 250 unidades (embalados individualmente)



### Equipo Microgotas Completo com Bureta

- Utilizado na administração de soluções intravenosas.
- Ponta perfurante com tampa protetora.
- Câmara gotejadora flexível.
- Tubo em PVC de 1,50 m, com injetor lateral auto-cicatrizante.
- Pinça rolete para dosagem de volume.
- Conector luer lock (fixo), que garante perfeito ajuste aos dispositivos de infusão.
- Bureta graduada em 150 ml.
- Pinça corta fluxo tipo Clamp.
- Látex-Free.
- Entrada de ar.
- Filtro de partícula.
- Esterilizado por Óxido de Etileno.

MARCA	CÓDIGO	MODELO	EMBALAGEM	CONEXÃO	FILTRO FLUÍDOS	ENTRADA DE AR	INJETOR LATERAL	APRESENTAÇÃO
LABOR IMPORT	5405B	Microgotas	PGC	Luer Lock	sim	sim	sim	Pacote com 10 unidades embalados individualmente
SOLIDOR	455	Microgotas	PGC	Luer Lock	sim	sim	sim	Caixa com 100 unidades embalados individualmente



### Equipo para Transfusão de Sangue

- Dispositivo para infusão e controle de fluxo e dosagem de sangue e hemoderivados.
- Câmara dupla flexível, sendo que a primeira é dotada de filtro, a segunda para visualização e controle do gotejamento.
- Ponta perfurante que permite conexão segura nas bolsas de sangue e derivados.
- Tubo extensor em material PVC de 150 cm.
- Controlador de fluxo tipo pinça rolete.
- Encaixe para dispositivo de acesso venoso.
- Tampa protetora com filtro para sistema fechado.
- Esterilizado por Óxido de Etileno.
- Látex Free

CÓDIGO	EMBALAGEM	CONEXÃO	ENTRADA DE AR	INJETOR LATERAL	APRESENTAÇÃO
487	PGC	Luer Lock	não	não	Caixa com 100 unidades (embalados individualmente)



### Scalp para Infusão Convencional

- Indicado para coleta de sangue e/ou infusão de medicamento endovenoso de curta duração.
- Mandril siliconizado com bisel trifacetado.
- Asas flexíveis que facilitam a punção e a fixação do dispositivo durante a permanência na veia.
- Tubo transparente que permite a visualização do refluxo do sangue e da infusão da medicação.
- Conexão Luer Lock | Luer Slip.
- Embalados individualmente.
- Esterilizado por Óxido de Etileno.

MARCAS	CÓDIGO	EMBALAGEM	GAUGE	COR	APRESENTAÇÃO
LABOR IMPORT	4239	PVC	19 G	☐	Caixa com 100 unidades
	4240	PVC	21 G	●	Caixa com 100 unidades
	4241	PVC	23 G	●	Caixa com 100 unidades
	4242	PVC	25 G	●	Caixa com 100 unidades
	4243	PVC	27 G	☐	Caixa com 100 unidades
SOLIDOR	79	PVC	19 G	☐	Caixa com 100 unidades
	80	PVC	21 G	●	Caixa com 100 unidades
	81	PVC	23 G	●	Caixa com 100 unidades
	82	PVC	25 G	●	Caixa com 100 unidades
	83	PVC	27 G	☐	Caixa com 100 unidades
	84	PGC	19 G	☐	Caixa com 100 unidades
	85	PGC	21 G	●	Caixa com 100 unidades
	86	PGC	23 G	●	Caixa com 100 unidades
	87	PGC	25 G	●	Caixa com 100 unidades
	88	PGC	27 G	☐	Caixa com 100 unidades



NR 32

**Scalp para Infusão de Segurança**

- Indicado para coleta de sangue e/ou infusão de medicamento endovenoso de curta duração.
- Dispositivo de segurança: a agulha é protegida através de um simples movimento retilíneo de retração pelas asas flexíveis. Após a ativação, a agulha permanece encapsulada.
- Mandril siliconizado com bisel trifacetado.
- Colorido conforme padrão universal de cores de identificação do calibre da agulha.
- Conexão Luer Lock | Luer Slip.
- Embalados individualmente com papel grau cirúrgico.
- Esterilizado por Óxido de Etileno.

MARCA	CÓDIGO	EMBALAGEM	GAUGE	COR	APRESENTAÇÃO
LABOR IMPORT	4256	PGC	19 G		Caixa com 100 unidades
	4257	PGC	21 G		Caixa com 100 unidades
	4258	PGC	23 G		Caixa com 100 unidades
	4259	PGC	25 G		Caixa com 100 unidades
	4260	PGC	27 G		Caixa com 100 unidades
JOLIDOR	496	PGC	19 G		Caixa com 100 unidades
	497	PGC	21 G		Caixa com 100 unidades
	498	PGC	23 G		Caixa com 100 unidades
	499	PGC	25 G		Caixa com 100 unidades
	500	PGC	27 G		Caixa com 100 unidades

**Tampa Luer com Membrana**

- Dispositivo auxiliar para realizar a vedação de acessos bicos slip e/ou lock, evitando contaminações do meio externo no acesso de punção venosa periférica, mantendo o sistema fechado.
- Dispõe de membrana auto cicatrizante para utilização como ponto de injeção para administração de medicamentos intermitentes.
- Embalada em papel grau cirúrgico.
- Tampa confeccionada em polietileno de alta densidade, com conexão luer macho.
- Membrana confeccionada em silicone.
- Látex-free.
- Esterilizadas por Óxido de Etileno.

CÓDIGO	APRESENTAÇÃO
4737	Caixa com 250 unidades

**JOLIDOR****Tampa Luer Macho/Fêmea Lock/Slip**

- Dispositivo auxiliar para vedar a via de acesso (entrada/saída) de bicos slip e/ou lock, que deixaram de receber a infusão de soro, água ou medicamentos, protegendo contra infecções.
- Tampa oclusora com conexão 6% luer macho e fêmea - conexão luer slip e luer lock.
- Vedação de bicos slip ou lock (6% luer) presentes em seringas, equipamentos, extensores de equipamentos e outros dispositivos médicos.
- Indicação de uso: cateter, scalp, extensor multivias, torneira 3 vias, seringas
- Evita contaminações do meio externo.
- Uso único.
- Esterilizado por Óxido de Etileno.



CÓDIGO	APRESENTAÇÃO
4908	Caixa com 250 unidades

**JOLIDOR****Tampa Universal Luer**

- Dispositivo auxiliar para realizar a vedação de acessos bicos slip e/ou lock, evitando contaminações do meio externo no acesso de punção venosa periférica.
- Conexão macho Luer Lock.
- Embalada em papel grau cirúrgico - tyvek.
- Látex-Free.
- Esterilizadas por Óxido de Etileno.



CÓDIGO	APRESENTAÇÃO
4738	Caixa com 200 unidades

**Torneira de 3 Vias**

- Indicado para administração de soluções intravenosas intermitentes, permitindo o fluxo simultâneo ou a interrupção em qualquer uma das vias.
- Conexão 6% Luer que permite o acoplamento seguro.
- Apirogênico, embalado em embalagem individualizada em papel grau cirúrgico com filme plástico padrão, selado termicamente (PGC).
- Látex-Free
- Esterilizado por Óxido de Etileno.

MARCAS	CÓDIGO	MODELO	APRESENTAÇÃO
LABOR IMPORT	9602	Luer Lock Rotativo	Caixa com 50 unidades
	9603	Luer Slip	Caixa com 50 unidades
JOLIDOR	374	Luer Lock Rotativo	Caixa com 50 unidades
	375	Luer Slip	Caixa com 50 unidades



### Agulha Hipodérmica Convencional

- Dispositivo utilizado para injetar substâncias intramusculares, intravasculares, coleta sanguínea e fluidos corpóreos.
- Cânula em aço inoxidável, siliconizada, atóxica e apirrogênica.
- Bisel trifacetado.
- Conector em plástico colorido conforme padrão universal para identificação do tamanho.
- Embalada individualmente em papel grau cirúrgico.
- Esterilizada por Óxido de Etileno.

MARCAS	CÓDIGO	TAMANHO (MM)	GAUGE	COR	APRESENTAÇÃO
LABOR IMPORT	80092	13 mm x 0,45 mm	26 G x 1/2"	Orange	Caixa com 100 unidades
	80093	20 mm x 0,55 mm	24 G x 3/4"	Purple	Caixa com 100 unidades
	80095	25 mm x 0,60 mm	23 G x 1"	Light Blue	Caixa com 100 unidades
	80081	25 mm x 0,70 mm	22 G x 1"	Black	Caixa com 100 unidades
	80090	30 mm x 0,70 mm	22 G x 1 1/4"	Black	Caixa com 100 unidades
	80082	25 mm x 0,80 mm	21 G x 1"	Green	Caixa com 100 unidades
	80091	30 mm x 0,80 mm	21 G x 1 1/4"	Green	Caixa com 100 unidades
	80094	40 mm x 1,20 mm	18 G x 1 1/2"	Pink	Caixa com 100 unidades
JOLIDOR	346	13 mm x 0,45 mm	26 G x 1/2"	Orange	Caixa com 100 unidades
	365	20 mm x 0,55 mm	24 G x 3/4"	Purple	Caixa com 100 unidades
	366	25 mm x 0,60 mm	23 G x 1"	Light Blue	Caixa com 100 unidades
	341	25 mm x 0,70 mm	22 G x 1"	Black	Caixa com 100 unidades
	343	30 mm x 0,70 mm	22 G x 1 1/4"	Black	Caixa com 100 unidades
	342	25 mm x 0,80 mm	21 G x 1"	Green	Caixa com 100 unidades
	344	30 mm x 0,80 mm	21 G x 1 1/4"	Green	Caixa com 100 unidades
	345	40 mm x 1,20 mm	18 G x 1 1/2"	Pink	Caixa com 100 unidades



LABOR IMPORT

### Agulha Hipodérmica de Segurança

- Utilizada para injetar substâncias intramusculares, intravasculares, coleta sanguínea e fluidos corpóreos.
- Dispositivo de segurança: tipo articulado, ativação de segurança única e intuitiva.
- Bisel trifacetado.
- Identificação dos calibres conforme Padrão Universal de Cores do canhão.
- Adaptável em seringas Bico Slip e Bico Lock.
- Embalada individualmente em papel grau cirúrgico.
- Cânula em aço inoxidável, siliconizada, atóxica e apirrogênica.
- Esterilizada por Óxido de Etileno.

CÓDIGO	TAMANHO (MM)	GAUGE	COR	APRESENTAÇÃO
80200	13 mm x 0,45 mm	26 G x 1/2"	Orange	Caixa com 100 unidades
80201	20 mm x 0,55 mm	24 G x 3/4"	Purple	Caixa com 100 unidades
80197	25 mm x 0,60 mm	23 G x 1"	Light Blue	Caixa com 100 unidades
80202	25 mm x 0,70 mm	22 G x 1"	Black	Caixa com 100 unidades
80199	30 mm x 0,70 mm	22 G x 1 1/4"	Black	Caixa com 100 unidades
80203	25 mm x 0,80 mm	21 G x 1"	Green	Caixa com 100 unidades
80198	30 mm x 0,80 mm	21 G x 1 1/4"	Green	Caixa com 100 unidades
80204	40 mm x 1,20 mm	18 G x 1 1/2"	Pink	Caixa com 100 unidades



PROCARE

### Seringa Hipodérmica Convencional

- Dispositivo para administração de medicamentos ou coleta de fluidos biológicos.
- Descartável.
- Embaladas individualmente em papel grau cirúrgico.
- Esterilizada por Óxido de Etileno.
- Confeccionada em polipropileno.

CÓDIGO	VOLUME	CONEXÃO	AGULHA	APRESENTAÇÃO
Sob Consulta	1 ml	Slip Central (Pistão Reto)	Sem agulha	Sob Consulta
Sob Consulta	3 ml	Slip Central / Lock Central	Sem agulha	Sob Consulta
Sob Consulta	5 ml	Slip Central / Lock Central	Sem agulha	Sob Consulta
Sob Consulta	10 ml	Slip Central ou Lateral / Lock Central	Sem agulha	Sob Consulta
Sob Consulta	20 ml	Slip Central / Lock Central	Sem agulha	Sob Consulta
Sob Consulta	60 ml	Lock Central	Sem agulha	Sob Consulta
Sob Consulta	60 ml	Cateter	Sem agulha	Sob Consulta
Sob Consulta	60 ml	Slip Central / Lock Central	Sem agulha	Sob Consulta
377	3ml	Slip Central	Sem agulha	Caixa com 100 unidades
378	5 ml	Slip Central	Sem agulha	Caixa com 100 unidades
379	10 ml	Slip Central	Sem agulha	Caixa com 100 unidades
404	20 ml	Slip Lateral	Sem agulha	Caixa com 50 unidades

**Seringas com Agulha**

- Indicada para aspiração e administração de medicamentos.
- Conexão luer lock com agulha 0,7x25 mm (22G x 1").
- Cilindro graduado com escala indelével.
- Pistão de vedação firmemente fixado ao êmbolo, que evita vazamentos durante a aspiração e administração de soluções.
- Embaladas individualmente em papel grau cirúrgico.
- Não indicada para uso em bomba de infusão.
- Seringa descartável, estéril, hipodérmica e apirogênica.
- Esterilizadas por Óxido de Etileno.
- Látex-free.

CÓDIGO	VOLUME	TAMANHO	APRESENTAÇÃO
1020	3 ml	25 mm x 7 mm	Caixa com 600 unidades
1021	5 ml	25 mm x 7 mm	Caixa com 450 unidades
1022	10 ml	25 mm x 7 mm	Caixa com 300 unidades
1023	20 ml	25 mm x 7 mm	Caixa com 200 unidades

**PROCARE****Seringa Descartável sem Agulha Luer Lock**

- Dispositivo para administração de medicamentos ou coleta de líquidos biológicos.
- Bico Luer Lock.
- Cilindro altamente transparente, com perfeita visualização do fluido aspirado.
- Cilindro com anel de retenção.
- Marcação impressa de forma legível.
- Êmbolo com sistema "break system", permite a quebra do êmbolo evitando a reutilização da seringa descartável.
- Lubrificação que garante a suavidade no deslize do êmbolo.
- Embalados individualmente em papel grau cirúrgico/filme termoplástico.
- Látex-free.
- Esterilizado por Óxido de Etileno.

CÓDIGO	VOLUME	APRESENTAÇÃO
295	3 ml	Caixa com 100 unidades
296	5 ml	Caixa com 100 unidades
297	10 ml	Caixa com 100 unidades
298	20 ml	Caixa com 50 unidades

**Equipo para Nutrição Enteral**

- Dispositivos utilizados para alimentação enteral por gravidade através do uso de sonda gástrica
- Conector escalonado com tampa protetora.
- Ponta perfurante com tampa protetora.
- Câmara gotejadora flexível.
- Pinça rolete para dosagem de volume.
- Entrada de ar.
- Tubo em PVC azul de 1,50 m.
- Atóxico e apirogênico.

MARCAS	CÓDIGO	EMBALAGEM	CONEXÃO	ENTRADA DE AR	INJETOR LATERAL	APRESENTAÇÃO
LABOR IMPORT	5409A	PGC	Escalonado	sim	não	Pacote com 25 unidades (embalados individualmente)
Lamedid	557A	PGC	Escalonado	sim	não	Pacote com 500 unidades (embalados individualmente)

**JOLIDOR****Sonda Gástrica Levine**

- Indicado para introduzir alimentos, nutrientes, medicação ou outros materiais no estômago dos pacientes. Drenar conteúdo indesejado ou descomprimir os gases e líquidos (drenagem gástrica). Coleta de amostras e lavagem gástrica no estômago.
- Tubo macio e resistente para realizar a entubação sem causar danos ao esôfago.
- Codificado por cores para a identificação de tamanhos.
- Sua ponta é aberta, arredondada e com dois orifícios laterais.
- Comprimento de ± 120 cm.
- Uso único.
- Látex-free.
- Esterilizada por Óxido de Etileno.
- Embalada individualmente em papel grau cirúrgico.
- Confeccionado em material transparente, flexível e atóxico.

CÓDIGO	MODELO	COR	APRESENTAÇÃO
980	6FR	Verde	Pacote com 20 unidades
981	8FR	Azul	Pacote com 20 unidades
982	10FR	Preto	Pacote com 20 unidades
983	12FR	Branco	Pacote com 20 unidades
984	14FR	Verde	Pacote com 20 unidades
985	16FR	Laranja	Pacote com 20 unidades
986	18FR	Vermelho	Pacote com 20 unidades
987	20FR	Amarelo	Pacote com 20 unidades
988	22FR	Púrpura	Pacote com 20 unidades
989	24FR	Ciano	Pacote com 20 unidades



**Abaixador de Língua**

- Utilizado para diagnóstico de enfermidade de boca, garganta e dos órgãos circunvizinhos permitindo melhor visualização dessas regiões.
- Descartável
- Não estéril.
- Medidas: Comprimento: 135 mm x Largura 14 mm x Espessura 1,9mm.
- Espátula confeccionada em madeira.

CÓDIGO	APRESENTAÇÃO
Sob Consulta	Caixa com 100 unidades

**Avental Descartável - Não Estéril**

- Indicado para paramentar o corpo em procedimentos que requeiram proteção em relação ao ambiente e ao procedimento.
- Previnem a contaminação e a disseminação de infecções hospitalares.
- Punho com elástico
- Amarração em tiras.
- Produto não estéril.
- Não deve ser utilizado em atividades com grande quantidade de fluidos.
- Embalados em papel grau cirúrgico termosselado com filme polimérico com 10 unidades.
- Produto atóxico, hipoalergênico.
- Disponível na cor branca.
- Tecido não tecido (TNT) 100% polipropileno, tecnologia SMS (spunbond-meltblown-spunbond).

CÓDIGO	MODELO	GRAMATURA	FECHAMENTO DO COLARINHO ATRAVÉS DE VELCRO	APRESENTAÇÃO
37502	P (115 cm x 137 cm)	20 g	Não	Pacote com 10 unidades
37491	M (120 cm x 140 cm)	20 g	Não	Pacote com 10 unidades
37503	G (130 cm x 142 cm)	20 g	Não	Pacote com 10 unidades
37468	P (115 cm x 137 cm)	30 g	Sim	Pacote com 10 unidades
37469	M (120 cm x 140 cm)	30 g	Sim	Pacote com 10 unidades
37470	G (130 cm x 142 cm)	30 g	Sim	Pacote com 10 unidades

**Cobertura Saco para Óbito**

- Possui isolamento visual do corpo e retenção de líquidos corpóreos que possam vazarem após o óbito.
- Com zíper central para facilitar a acomodação do corpo.
- Contém etiqueta de identificação.
- Resistente.
- Cor cinza.
- Fabricado em Polietileno com uma baixa densidade.

CÓDIGO	MODELO	MEDIDA	CAPACIDADE	APRESENTAÇÃO
Sob Consulta	G	90 x 220 cm	100 Kg	Pacote com 5 unidades
Sob Consulta	GG	90 x 220 cm	130 Kg	Pacote com 5 unidades

**Compressa de Gaze**

- Utilizada durante cirurgias em geral para absorção de fluidos e secreções, limpeza e cobertura de curativos em geral.
- Sem elemento radiopaco – RX.
- Confeccionadas com 5 dobras e 8 camadas em tecido macio, altamente absorvente.
- Produzida em tecido 100% algodão, de baixa densidade de fios, alvejado e isento de qualquer tipo de impureza.

CÓDIGO	MODELO	APRESENTAÇÃO
Sob Consulta	9 FIOS 7,5 cm x 7,5 cm - Não Estéril	Pacote com 500 unidades
Sob Consulta	9 FIOS 7,5 cm x 7,5 cm - Estéril	Pacote com 5 unidades
Sob Consulta	11 FIOS 7,5 cm x 7,5 cm - Estéril	Pacote com 10 unidades
Sob Consulta	13 FIOS 7,5 cm x 7,5 cm - Estéril	Pacote com 10 unidades



### Fita Micropore

- Indicada para fixação de curativos, bandagens, drenos e sondas. Proteção de cortes e ferimentos superficiais.
- Aplicar sob a área limpa e seca.
- Descartável.
- Não molhar.
- Uso único.

CÓDIGO	TAMANHO	APRESENTAÇÃO
60020	100 mm x 4,5 m	Unidade
60021	12 mm x 10 m	Unidade
60022	25 mm x 10 m	Unidade
60023	50 mm x 10 m	Unidade
60024	100 mm x 10 m	Unidade



### Gaze em Rolo

- Indicada para diversos tipos de curativos.
- Isento de impurezas, macia, alvejada, altamente absorvente e suas dobras não permitem o desfiamento.
- Gaze em rolo modelo 9 fios.
- Não estéril.
- Confeção de chumaços de algodão e torundas.

CÓDIGO	MODELO	APRESENTAÇÃO
Sob Consulta	91 mm x 50 m	Unidade
Sob Consulta	91 mm x 91 m	Unidade



### Luva em Vinil para Procedimento

- Indicada para trabalho e manipulação de instrumentais.
- Sem pó.
- Superfície lisa.
- Látex-free.
- Ambidestra.
- Atóxica.
- Apirogênica.
- Uso único.
- Não estéril.
- Cor: transparente.
- Confeccionada em policloreto de vinila (vinil).

CÓDIGO	MODELO	APRESENTAÇÃO
Sob Consulta	P	Caixa com 100 unidades
Sob Consulta	M	Caixa com 100 unidades
Sob Consulta	G	Caixa com 100 unidades



### Luvas em Látex

- Indicada para procedimentos médicos e exames, evitando possíveis contaminações durante os procedimentos.
- Luva para procedimento não cirúrgico (ambidestra).
- Não estéril.
- Uso único.
- Superfície lisa.
- Comprimento Mínimo: 220 mm (PP e P), 230 mm (M e G)
- Espessura da Palma: 0,105mm (mínimo)

*Este produto contém látex de borracha natural, e seu uso pode causar reações alérgicas em pessoas sensíveis ao látex*

CÓDIGO	MODELO	APRESENTAÇÃO
Sob Consulta	PP	Caixa com 100 unidades
Sob Consulta	P	Caixa com 100 unidades
Sob Consulta	M	Caixa com 100 unidades
Sob Consulta	G	Caixa com 100 unidades

**Máscara Cirúrgica com Elástico**

- Evita o contato do paciente com a respiração do profissional de saúde durante o procedimento, prevenindo uma possível contaminação.
- Descartável e hipoalergênica.
- Contém clip nasal.
- O corpo da máscara contém dobras que permitem a sua expansão.
- Produto de uso único.
- Produto não estéril, mas pode ser esterilizada por óxido de etileno.
- BFE\* >= 98%
- Registro: 10369460226.

\* Alta Eficiência de Filtragem Bacteriológica

CÓDIGO	MODELO	COR	TAMANHO	APRESENTAÇÃO
10032	Infantil	Branca	14,5 cm x 9,5 cm	Caixa com 50 unidades
12231	Adulto	Branca	17,5 cm x 9,5 cm	Caixa com 50 unidades

**Óculos de Proteção Incolor**

- Indicado para atividades que necessitam de proteção dos olhos contra partículas volantes multidirecionais.
- A curvatura lateral de suas lentes aumenta a área de proteção.
- Haste com comprimento regulável.
- Tratamento antirrisco e antiembaçante.
- Lentes filtram 99,9% da radiação UVA e UVB.
- Armação em Nylon.
- Confeccionado em policarbonato óptico.

CÓDIGO	APRESENTAÇÃO
10028	Pacote com 12 unidades

**Papel Lençol**

- Indicado para cobrir macas, camas e superfícies, promovendo uma proteção contra contato direto de pessoas com locais de uso comum.
- Composição: 100% celulose reciclada com fibras naturais.
- Não estéril.
- Uso único.

CÓDIGO	MODELO	APRESENTAÇÃO
Sob Consulta	50 cm x 50 m	Caixa com 10 rolos
Sob Consulta	70 cm x 50 m	Caixa com 10 rolos

**Saco para Autoclave**

- Cor branco/leitoso.
- Resistente à autoclavação de temperatura máxima 121° e tempo de exposição 15 minutos.

CÓDIGO	MODELO	APRESENTAÇÃO
Sob Consulta	20 Litros	Pacote com 20 unidades
Sob Consulta	60 Litros	Pacote com 20 unidades

**Saco para Lixo Hospitalar**

- Utilizado para o descarte de resíduos infectantes provenientes de hospitais, laboratórios, farmácias, consultórios médicos, odontológicos e veterinários, não adequado para objetos perfurantes ou cortante
- Cor branco/leitoso.
- Resistente à autoclavação de temperatura máxima 121° e tempo de exposição 15 minutos.
- Solda de fundo tipo estrela, contínua, homogênea.
- Compatível com os padrões da ABNT, Norma Técnica 9191 e do IPT (Instituto de Pesquisas Tecnológicas).
- Constituído de Polietileno de Alta Densidade (PEAD) virgem.

CÓDIGO	MODELO	APRESENTAÇÃO
Sob Consulta	30 Litros	Pacote com 100 unidades
Sob Consulta	50 Litros	Pacote com 100 unidades
Sob Consulta	100 Litros	Pacote com 100 unidades

**Sapatilha Descartável**

- Indicado na prevenção de contaminação por fatores externos transportados pelo calçado e utilizado como barreira física, impedindo a propagação de microrganismos.
- Gramatura: 20gr.
- Tamanho: Único.
- Descartável
- Uso único
- Confeccionada em TNT - Tecido Não Tecido.
- 100% polipropileno, atóxica e branca.

CÓDIGO	APRESENTAÇÃO
Sob Consulta	Caixa com 100 unidades

**Touca Descartável**

- Utilizado para cobrir cabelos da equipe de saúde e paciente, durante um determinado procedimento, prevenindo uma possível contaminação.
- Gramatura: 20 gramas.
- Tamanho único, com elástico ajustável nas extremidades.
- Sanfonada.
- Confeccionada em Tecido Não Tecido (TNT).

CÓDIGO	APRESENTAÇÃO
6104	Pacote com 100 unidades

**Bolsa Coletora de Urina**

- Indicada para drenagem, coleta e mensuração da diurese de pacientes submetidos à sondagem vesical de demora ou de alívio.
- Coletor de urina para adultos com sistema fechado com válvula antirrefluxo.
- Bolsa graduada na capacidade para 2.000 ml.
- Transparente na frente e branco leitoso no verso.
- Pinça corta-fluxo do tipo "clamp".
- Alça de sustentação ao leito.
- Cordão para transporte.
- Tubo de esvaziamento com conector universal para sondas de foley.
- Espaço para preenchimento dos dados do paciente.
- Estéril.
- Látex-free.

CÓDIGO	MODELO	APRESENTAÇÃO
4950	Sem ponto de coleta	Unidade
4951	Com ponto de coleta	Unidade

**Bolsa Coletora de Urina**

- Indicada para drenagem, coleta e mensuração da diurese de pacientes submetidos à sondagem vesical de demora ou de alívio.
- Coletor de urina para adultos com sistema fechado com válvula antirrefluxo.
- Bolsa graduada na capacidade para 2.000 ml.
- Transparente na frente e branco leitoso no verso.
- Pinça corta-fluxo do tipo "clamp".
- Tampa protetora no funil de drenagem.
- Alça de sustentação ao leito.
- Cordão para transporte.
- Tubo de esvaziamento com conector universal para sondas de foley.
- Espaço para preenchimento dos dados do paciente.
- Estéril.
- Látex-free.

CÓDIGO	MODELO	APRESENTAÇÃO
485	Com filtro de ar e com ponto de coleta	Caixa com 100 unidades
484	Sem filtro de ar e com ponto de coleta	Caixa com 100 unidades

**SOLIDOR<sup>®</sup>**  
**Sonda Foley**

- Utilizada para realização de sondagem vesical, promovendo o esvaziamento da bexiga.
- Dispositivo que se acopla a bolsa coletora de urina de sistema fechado.
- Produzido com material atóxico e não-pirogênico.
- Uso único.
- Produto esterilizado por Óxido de Etileno.
- Confeccionado em látex siliconizado.

CÓDIGO	BALÃO	FR	MODELO	APRESENTAÇÃO
605	3-5 cc	8 (indicação pediátrica)	2 Vias	Caixa com 10 unidades
17	3-5 cc	10 (indicação pediátrica)	2 Vias	Caixa com 10 unidades
25 / 18	5-10 e 30 cc	12	2 Vias	Caixa com 10 unidades
26 / 19	5-10 e 30 cc	14	2 Vias	Caixa com 10 unidades
27 / 20	5-10 e 30 cc	16	2 Vias	Caixa com 10 unidades
28 / 21 / 606	5-10 e 30 cc	18	2 Vias	Caixa com 10 unidades
29 / 22	5-10 e 30 cc	20	2 Vias	Caixa com 10 unidades
30 / 23	5-10 e 30 cc	22	2 Vias	Caixa com 10 unidades
31 / 24	5-10 e 30 cc	24	2 Vias	Caixa com 10 unidades
32	30 cc	16	3 Vias	Caixa com 10 unidades
33	30 cc	18	3 Vias	Caixa com 10 unidades
34	30 cc	20	3 Vias	Caixa com 10 unidades
35	30 cc	22	3 Vias	Caixa com 10 unidades
36	30 cc	24	3 Vias	Caixa com 10 unidades
434	30 cc	26	3 Vias	Caixa com 10 unidades
436	30 cc	26	2 Vias	Caixa com 10 unidades
435	30 cc	26	2 Vias	Caixa com 10 unidades
437	30 cc	28	2 Vias	Caixa com 10 unidades

**SOLIDOR<sup>®</sup>**  
**Sonda Uretral de Alívio**

- Utilizada para realização de sondagem vesical, promovendo o esvaziamento da bexiga.
- Atóxico, apirogênico, cristal, transparente de paredes finas e maleáveis.
- Ponta arredondada e fechada com 2 furos (olhos) laterais.
- Conector padrão com tampa.
- Embalada individualmente em papel grau cirúrgico.
- Esterilizada por Óxido de Etileno.
- Sonda descartável siliconizada confeccionada em tubo de PVC.

CÓDIGO	Nº DE VIAS	TAMANHO	APRESENTAÇÃO
607	1	6 Fr	Pacote com 10 unidades
608	1	8 Fr	Pacote com 10 unidades
609	1	10 Fr	Pacote com 10 unidades
610	1	12 Fr	Pacote com 10 unidades
611	1	14 Fr	Pacote com 10 unidades
612	1	16 Fr	Pacote com 10 unidades
613	1	18Fr	Pacote com 10 unidades
614	1	20 Fr	Pacote com 10 unidades
615	1	22 Fr	Pacote com 10 unidades
616	1	24 Fr	Pacote com 10 unidades



### SOLIDOR® Bolsa para Aparelho de Pressão

• Bolsa para esfigmomanometro (aparelho de pressão)

CÓDIGO	APRESENTAÇÃO
290	Unidade



### SOLIDOR® Braçadeira para Aparelho de Pressão

- Indicada para auxiliar na aferição a pressão arterial, quando acoplado ao esfigmomanômetro.
  - Destinado a medir pressão arterial não invasiva de seres humanos.
  - Dotada de uma tira para fixação do manômetro e seta indicadora, para o correto, posicionamento sobre a artéria.
  - Compatível com qualquer aparelho de pressão aneróide.
  - Tamanho: Adulto
  - Lavável
  - Cor: Azul
  - Medidas: 52 cm (C) x 14 cm (L)
- \* Maguito vendido separadamente.

CÓDIGO	MODELO	APRESENTAÇÃO
289	Velcro	Unidade
294	Metal	Unidade



### SOLIDOR® Manguito

- Confeccionado com dois tubos vulcanizados do mesmo material, possuindo alta resistência e durabilidade garantindo a vedação e retenção perfeita do ar comprimido.
- Medida: 22cm (C) x 12 cm (L).

CÓDIGO	APRESENTAÇÃO
291	Unidade



### SOLIDOR® Manômetro Aneróide

- O manômetro aneróide tem as suas escalas protegidas por visor de acrílico contra desregulagens e/ou choques.
- Dotada de uma tira para fixação do manômetro e seta indicadora, para o correto, posicionamento sobre a artéria.

CÓDIGO	APRESENTAÇÃO
308	Unidade



### SOLIDOR® Pêra

- Possui o formato anatômico.

CÓDIGO	APRESENTAÇÃO
293	Unidade



### SOLIDOR® Válvula Para Aparelho de Pressão

- Controle manual.
- A Válvula e a pêra proporcionam perfeito controle de enchimento de ar comprimido no manguito, para uma leitura precisa e correta da pressão arterial.
- Medidas: 3,3 cm (C) x 2,5 cm (A).

CÓDIGO	APRESENTAÇÃO
292	Unidade



### JOLIDOR® Eletrodo para ECG (Quadrado)

- Dispositivo utilizado para realização de eletrocardiograma, monitorização eletrocardiográfica, teste ergométrico, holter, entre outros.
- Utilizado no monitoramento cardíaco e teste de esforço.
- Formato retângular (44 mm x 32 mm).
- Com aderência eficiente de longa duração (72 horas).
- Dorso em espuma.
- Gel médico sólido condutor.
- Pino de aço inox e contra-pino de AgCl.
- Envolvido com papel metalizado.

CÓDIGO	MODELO	APRESENTAÇÃO
99	Adulto/Pediátrico	Caixa com 500 eletrodos



### JOLIDOR® Esfigmomanômetro – Aneróide (Aparelho de Pressão)

- Utilizado para medir a pressão arterial sanguínea em seres humanos.
- Manual, tipo mecânico (aneróide), le ve e portátil.
- Faixa de medição de 0 a 300 mmHg, menor divisão 2 mmHg.
- Braçadeira ajustável com perímetro de 22 a 28 cm.

CÓDIGO	ACOMPANHA ESTETOSCÓPIO	COR	BRAÇADEIRA	APRESENTAÇÃO
267	Não	■	Velcro	Unidade
268	Não	■	Metal	Unidade
558/591	Sim	■	Velcro	Kit (1 Esfigmomanômetro + 1 Estetoscópio)
560/592	Sim	■	Metal	Kit (1 Esfigmomanômetro + 1 Estetoscópio)
719	Não	■	Velcro	Unidade
720	Não	■	Metal	Unidade
721	Não	■	Velcro	Unidade
722	Não	■	Metal	Unidade



### JOLIDOR® Estetoscópio

- Utilizado como instrumento diagnóstico para auscultar coração, pulmão ou como coadjuvante na aferição de pressão arterial.
- Pode ser utilizado em adultos e pacientes pediátricos.
- Acompanha um par de ogiva adicional.

CÓDIGO	MODELO	COR	APRESENTAÇÃO
589	Estetoscópio Simples	■	Unidade
590	Estetoscópio Duplo	■	Unidade
1072	Estetoscópio Duplo	■	Unidade
1073	Estetoscópio Duplo	■	Unidade
1074	Estetoscópio Duplo	■	Unidade
1075	Estetoscópio Duplo	■	Unidade
1076	Estetoscópio Duplo	■	Unidade

**SOLIDOR**  
**Oxímetro de Dedo**

- Indicado para aferir a saturação periférica de oxigênio no sangue e a frequência cardíaca com rapidez, precisão e praticidade.
  - Portátil e fácil de utilizar.
  - Baixo consumo de energia.
  - Faixa de medição de frequência cardíaca: 30-240 BPM.
  - Faixa de medição da saturação: 70% - 99%.
  - Liga e desliga automaticamente.
  - Display em LED.
  - Dimensão aproximada: 6 x 3,4x 3,0 cm.
  - Uso adulto e pediátrico (a partir de 4 anos).
  - Alimentação: 2 baterias AAA (não inclusas).
- Composição:
- Oxímetro de Pulso de Dedo.
  - Cordão para Transporte.
  - Manual de Instruções.
  - Bolsa para acondicionar o Oxímetro.

**CÓDIGO**

698

**APRESENTAÇÃO**

Unidade

**SOLIDOR**  
**Termômetro Infravermelho de Testa**

- Utilizado para medir temperatura sem contato.
- Preciso e rápido: a margem de erro é de  $\pm 0,2^{\circ}\text{C}$  e a medição pode ser tomada em <2 segundos.
- Mede temperatura corporal e de superfície.
- Faixa de medição corporal: 34 - 42,9°C.
- Faixa de medição superfície: 0 - 100°C.
- Pode armazenar 34 resultados de temperatura corporal.
- Desligamento automático.
- Display em LCD, com três cores de fundo:
  - Verde 34-37,3°C.
  - Amarela: 37,4 -38°C.
  - Vermelha: a partir 38,1°C.
- Possui uma distância de medição de  $\leq 1\text{cm}$  (sem contato com a pele ou superfície).
- De fácil utilização, medição acionando apenas uma tecla.
- Dimensão do produto: 150 mm (C) x 75 mm (L) x 50 mm (A).
- Alimentação: 2 baterias AAA ( não inclusas ).

**CÓDIGO**

699

**APRESENTAÇÃO**

Unidade

**SOLIDOR**  
**Termômetro Clínico Digital**

- Utilizado para medir temperatura ou variações de temperatura, em situações patológicas.
- Termômetro por contato, que utiliza a ponta sensor como medição.
- Intervalo de medição: 32°C à 42°C.
- Resolução: 0,1°C.
- Classe de exatidão: II.
- Bateria LR41 1.5V.
- Fácil manuseio/utilização.
- Possui função memória.
- Pode ser utilizada na axila, boca e reto.
- Resistente à água.
- Aviso sonoro ao término da medição.
- Aviso no visor de esgotamento de bateria.
- Fácil substituição da bateria.
- Desligamento automático.
- Não requer calibração ou aferição.

**CÓDIGO**

402

**APRESENTAÇÃO**

Caixa com 10 unidades





### JOLIDOR® Cânula (Cateter) Nasal de Oxigênio Tipo Óculos

- Dispositivo utilizado para aumentar o aporte de oxigênio a ser inspirado pelo paciente.
- É indicado no tratamento e prevenção de estados hipoxêmicos que resultam de transporte inadequado de oxigênio pelo sangue.
- Embalada individualmente em embalagem de PVC.
- Atóxico, não-pirogênico
- Uso único.
- Esterilizado por Óxido de Etileno.
- Confeccionado em PVC.

CÓDIGO	MODELO	COMPRIMENTO	ADAPTADOR DE NARINAS	APRESENTAÇÃO
4267	Adulto com Extensor	150 cm	13,5 mm	Caixa com 100 unidades
4266	Pediátrico com Extensor	150 cm	10,6 mm	Caixa com 100 unidades



### JOLIDOR® Máscara Aerossol Nebulizadora

- É indicado para administrar medicação a pacientes na forma de aerossol ou como umidificador das vias aéreas respiratórias.
- Composta por máscara com elástico e clip nasal, copo para nebulização e tubo extensor.
- O design de seu lúmen evita o bloqueio da transferência de oxigênio.
- Extensão de aproximadamente 2 m com conector padrão.
- Capacidade do copo: 6 ml.
- Comprimento do elástico: ± 50 cm.
- Látex-free.
- Embalada individualmente em PVC.
- Produto não estéril.

CÓDIGO	MODELO	APRESENTAÇÃO
920	Adulto	Unidade
921	Pediátrico	Unidade



### JOLIDOR® Máscara de Oxigênio

- Indicado para aumentar o aporte de oxigênio a ser inspirado pelo paciente em ventilação espontânea, utilizados em unidades de terapia intensiva, semi-intensiva, leitos, ambulatorios e de uso doméstico.
- Clip nasal para ajuste e elástico para fixar a máscara no rosto.
- Comprimento do elástico: ± 50 cm.
- Embalado individualmente em embalagem plástica.
- Design anatômico.
- Transparente.
- Confortável.
- Flexível.
- Não estéril.
- Látex-free.

CÓDIGO	MODELO	APRESENTAÇÃO
900	Adulto	Unidade
901	Pediátrico	Unidade



### JOLIDOR® Máscara Laríngea Descartável

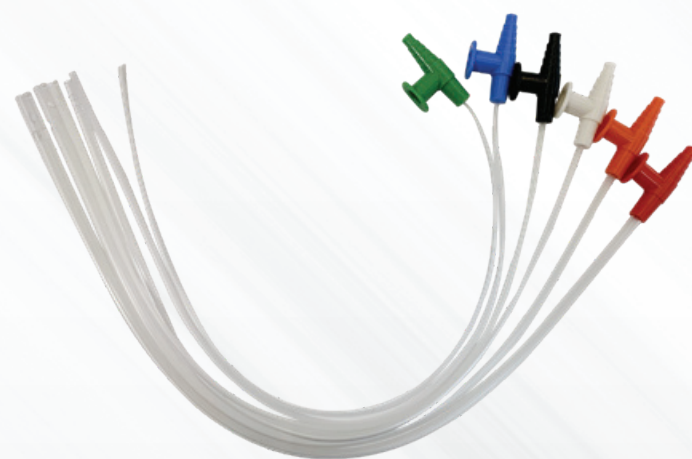
- Utilizada no procedimento de anestesia eletiva e em situações que há manipulação da cabeça ou pescoço para facilitar a intubação endotraqueal.
- Balão piloto com indicação tátil do grau de insuflação do cuff.
- Estéril – ETO.
- Bordas reforçadas.
- Formato anatômico.
- Tubo resistente à acotovelamento.
- Látex Free
- Fabricada em PVC.

CÓDIGO	TAMANHO	APRESENTAÇÃO
694	3.0	Unidade
695	4.0	Unidade
696	5.0	Unidade

**JOLIDOR****Máscara Laríngea Reutilizável**

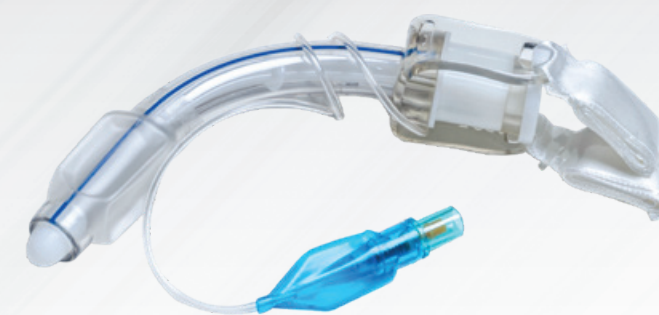
- Utilizada no procedimento de anestesia eletiva e em situações que há manipulação da cabeça ou pescoço para facilitar a intubação endotraqueal.
- Máscara laríngea reutilizável por até 40 ciclos de autoclavagem à vapor.
- Balão piloto com indicação tátil do grau de insuflação do cuff.
- Indicações de tamanho, peso do paciente e volume máximo de insuflação impresso no tubo.
- Acompanha um cartão para registros dos reprocessamentos.
- Possui bordas reforçadas.
- Formato anatômico.
- Tubo resistente à acotovelamento.
- Esterilizada por Óxido de Etileno.
- Látex-free.
- Confeccionada em silicone.

CÓDIGO	TAMANHO	APRESENTAÇÃO
950A	1.5	Unidade
951A	2.0	Unidade
952A	2.5	Unidade
953A	3.0	Unidade
954A	4.0	Unidade
955A	5.0	Unidade

**JOLIDOR****Sonda de Aspiração Válvula**

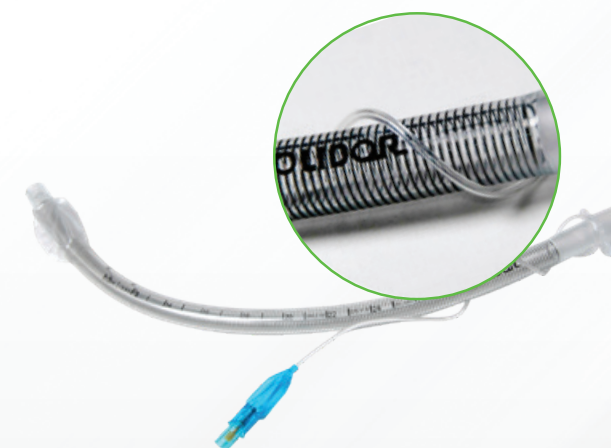
- Indicada para aspiração de secreções do trato respiratório com objetivo de evitar a obstrução das vias aéreas.
- Sua ponta é arredonda e aberta, com dois furos laterais.
- Possui uma codificação por cores para identificação de tamanho.
- Comprimento de ± 51 cm.
- Embalada individualmente em papel grau cirúrgico.
- Produto de uso único.
- Esterilizada por Óxido de Etileno.
- Atóxico, apirogênico e transparente.
- Látex-free.
- Produto confeccionado em PVC macio e resistente.

CÓDIGO	MODELO	COR	APRESENTAÇÃO
78022	4FR		Caixa com 100 unidades
78024	6FR		Caixa com 100 unidades
78025	8FR		Caixa com 100 unidades
78026	10FR		Caixa com 100 unidades
78027	12FR		Caixa com 100 unidades
78028	14FR		Caixa com 100 unidades
78029	16FR		Caixa com 100 unidades
78030	18FR		Caixa com 100 unidades
78031	20FR		Caixa com 100 unidades

**Tubo de Traqueostomia**

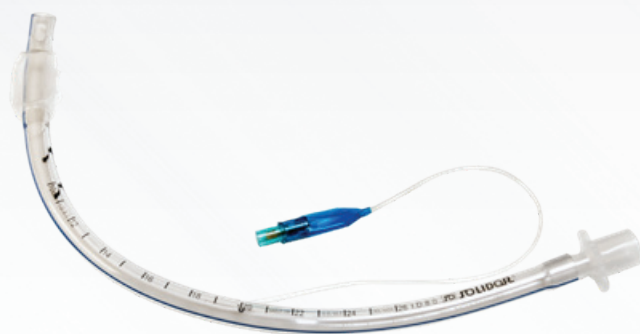
- Tem como princípio permitir a passagem de ar e a remoção de secreções do pulmão em pacientes que necessitam de ventilação / respiração mecânica.
- Balão com paredes finas de alto volume baixa pressão.
- Siliconizado para facilitar a entubação.
- Mandril com ponta atraumática, asa de fixação com impressão do tamanho em local visível.
- Fita para fixação.
- Cânula e mandril em material PVC, siliconizado, atóxico, com mandril, curvatura anatômica, fio radiopaco e translúcido.

CÓDIGO	MODELO	APRESENTAÇÃO
714	4,0	Caixa com 10 unidades
715	4,5	Caixa com 10 unidades
716	5,0	Caixa com 10 unidades
717	5,5	Caixa com 10 unidades
718	6,0	Caixa com 10 unidades
444	6,5	Caixa com 10 unidades
445	7	Caixa com 10 unidades
446	7,5	Caixa com 10 unidades
447	8	Caixa com 10 unidades
448	8,5	Caixa com 10 unidades
449	9	Caixa com 10 unidades

**JOLIDOR****Tubo Endotraqueal Aramado**

- Tubo de material plástico utilizado para entubação oro / endotraqueal.
- Marcadores de graduação em centímetros.
- Embalagem individual, tipo PGC (abertura asséptica).
- Fabricado com material atóxico, translúcido, termo sensível, radiopaco, em PVC siliconizado.
- Conector padrão em polipropileno, válvula ABS com orifício "Murphy", aspiral em aço inoxidável.
- Balão de alto volume, baixa pressão e curva Magill com marcador de centímetro de corda vocal.

CÓDIGO	MODELO	APRESENTAÇÃO
438	6	Caixa com 10 unidades
439	6,5	Caixa com 10 unidades
440	7	Caixa com 10 unidades
441	7,5	Caixa com 10 unidades
442	8	Caixa com 10 unidades
443	8,5	Caixa com 10 unidades
450	9,0	Caixa com 10 unidades

**SOLIDQR****Tubo Endotraqueal**

- Tubo de material plástico utilizado para entubação oro / endotraqueal.
- Marcadores de graduação em centímetros.
- Embalagem individual tipo PGC (abertura asséptica).
- Disponível com e sem balão.
- Conector padrão em polipropileno, válvula ABS com orifício "Murphy".
- Balão de alto volume, baixa pressão e curva Magill com marcador de centímetro de corda vocal.
- Fabricado com material atóxico, translúcido, radiopaco, PVC e siliconizado.

CÓDIGO	BALÃO	TAMANHO	APRESENTAÇÃO
654	Sem	2.0	Caixa com 10 unidades
655	Sem	2.5	Caixa com 10 unidades
656	Sem	3.0	Caixa com 10 unidades
657	Sem	3.5	Caixa com 10 unidades
658	Sem	4.0	Caixa com 10 unidades
659	Sem	4.5	Caixa com 10 unidades
660	Sem	5.0	Caixa com 10 unidades
661	Sem	5.5	Caixa com 10 unidades
662	Sem	6.0	Caixa com 10 unidades
663	Sem	6.5	Caixa com 10 unidades
664	Sem	7.0	Caixa com 10 unidades
665	Sem	7.5	Caixa com 10 unidades
666	Sem	8.0	Caixa com 10 unidades
667	Sem	8.5	Caixa com 10 unidades
668	Sem	9.0	Caixa com 10 unidades
639	Com	3.0	Caixa com 10 unidades
640	Com	3.5	Caixa com 10 unidades
641	Com	4.0	Caixa com 10 unidades
642	Com	4.5	Caixa com 10 unidades
643	Com	5.0	Caixa com 10 unidades
644	Com	5.5	Caixa com 10 unidades
645	Com	6.0	Caixa com 10 unidades
646	Com	6.5	Caixa com 10 unidades
647	Com	7.0	Caixa com 10 unidades
648	Com	7.5	Caixa com 10 unidades
649	Com	8.0	Caixa com 10 unidades
650	Com	8.5	Caixa com 10 unidades
651	Com	9.0	Caixa com 10 unidades
652	Com	9.5	Caixa com 10 unidades
653	Com	10.0	Caixa com 10 unidades

**PROBeauty****Agulha Lebel e Mesoterapia**

- Indicada para aplicação de substâncias com a finalidade para tratamentos estético como: mesoterapia, toxina botulinica, ácido hialurônico, peptídeos entre outros.
- O produto é estruturado, fácil de usar, seguro e confiável.
- A ponta da agulha é afiada propiciando um maior conforto ao paciente.
- Possui conexão padrão Luer 6% adaptável em qualquer seringa que possua conexão compatível.
- Possui capa de proteção que protege a agulha até o momento do uso.
- Estéril, não tóxico e não pirogênico.
- Produto esterilizado por Óxido de Etileno.

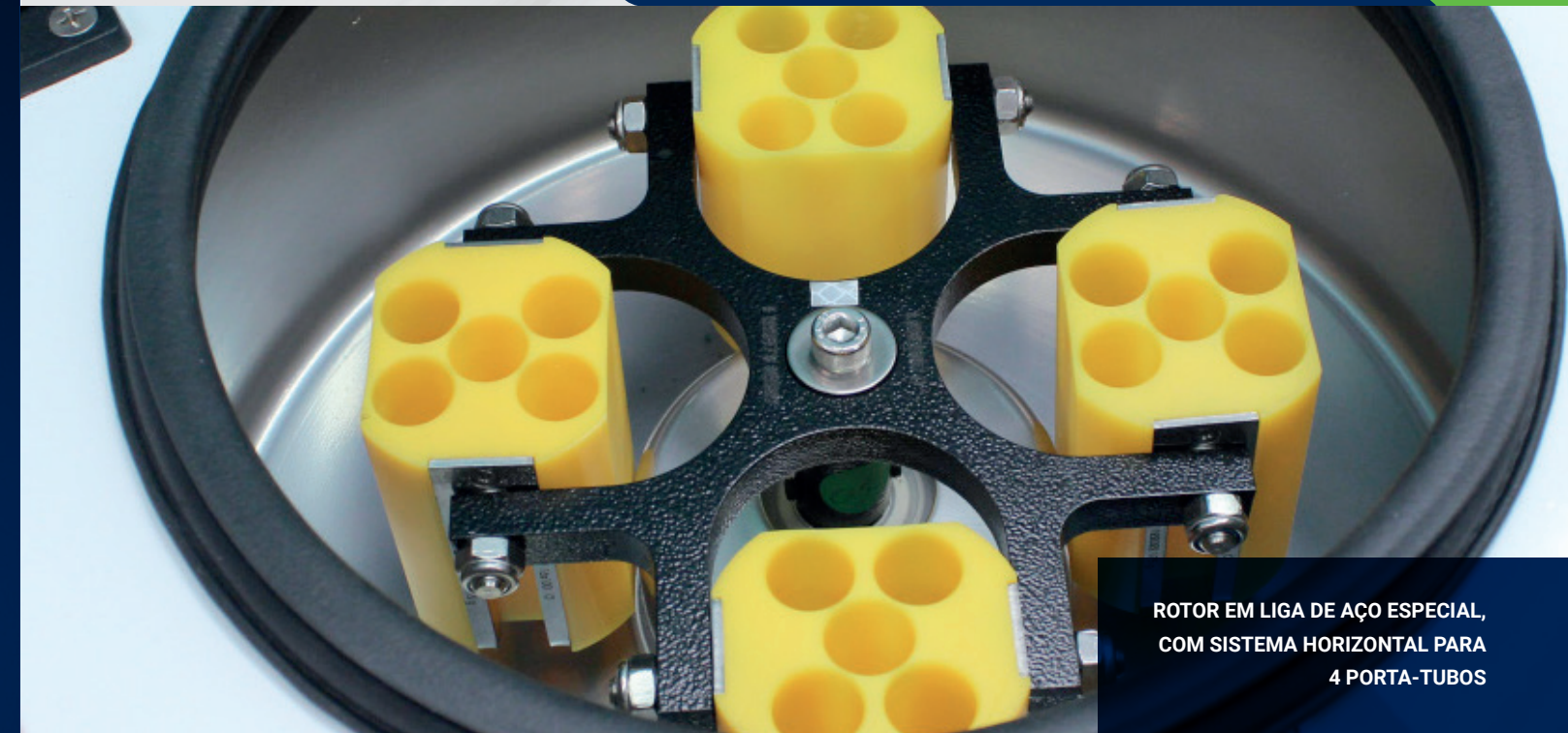
CÓDIGO	MODELO	APRESENTAÇÃO
7445	29 G x 4 mm x 0,33 mm	Caixa com 100 unidades
7446	30 G x 4 mm x 0,30 mm	Caixa com 100 unidades
7447	31 G x 4 mm x 0,25 mm	Caixa com 100 unidades
7448	32 G x 4 mm x 0,23 mm	Caixa com 100 unidades



# Centrífugas



# OMEGA I



ROTOR EM LIGA DE AÇO ESPECIAL,  
COM SISTEMA HORIZONTAL PARA  
4 PORTA-TUBOS

#### ESPECIFICAÇÕES TÉCNICAS:

- Tampa com novo sistema de abertura e amortecedor embutido.
- Rotor em liga de aço especial, com sistema horizontal de 4 porta-tubos.
- Velocidades ajustáveis linearmente de 100 em 100 RPM.
- Indicador digital de RPM e tempo.
- Tecnologia PWM para controle de rotação.
- Função unbalance.
- Função Interrupção com abertura da tampa.
- Amortecedor de tampa.
- Gabinete em aço com pintura eletrostática.
- Voltagem: 110 ou 220 Volts.
- Força g máxima: 1.735 g.
- Velocidade programável: de 600 a 3200 RPM.
- Potência elétrica máxima: 230 Watts.
- Nível de ruído máximo inferior a 65 DB(A).
- Curvas de aceleração e desaceleração ajustadas de fábrica.

#### CAPACIDADE:

- 20 Tubos 16 mm x 100 mm.
- 16 Tubos 17 mm x 120 mm – 15 ml urina com tampa.
- 4 Tubos 50 ml.

#### OPÇÕES DE PORTA-TUBOS:



GARANTIA

# 1

ANO

CERTIFICADO  
RBC  
CALIBRAÇÃO

PROCEDIMENTOS  
VRDC 16/2013

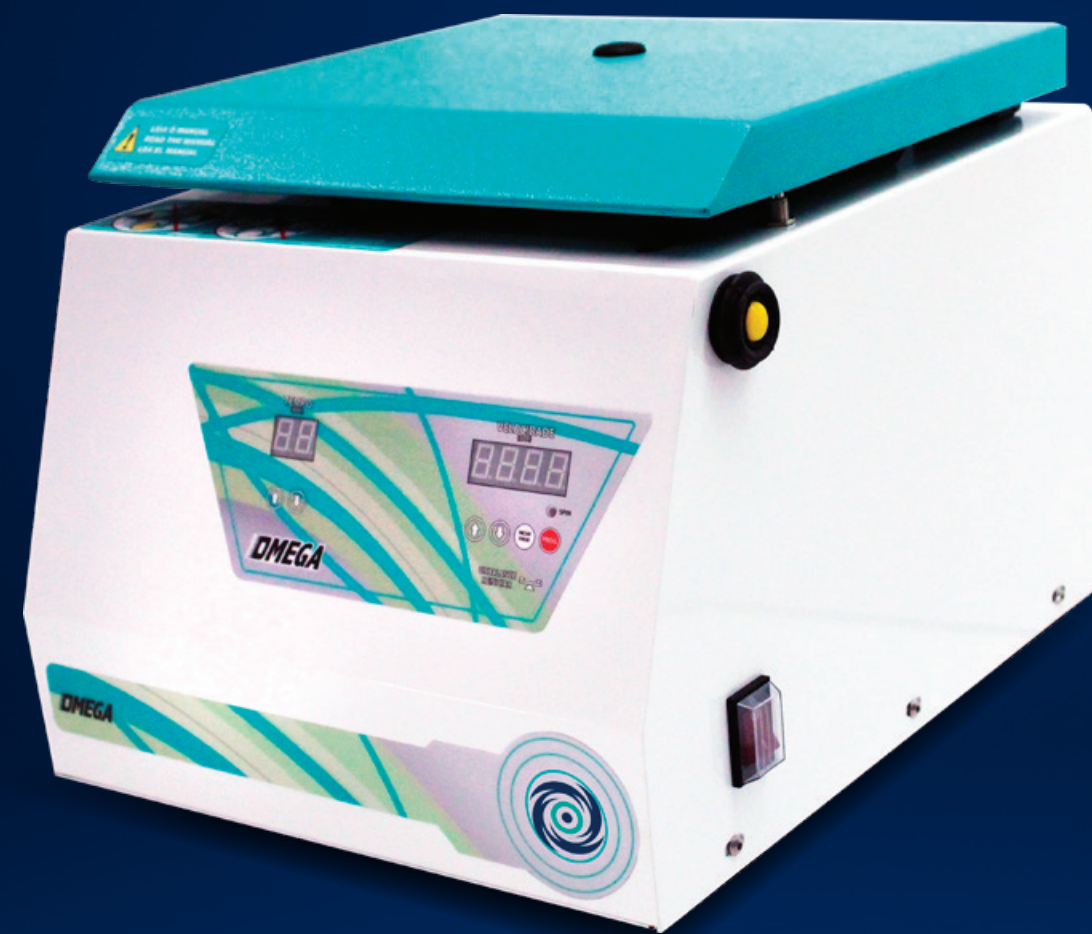
REGISTRO  
ANVISA

ALTURA	LARGURA	PROFUNDIDADE	PESO
35 cm	34 cm	46 cm	25 kg

MODELO DE PORTA TUBOS LABORLINE PROTEGIDO POR PATENTE DEFERIDA E PUBLICADA



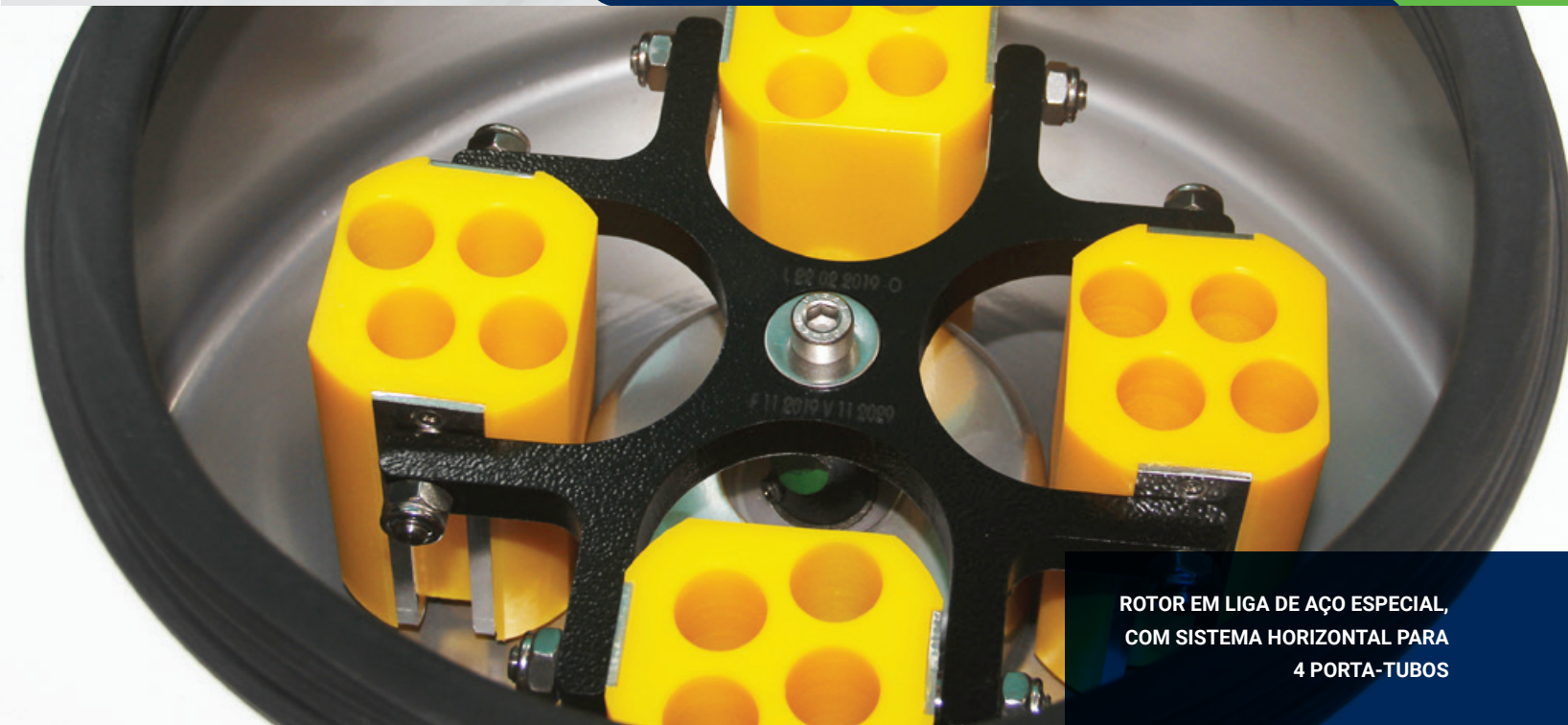
# OMEGA II



GARANTIA

# 1

 ANO

ROTOR EM LIGA DE AÇO ESPECIAL,  
COM SISTEMA HORIZONTAL PARA  
4 PORTA-TUBOS

#### ESPECIFICAÇÕES TÉCNICAS:

- Tampa com novo sistema de abertura e amortecedor embutido.
- Rotor em liga de aço especial, com sistema horizontal de 4 porta-tubos.
- Velocidades ajustáveis linearmente de 100 em 100 RPM.
- Indicador digital de RPM e tempo.
- Tecnologia PWM para controle de rotação.
- Função unbalance.
- Função Interrupção com abertura da tampa.
- Amortecedor de tampa.
- Gabinete em aço com pintura eletrostática.
- Voltagem: 110 ou 220 Volts.
- Força g máxima: 440 g.
- Velocidade programável: de 600 a 1600 RPM.
- Potência elétrica máxima: 230 Watts.
- Nível de ruído máximo inferior a 65 DB(A).
- Curvas de aceleração e desaceleração ajustadas de fábrica.

#### CAPACIDADE:

- 16 Tubos 15 ml.
- 4 TF Test®.

#### OPÇÕES DE PORTA-TUBOS:


 CERTIFICADO  
**RBC**  
 CALIBRAÇÃO

 ✓ PROCEDIMENTOS  
 VRDC 16/2013

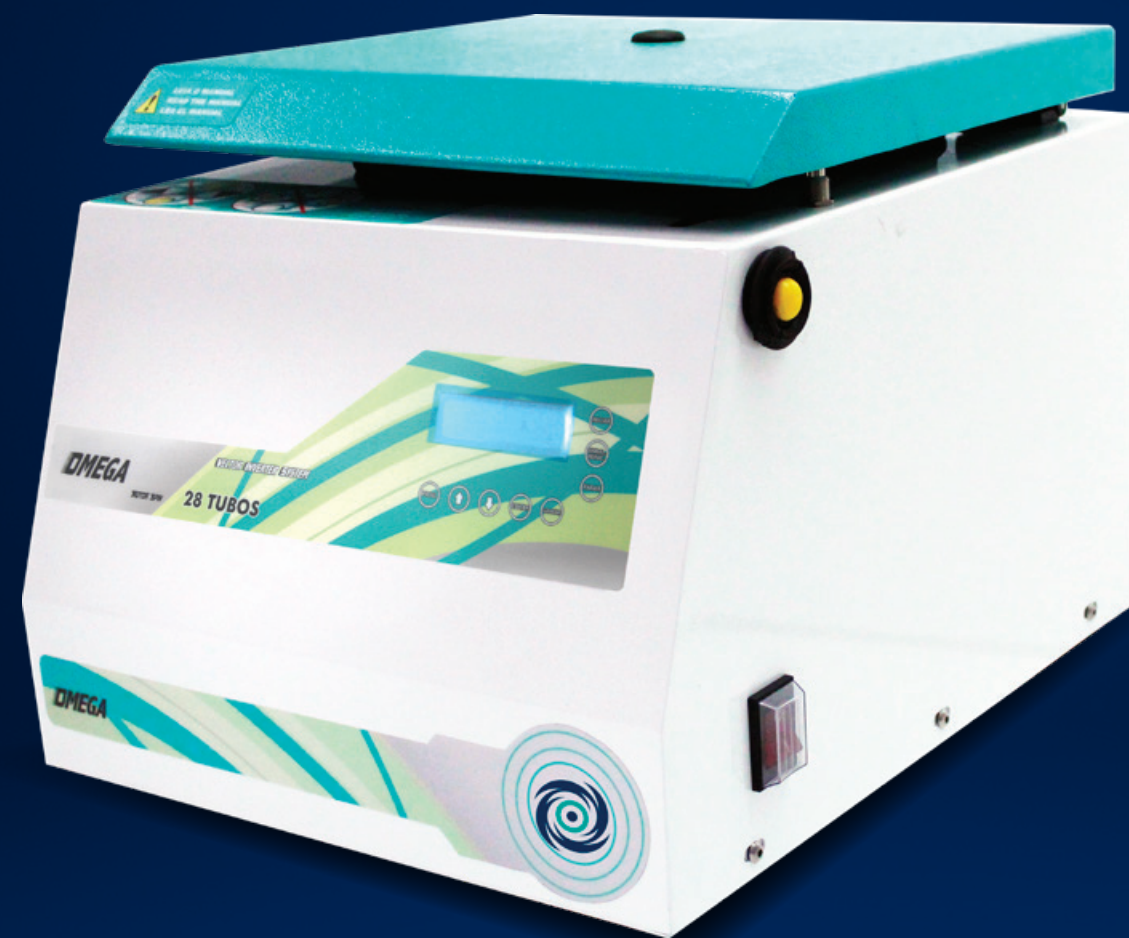
 REGISTRO  
**ANVISA**

ALTURA	LARGURA	PROFUNDIDADE	PESO
35 cm	34 cm	46 cm	25 kg

MODELO DE PORTA TUBOS LABORLINE PROTEGIDO POR PATENTE DEFERIDA E PUBLICADA



# OMEGA ROTOR SPIN

GARANTIA  
EQUIPAMENTO1  
ANOGARANTIA  
MOTOR2  
ANOS

**LABORLINE**


ROTOR EM LIGA DE AÇO ESPECIAL,  
COM SISTEMA HORIZONTAL PARA  
4 PORTA-TUBOS

#### ESPECIFICAÇÕES TÉCNICAS:

- Rotor em liga de aço especial, com sistema horizontal de 4 porta-tubos.
- Acionada por inversor de frequência vetorial, maior precisão e durabilidade.
- Quatro programas ajustáveis de rotação e tempo digital.
- Novo modelo de tambor, maior resistência e limpeza mais fácil.
- Compacta.
- Silenciosa.
- Motor trifásico sem escovas, alta durabilidade.
- Função interrupção de rotação com abertura da tampa.
- Curvas de aceleração e frenagem reguladas de fábrica.
- Velocidade ajustável de 10 em 10 RPM.
- Tampa com novo sistema de abertura e amortecedor embutido.
- Função unbalance.
- Gabinete em aço com pintura eletrostática.
- Força g máxima: 1.735 g.
- Velocidade programável: de 180 a 3250 RPM.
- Potência elétrica máxima: 400 Watts.
- Nível de ruído máximo inferior a 65 DB(A).
- Voltagem: bivolt automático.

#### CAPACIDADE:

- 28 Tubos 16 mm x 100 mm.
- 16 Tubos 17 mm x 120 mm – 15 ml (pressão ou tampa com rosca).
- 4 Tubos 50 ml.

#### OPÇÕES DE PORTA-TUBOS:



CERTIFICADO  
**RBC**  
CALIBRAÇÃO

✓ PROCEDIMENTOS  
VRDC 16/2013

REGISTRO  
ANVISA

ALTURA	LARGURA	PROFUNDIDADE	PESO
35 cm	34 cm	46 cm	25 kg

MODELO DE PORTA TUBOS LABORLINE PROTEGIDO POR PATENTE DEFERIDA E PUBLICADA



# CENTURION



ROTOR EM LIGA DE AÇO ESPECIAL,  
COM SISTEMA HORIZONTAL PARA  
4 PORTA-TUBOS

#### ESPECIFICAÇÕES TÉCNICAS:

- Tampa com novo sistema de abertura e amortecedor embutido.
- Rotor em liga de aço especial, com sistema horizontal de 4 porta-tubos.
- Motor de alta durabilidade, sem escovas.
- Microprocessada por inversor vetorial.
- Controle de velocidade linear digital com 4 memórias, indicador digital de força centrífuga em g e RPM, regulável de 1 em 1 RPM.
- Timer digital.
- Curvas de aceleração, desaceleração e frenagem programáveis.
- Função unbalance.
- Função interrupção com a abertura da tampa.
- Gabinete em aço com pintura eletrostática.
- Sistema de amortecimento na tampa.
- Opção de rotor para microtubos.
- Força g máxima: 2.200 g.
- Velocidade programável: de 180 a 3.400 RPM.
- Potência elétrica máxima: 600 Watts.
- Nível de ruído máximo inferior a 65 DB(A).
- Voltagem: bivolt automático.

#### CAPACIDADE:

- 56 Tubos 13 mm x 75 mm
- 56 Tubos 13 mm x 100 mm.
- 32 Tubos 16 mm x 100 mm ou 12 ml urina.
- 20 Tubos 17 mm x 120 mm – 15 ml com tampa.
- 4 Tubos 50 ml.
- 4 Tubos TF Test®.
- 24 Microtubos.
- 2 Microplacas.

#### OPÇÕES DE ROTORES (não Intercambiáveis):



ROTOR PARA 24  
MICROTUBOS, EM  
ALUMÍNIO DE LIGA  
ESPECIAL.



ROTOR EM LIGA DE  
AÇO ESPECIAL, PARA 2  
MICROPLACAS.

#### OPÇÕES DE PORTA-TUBOS:



PROCEDIMENTOS  
VRDC 16/2013



ALTURA	LARGURA	PROFUNDIDADE	PESO
47 cm	45 cm	58 cm	40 kg

MODELO DE PORTA TUBOS LABORLINE PROTEGIDO POR PATENTE DEFERIDA E PUBLICADA

GARANTIA  
EQUIPAMENTO

1  
ANO

GARANTIA  
MOTOR

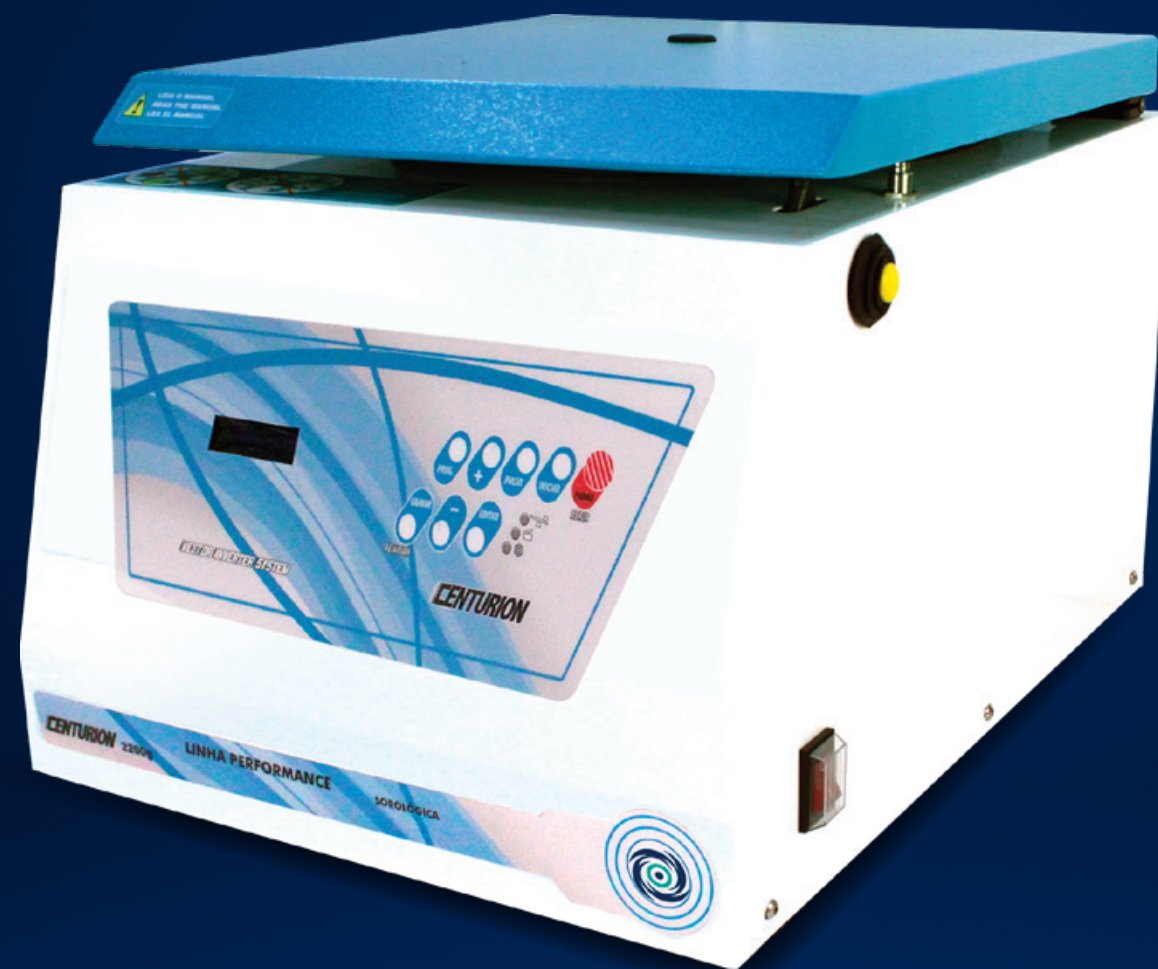
10  
ANOS

LABORLINE





# CENTURION PERFORMANCE



ROTOR EM LIGA DE AÇO ESPECIAL,  
COM SISTEMA HORIZONTAL PARA  
4 PORTA-TUBOS

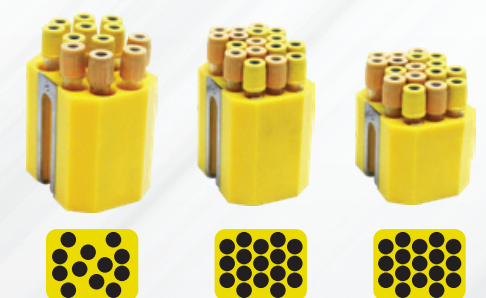
#### ESPECIFICAÇÕES TÉCNICAS:

- Tampa com novo sistema de abertura e amortecedor embutido.
- Rotor em liga de aço especial, com sistema horizontal de 4 porta-tubos.
- Motor de alta durabilidade, sem escovas.
- Microprocessada por inversor vetorial.
- Controle de velocidade linear digital com 4 memórias, indicador digital de força centrífuga em g e RPM, regulável de 1 em 1 RPM.
- Timer digital.
- Curvas de aceleração, desaceleração e frenagem programáveis.
- Função unbalance.
- Função interrupção com a abertura da tampa.
- Gabinete em aço com pintura eletrostática.
- Sistema de amortecimento na tampa.
- Opção de rotor para microtubos.
- Força g máxima: 2.200 g.
- Velocidade programável: de 180 a 3.400 RPM.
- Potência elétrica máxima: 600 Watts.
- Nível de ruído máximo inferior a 65 DB(A).
- Voltagem: bivolt automático.

#### CAPACIDADE:

- 68 Tubos 13 mm x 75 mm.
- 68 Tubos 13 mm x 100 mm.
- 48 Tubos 16 mm x 100 mm.

#### OPÇÕES DE PORTA-TUBOS:



CERTIFICADO  
RBC  
CALIBRAÇÃO

PROCEDIMENTOS  
VRDC 16/2013

REGISTRO  
ANVISA

ALTURA	LARGURA	PROFUNDIDADE	PESO
47 cm	45 cm	58 cm	40 kg

MODELO DE PORTA TUBOS LABORLINE PROTEGIDO POR PATENTE DEFERIDA E PUBLICADA

GARANTIA  
EQUIPAMENTO

1  
ANO

GARANTIA  
MOTOR

10  
ANOS

LABORLINE



# ELEKTRA



GARANTIA EQUIPAMENTO

# 1

 ANO

GARANTIA MOTOR

# 10

 ANOS




ROTOR EM LIGA DE AÇO ESPECIAL,  
COM SISTEMA HORIZONTAL PARA  
6 PORTA-TUBOS

#### ESPECIFICAÇÕES TÉCNICAS:

- Rotor em liga de aço especial, com sistema horizontal de 6 porta-tubos.
- Motor de alta durabilidade, sem escovas.
- Acionada por inversor vetorial.
- Controle digital de tempo e velocidade com 24 memórias.
- Função pulsar.
- Indicador digital de força centrífuga em g e RPM, regulável de 1 em 1 RPM.
- Função pausa.
- Display em LCD.
- Gabinete em aço com pintura eletrostática.
- Sistema de amortecimento na tampa.
- Tampa com trava, que impede a abertura em funcionamento.
- Acionamento elétrico para abertura de tampa.
- Função unbalance.
- Curvas de aceleração, desaceleração e frenagem programáveis.
- Voltagem: 110 ou 220 Volts.
- Força g máxima: 2.200 g até 2.500 g (sob encomenda, consultar capacidades).
- Velocidade programável: de 180 a 3.200 RPM ou de 180 a 3.400 RPM.
- Potência elétrica máxima: 750 Watts.
- Nível de ruído máximo inferior a 65 DB(A).

#### CAPACIDADE:

- 84 Tubos 13 mm x 75 mm.
- 84 Tubos 13 mm x 100 mm.
- 48 Tubos 16 mm x 100 mm.
- 30 Tubos 17 mm x 120 mm – 15 ml (tampa de pressão ou com rosca).
- 6 Tubos 50 ml.
- 6 Tubos TF Test®.
- 36 Microtubos.
- 2 Microplacas.

#### OPÇÕES DE ROTORES (não Intercambiáveis):



ROTOR PARA 36  
MICROTUBOS, EM  
ALUMÍNIO DE LIGA  
ESPECIAL, 1,5 ML OU  
2,0 ML.



ROTOR EM LIGA DE  
AÇO ESPECIAL, PARA 2  
MICROPLACAS.

#### OPÇÕES DE PORTA-TUBOS:



CERTIFICADO  
RBC  
CALIBRAÇÃO

PROCEDIMENTOS  
VRDC 16/2013

REGISTRO  
ANVISA

NORMA  
IEC 61010

ALTURA	LARGURA	PROFUNDIDADE	PESO
41 cm	44 cm	56 cm	48 kg

MODELO DE PORTA TUBOS LABORLINE PROTEGIDO POR PATENTE DEFERIDA E PUBLICADA



# ELEKTRA PERFORMANCE



GARANTIA  
EQUIPAMENTO

1  
ANO

GARANTIA  
MOTOR

10  
ANOS

LABORLINE



ROTOR EM LIGA DE AÇO ESPECIAL,  
COM SISTEMA HORIZONTAL PARA  
6 PORTA-TUBOS

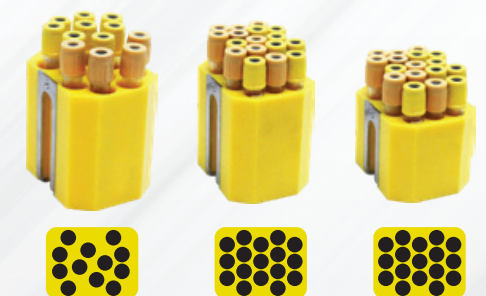
#### ESPECIFICAÇÕES TÉCNICAS:

- Rotor em liga de aço especial, com sistema horizontal de 6 porta-tubos.
- Motor de alta durabilidade, sem escovas.
- Acionada por inversor vetorial.
- Controle digital de tempo e velocidade com 24 memórias.
- Função pulsar.
- Indicador digital de força centrífuga em g e RPM, regulável de 1 em 1 RPM.
- Função pausa.
- Display em LCD.
- Gabinete em aço com pintura eletrostática.
- Sistema de amortecimento na tampa.
- Tampa com trava, que impede a abertura em funcionamento.
- Acionamento elétrico para abertura de tampa.
- Função unbalance.
- Curvas de aceleração, desaceleração e frenagem programáveis.
- Voltagem: 110 ou 220 Volts.
- Força g máxima: 2.200 g.
- Velocidade programável: de 180 a 3.200 RPM.
- Potência elétrica máxima: 750 Watts.
- Nível de ruído máximo inferior a 65 DB(A).

#### CAPACIDADE:

- 102 Tubos 13 mm x 75 mm.
- 102 Tubos 13 mm x 100 mm.
- 72 Tubos 16 mm x 100 mm.

#### OPÇÕES DE PORTA-TUBOS:



CERTIFICADO  
RBC  
CALIBRÇÃO

PROCEDIMENTOS  
VRDC 16/2013

REGISTRO  
ANVISA

NORMA  
IEC 61010

ALTURA	LARGURA	PROFUNDIDADE	PESO
41 cm	44 cm	56 cm	48 kg

MODELO DE PORTA TUBOS LABORLINE PROTEGIDO POR PATENTE DEFERIDA E PUBLICADA



# ELEKTRA SUPER



GARANTIA EQUIPAMENTO

1 ANO

GARANTIA MOTOR

10 ANOS

LABORLINE



ROTOR EM LIGA DE AÇO ESPECIAL,  
COM SISTEMA HORIZONTAL PARA  
6 PORTA-TUBOS.

#### ESPECIFICAÇÕES TÉCNICAS:

- Rotor em liga de aço especial, com sistema horizontal de 6 porta-tubos.
- Motor de alta durabilidade, sem escovas.
- Acionada por inversor vetorial.
- Controle digital de tempo e velocidade com 24 memórias.
- Função pulsar.
- Indicador digital de força centrífuga em g e RPM, regulável de 1 em 1 RPM.
- Função pausa.
- Display em LCD.
- Gabinete em aço com pintura eletrostática.
- Sistema de amortecimento na tampa.
- Tampa com trava, que impede a abertura em funcionamento.
- Acionamento elétrico para abertura de tampa.
- Função unbalance.
- Curvas de aceleração, desaceleração e frenagem programáveis.
- Voltagem: 110 ou 220 Volts.
- Força g máxima: 610 g.
- Velocidade programável: de 180 a 1600 RPM.
- Potência elétrica máxima: 750 Watts.
- Nível de ruído máximo inferior a 65 DB(A).

#### CAPACIDADE:

- 60 Tubos 17 mm x 120 mm – 15 ml urina com tampa.
- 60 Tubos plásticos de 12 ml com tampa de pressão.
- 18 Tubos 50 ml.
- 12 Tubos TF Test®.

#### OPÇÕES DE PORTA-TUBOS:



CERTIFICADO  
RBC  
CALIBRAÇÃO

PROCEDIMENTOS  
VRDC 16/2013

REGISTRO  
ANVISA

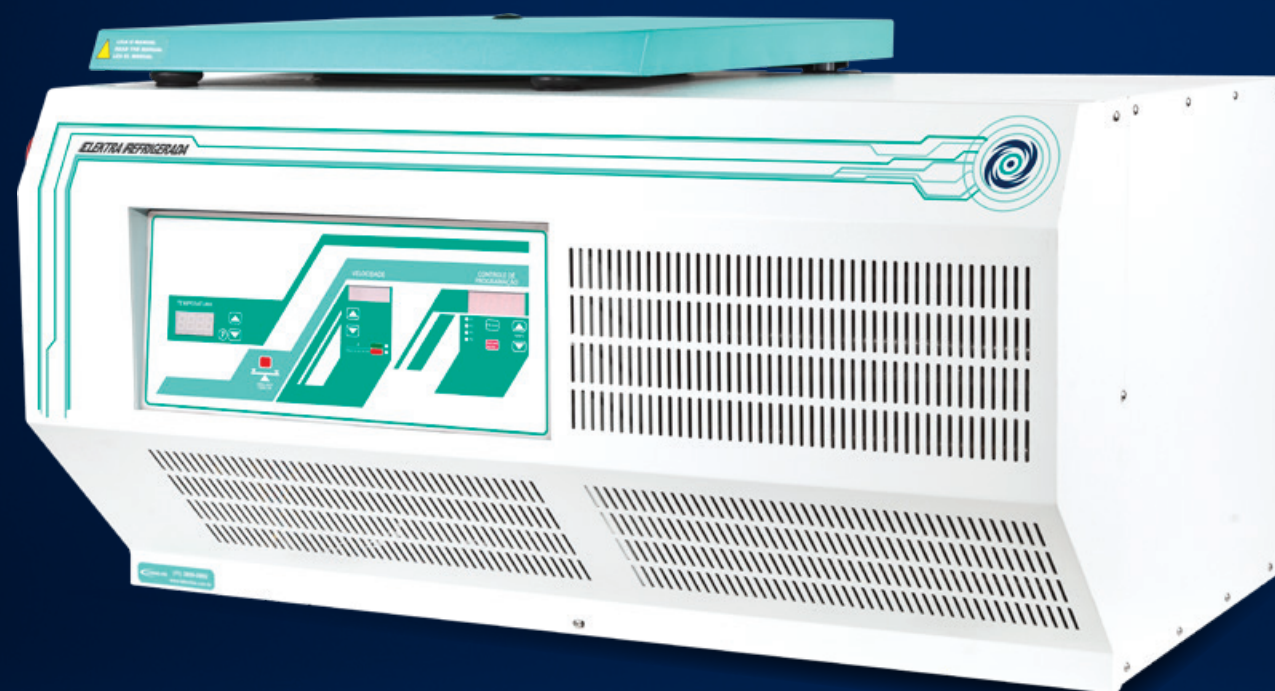
NORMA  
IEC 61010

ALTURA	LARGURA	PROFUNDIDADE	PESO
42 cm	54 cm	66 cm	60 kg

MODELO DE PORTA TUBOS LABORLINE PROTEGIDO POR PATENTE DEFERIDA E PUBLICADA



# ELEKTRA REFRIGERADA

GARANTIA  
EQUIPAMENTO2  
ANOSGARANTIA  
MOTOR10  
ANOS

LABORLINE



ROTOR EM LIGA DE AÇO ESPECIAL,  
COM SISTEMA HORIZONTAL PARA  
6 PORTA-TUBOS.

#### ESPECIFICAÇÕES TÉCNICAS:

- Rotor em aço inoxidável, com sistema horizontal de 6 porta-tubos.
- Motor de alta durabilidade, sem escovas.
- Acionada por inversor vetorial.
- Controle digital de tempo com 4 memórias.
- Refrigeração de 4°C até a temperatura ambiente.
- Gabinete em aço com pintura eletrostática.
- Sistema de duplo amortecimento na tampa.
- Tampa com trava dupla, que impede a abertura em funcionamento.
- Função unbalance.
- Força g máxima: 1.962 g.
- Velocidade programável: de 180 a 3000 RPM.
- Potência elétrica máxima: 2.300 Watts.
- Nível de ruído máximo inferior a 65 DB(A).
- Voltagem: 220 Volts.

#### CAPACIDADE:

- 84 Tubos 13 mm x 75 mm.
- 84 Tubos 13 mm x 100 mm.
- 48 Tubos 16 mm x 100 mm.
- 30 Tubos 17 mm x 120 mm – 15 ml urina com tampa.
- 6 Tubos 50 ml.
- 6 Tubos TF Test®.
- 36 Microtubos.
- 2 Microplacas.

#### OPÇÕES DE ROTORES (não Intercambiáveis):



ROTOR PARA 36  
MICROTUBOS, EM  
ALUMÍNIO DE LIGA  
ESPECIAL.



ROTOR EM LIGA DE  
AÇO ESPECIAL, PARA 2  
MICROPLACAS.

#### OPÇÕES DE PORTA-TUBOS:



CERTIFICADO  
RBC  
CALIBRAÇÃO

PROCEDIMENTOS  
VRDC 16/2013

REGISTRO  
ANVISA

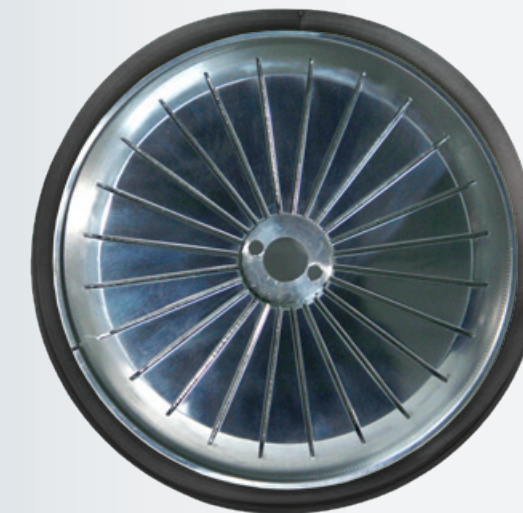
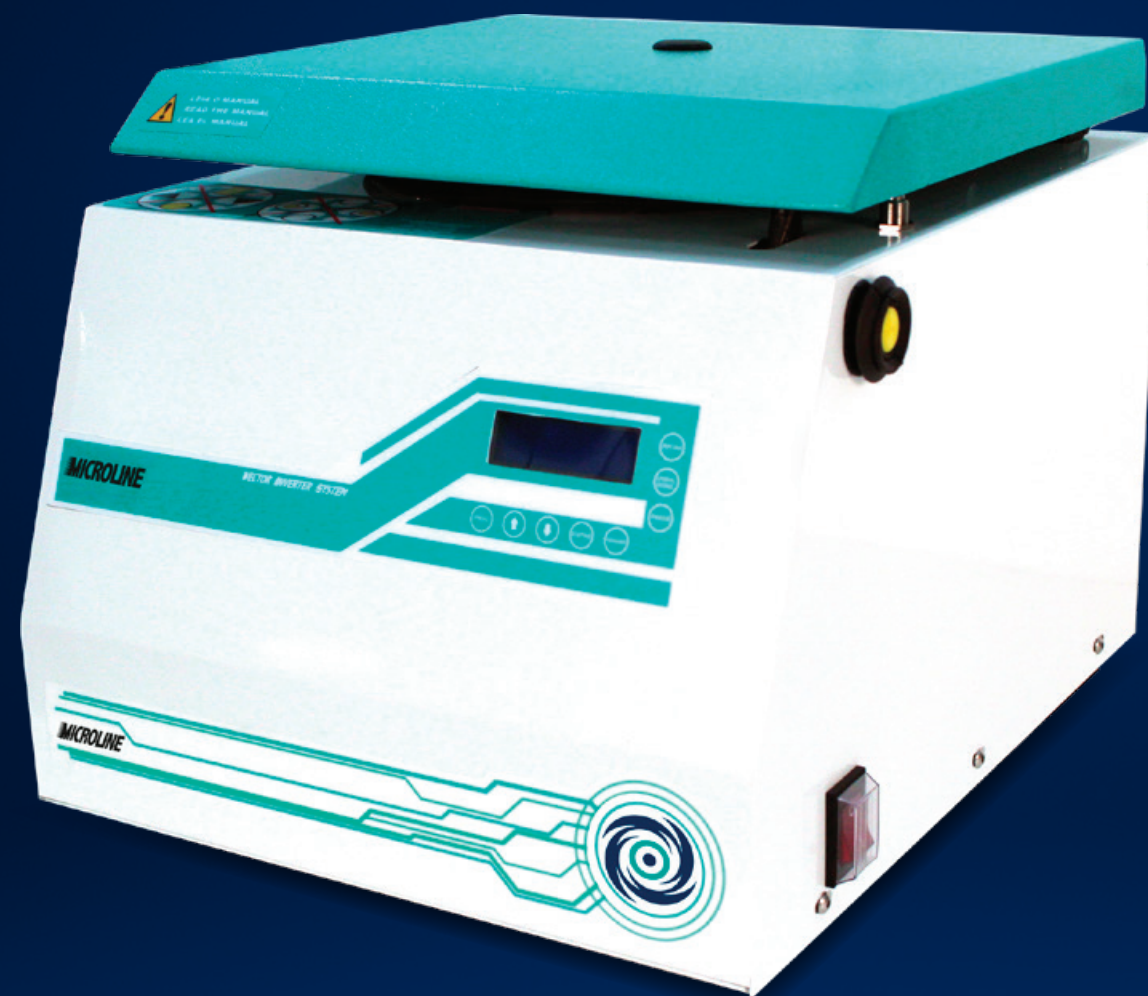
NORMA  
IEC 61010

ALTURA	LARGURA	PROFUNDIDADE	PESO
54 cm	93 cm	64 cm	72 kg

MODELO DE PORTA TUBOS LABORLINE PROTEGIDO POR PATENTE DEFERIDA E PUBLICADA



# MICROLINE



ROTOR PARA 24 TUBOS CAPILARES, EM ALUMÍNIO DE LIGA ESPECIAL.



ROTOR PARA 6 MICROTUBOS, EM ALUMÍNIO DE LIGA ESPECIAL.

#### ESPECIFICAÇÕES TÉCNICAS:

- Tampa com novo sistema de abertura e amortecedor embutido.
- Acionada por inversor de frequência vetorial de última geração, maior precisão e durabilidade.
- Motor de indução com alta durabilidade sem escovas.
- Incluso dois rotores intercambiáveis:
  - Rotor para 24 tubos capilares, em alumínio de liga especial.
  - Rotor para 6 microtubos, em alumínio de liga especial.
- Quatro programas de tempo e rotação ajustáveis.
- Timer digital.
- Função pausa.
- Função interrupção com abertura da tampa.
- Gabinete em aço com pintura eletrostática.
- Força g máxima: 15.000 g.

- Velocidade programável: de 180 a 10500 RPM.
- Potência elétrica máxima: 1.400 Watts.
- Nível de ruído máximo inferior a 70 DB(A).
- Voltagem: 110 ou 220 Volts.
- Curvas de aceleração e frenagem reguladas de fábrica.

#### CAPACIDADE:

- 24 Tubos Capilares.
- 6 Microtubos (1,5 ml ou 2,0 ml).

Incluso dois rotores intercambiáveis.

GARANTIA  
EQUIPAMENTO

1  
ANO

GARANTIA  
MOTOR

2  
ANOS

LABORLINE

✓ PROCEDIMENTOS  
VRDC 16/2013

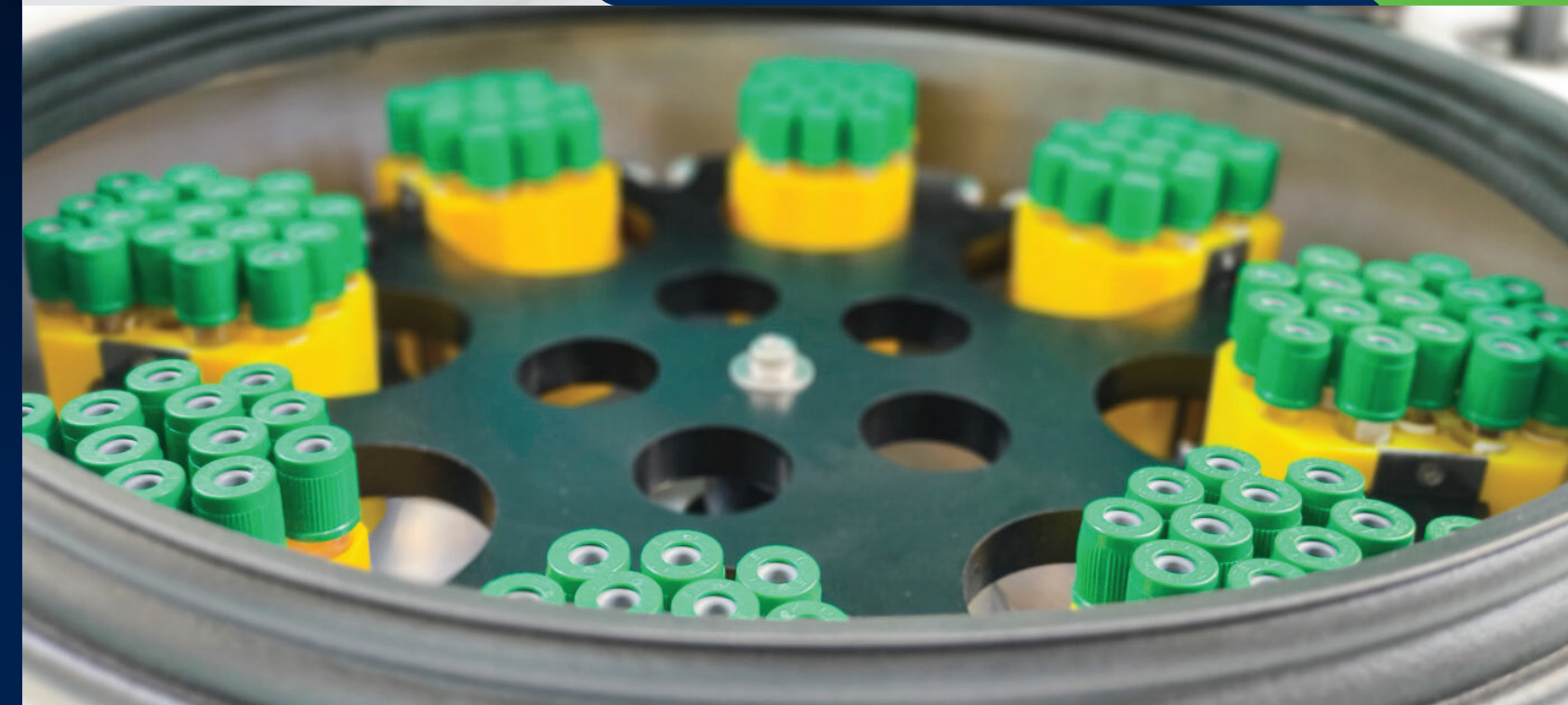
REGISTRO  
ANVISA  
✓

ALTURA	LARGURA	PROFUNDIDADE	PESO
38 cm	32 cm	24 cm	20 kg

MODELO DE PORTA TUBOS LABORLINE PROTEGIDO POR PATENTE DEFERIDA E PUBLICADA



# ELEKTRA OCTA



#### ESPECIFICAÇÕES TÉCNICAS:

- Rotor em liga de aço especial, com sistema horizontal.
- Motor de alta durabilidade, sem escovas.
- Acionada por inversor vetorial.
- Controle digital de tempo e velocidade com 24 memórias.
- Função pulsar.
- Indicador digital de força centrífuga em g e RPM, regulável de 1 em 1 RPM.
- Função pausa.
- Display em LCD.
- Gabinete em aço com pintura eletrostática.
- Sistema de amortecimento na tampa.
- Tampa com trava, que impede a abertura em funcionamento.
- Acionamento elétrico para abertura de tampa.
- Curvas de aceleração, desaceleração e frenagem programáveis.
- Função unbalance.
- Força g máxima: 610 g.
- Velocidade programável: de 180 a 1600 RPM.
- Potência elétrica máxima: 750 Watts.
- Nível de ruído máximo inferior a 65 DB(A).
- Voltagem: 110 ou 220 Volts.

#### CAPACIDADE:

- 136 Tubos 13 mm x 75 mm ou 13 mm x 100mm.
- 96 Tubos 16 mm x 100 mm.

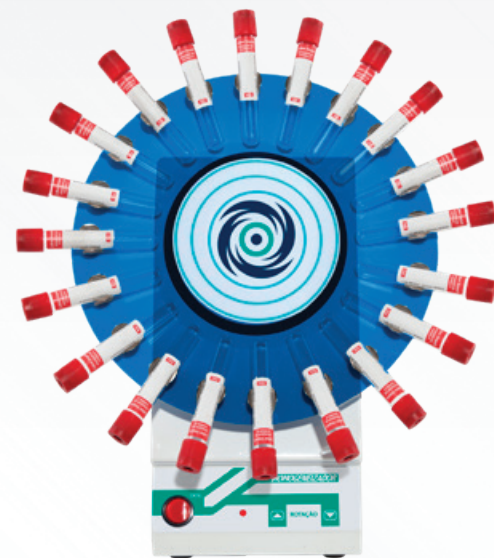
GARANTIA  
EQUIPAMENTO

1  
ANO

LABORLINE

ALTURA	LARGURA	PROFUNDIDADE	PESO
42 cm	54 cm	66 cm	85 kg

MODELO DE PORTA TUBOS LABORLINE PROTEGIDO POR PATENTE DEFERIDA E PUBLICADA



### Homogeneizador de Tubos

- Velocidade ajustável de 5 a 36 RPM.
  - Memorização da última velocidade.
  - Luz indicadora de funcionamento.
  - Alta durabilidade.
  - Gabinete em aço com pintura eletrostática.
  - Bivolt automático.
  - Potência elétrica máxima: 30 Watts.
- CAPACIDADE:**
- 20 tubos – 11 a 13 mm de diâmetro.

ALTURA	LARGURA	PROFUNDIDADE	PESO
35 cm	28 cm	20 cm	3 kg



### Destruidor de Agulhas

- Depósito para resíduos.
- Luz indicadora de funcionamento.
- Baixo consumo de energia.
- Alta durabilidade.
- Gabinete em aço com pintura eletrostática.
- Bivolt selecionável.
- Potência elétrica máxima: 40 Watts.

ALTURA	LARGURA	PROFUNDIDADE	PESO
11 cm	12 cm	14 cm	2 kg



### Termobloco

- Display digital com resolução de 0,1°C.
  - Gabinete em aço com pintura eletrostática.
  - Temperatura ambiente até 60°C ou até 95°C conforme pedido especial.
  - Voltagem: 110 ou 220 Volts.
  - Baixo consumo de energia.
  - Bloco maciço de alumínio.
  - Potência elétrica máxima: 130 Watts.
- CAPACIDADE:**
- 48 Tubos – 13 mm de diâmetro.
  - 24 Tubos – 16 mm de diâmetro.
  - 30 Tubos – 16 mm de diâmetro.
  - Misto.
  - Furação especial conforme pedido.

ALTURA	LARGURA	PROFUNDIDADE	PESO
12 cm	20 cm	29 cm	5,6 kg



### Mini Termobloco

- Display digital com resolução de 0,10C.
  - Gabinete em aço com pintura eletrostática.
  - Temperatura ambiente até 60°C.
  - Voltagem: 110 ou 220 Volts.
  - Baixo consumo de energia.
  - Bloco maciço de alumínio.
  - Potência elétrica máxima: 90 Watts.
- CAPACIDADE:**
- 10 Tubos – 13 mm de diâmetro.
  - 8 Tubos – 16 mm de diâmetro.
  - Misto.
  - Furação especial conforme pedido.

ALTURA	LARGURA	PROFUNDIDADE	PESO
17 cm	12 cm	15 cm	2,5 kg





[bunzlsaude.com.br](http://bunzlsaude.com.br)



**BUNZL SAÚDE**  
CATÁLOGO DE PRODUTOS

Telefones: (11) 3652-2525 • (11) 3195-8640  
WhatsApp: (11) 94481-3168

[bunzlsaude.com.br](http://bunzlsaude.com.br)

